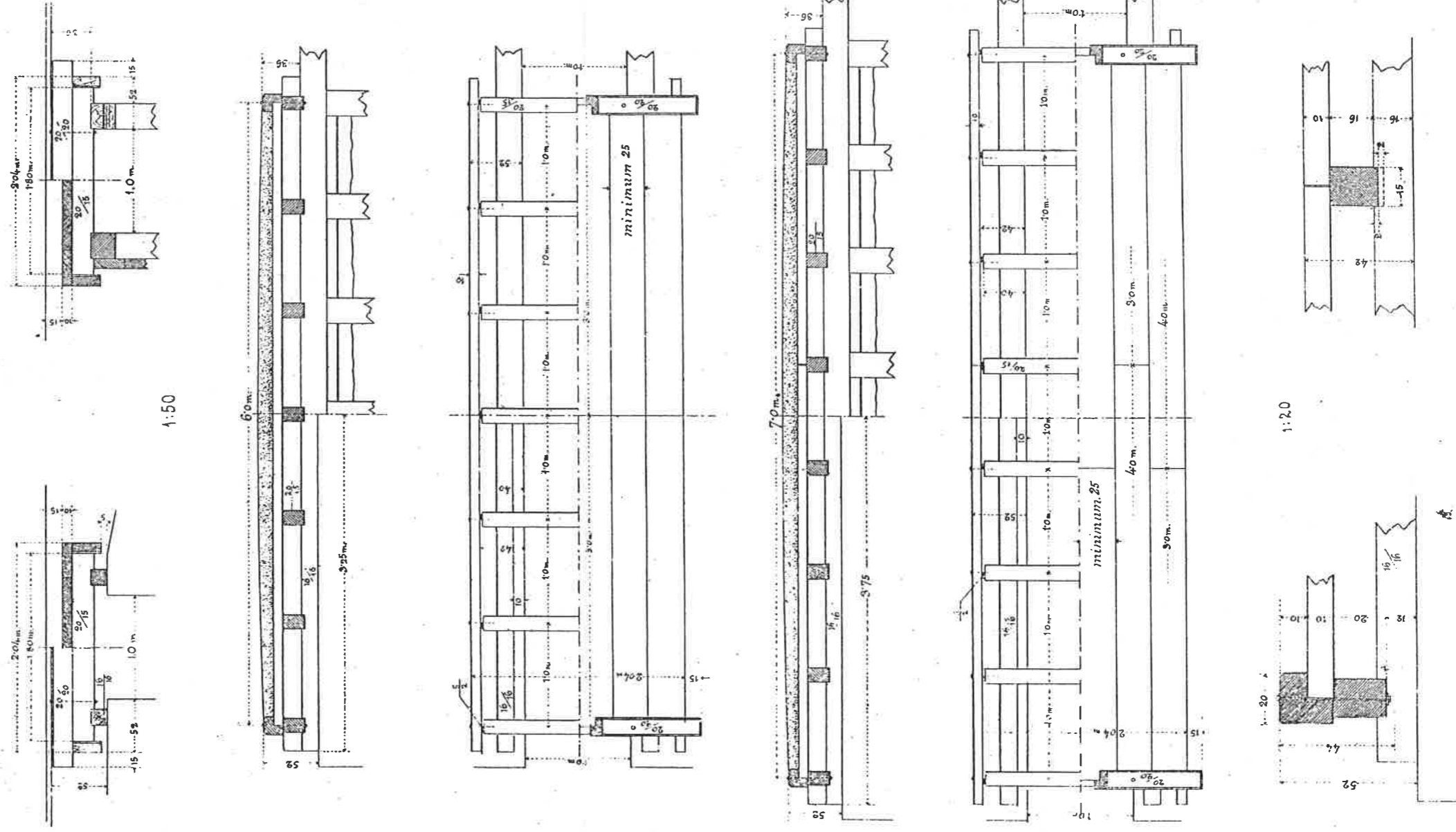


KERESKEDELMŰGYI M. KIR. MINISTERIUM.

EGYSZERŰ GERENDATARTÓS FAHIDAK.

(1. a 84. sz. szabványra vonatkozó méretjegyzék.)



30. sz. szabványlap.

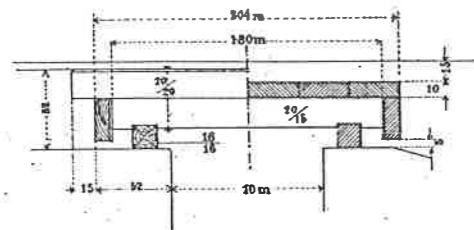
2 - ik kiadás.

Budapest, 1895.

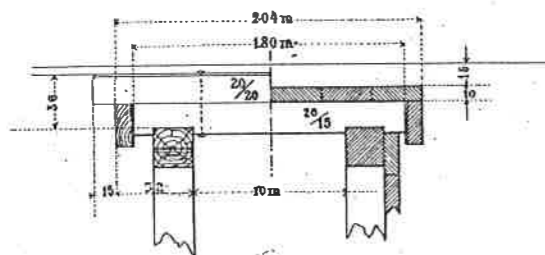
Beck

EGYSZERÜ GERENDATARTÓS FAHIDAK.

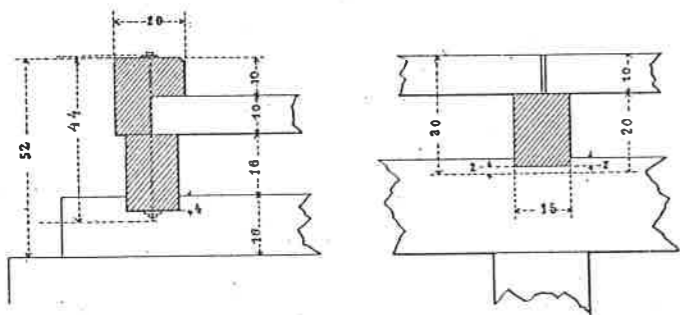
(l. a 34. sz. szabványlapon levő méretjegyzéket.)



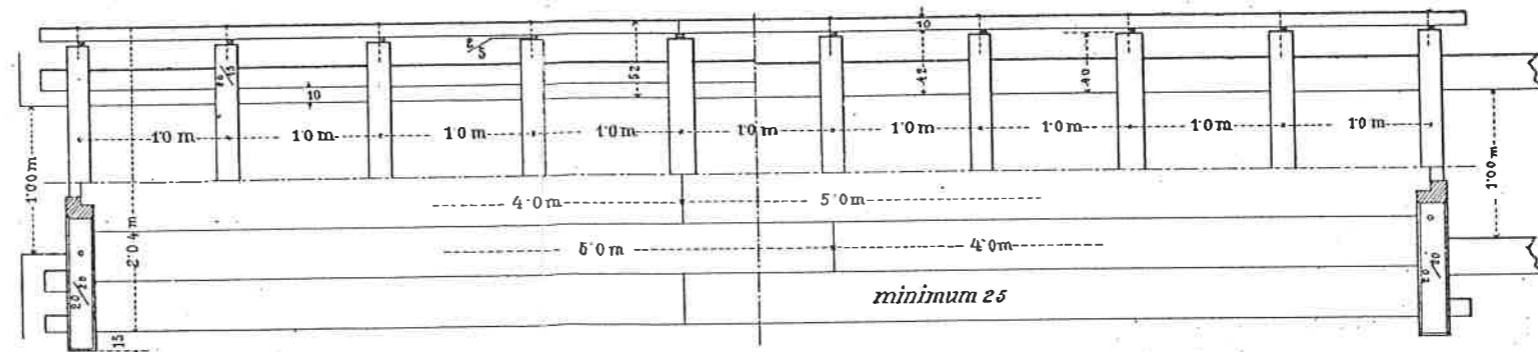
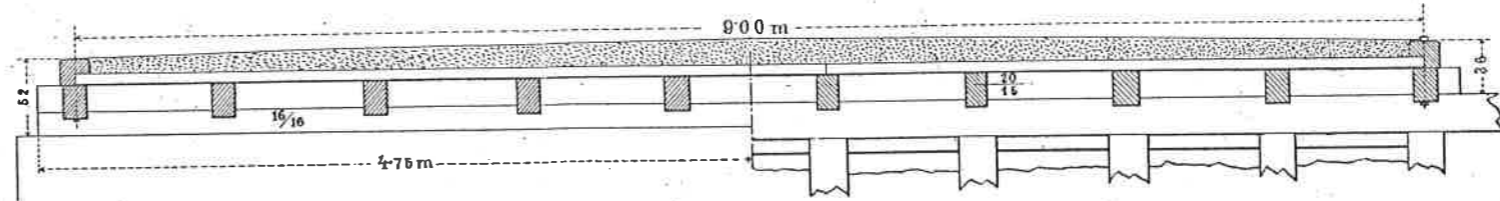
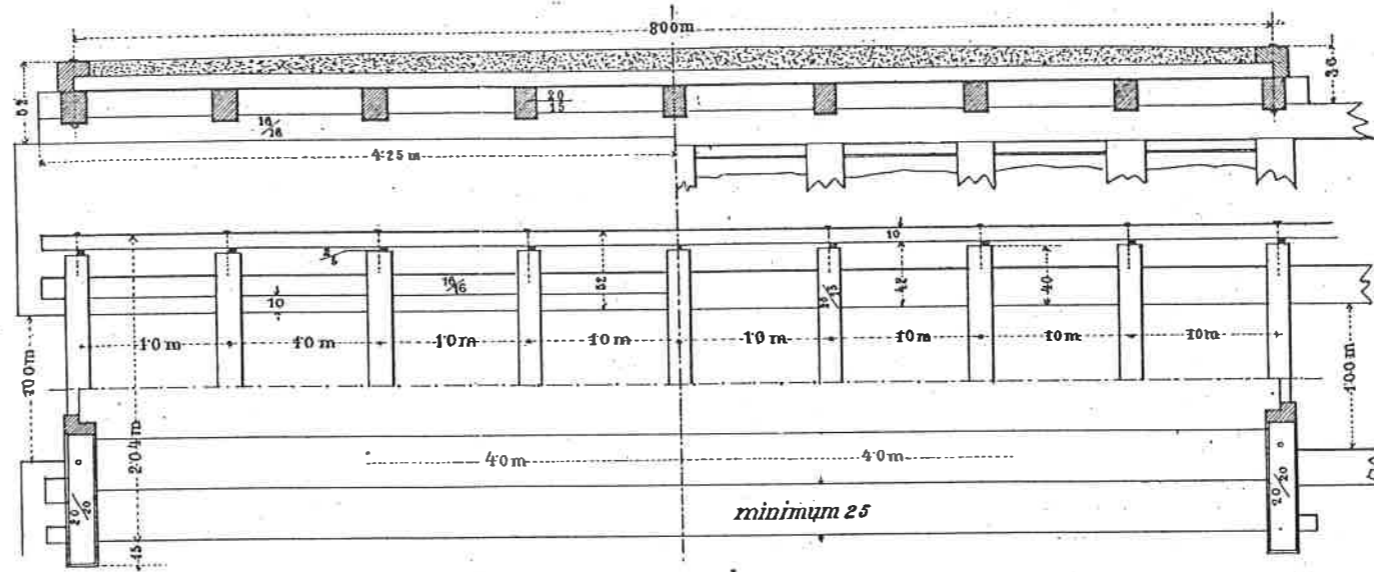
1:50



1:20



31. sz. szabványlap.



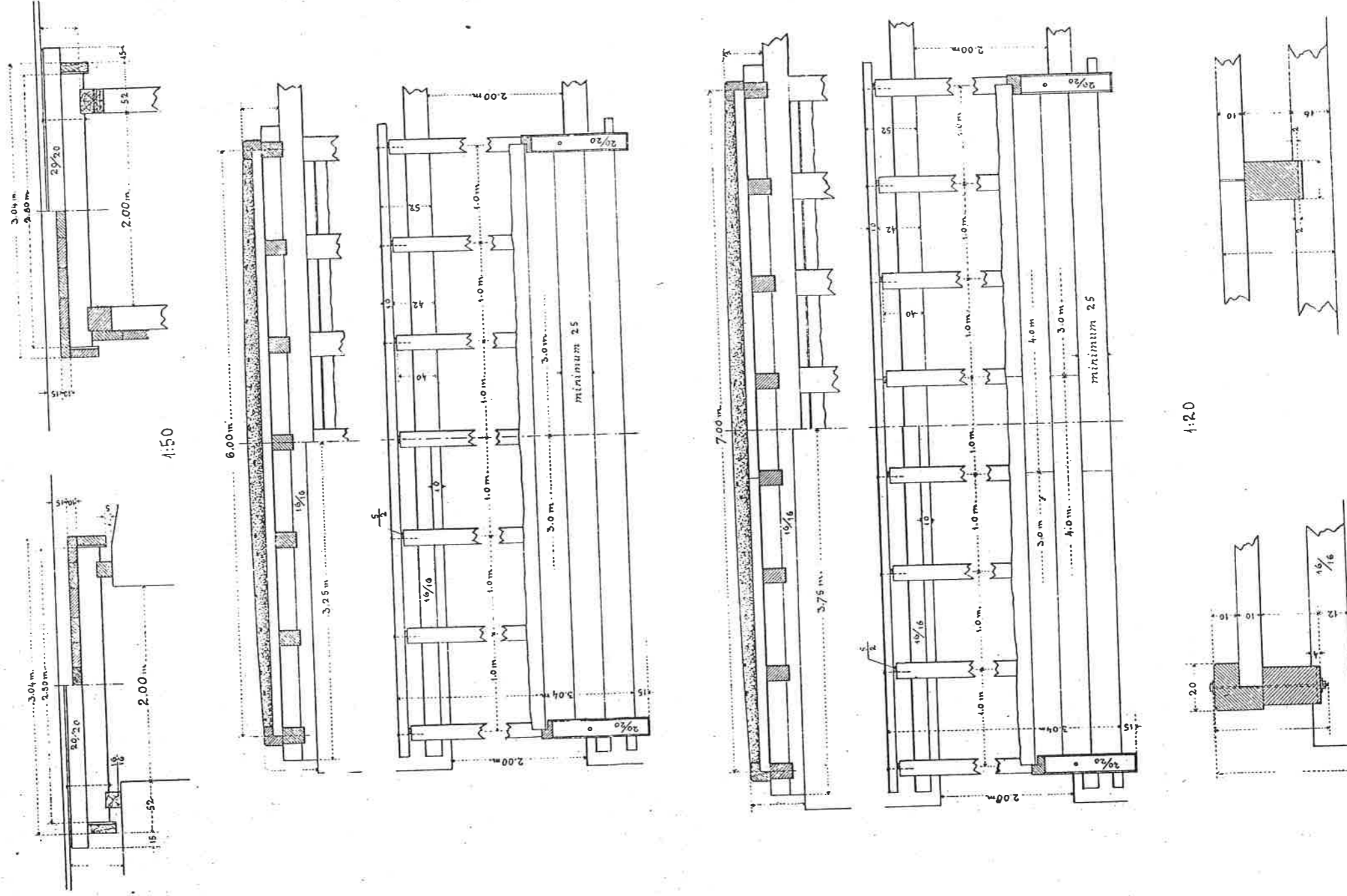
Budapest, 1888.

32

KERESKEDELEMÜGYI M. KIR. MINISTERIUM.

EGYSZERÜ GERENDAFARTÓS FAHIDAK.

(1. a 34. sz. szabványlapon levő méretegyezéket.)



32. sz. szabványláp.

2-ik kiadás.

Budapest, 1895.

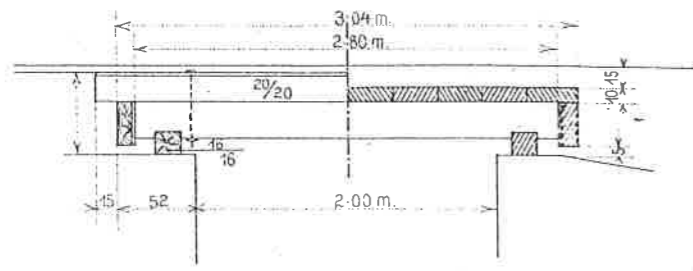
Dr. Keleny



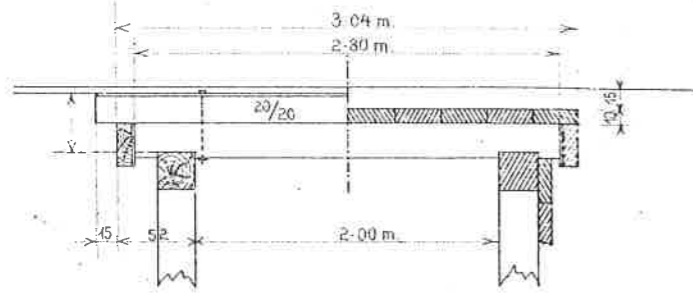
KÖZM. ÉS KÖZL. M. KIR. MINISTERIUM.

EGYSZERÜ GERENDATÁRTÓS FAHIDAK.

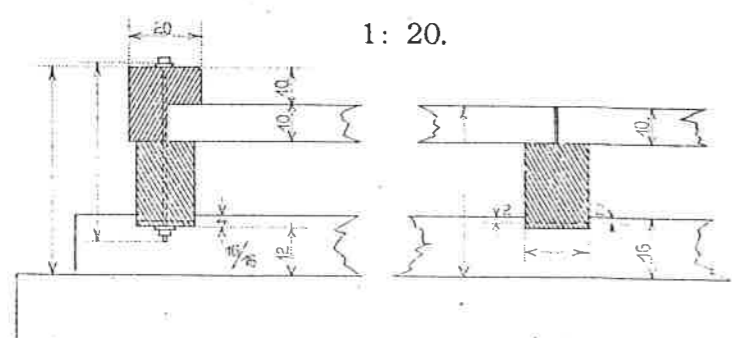
(1. a 34. sz. szabványlapon levő méretjegyzéket.)



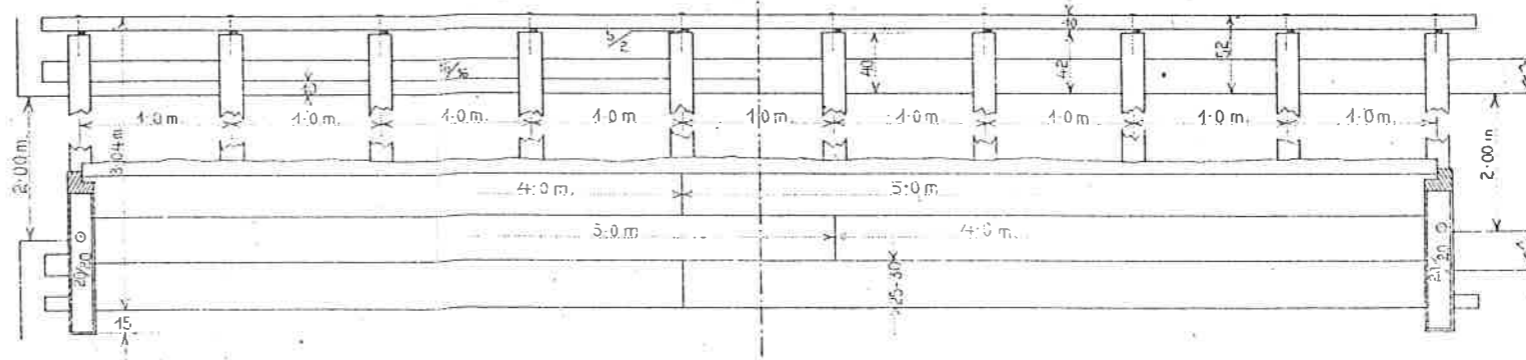
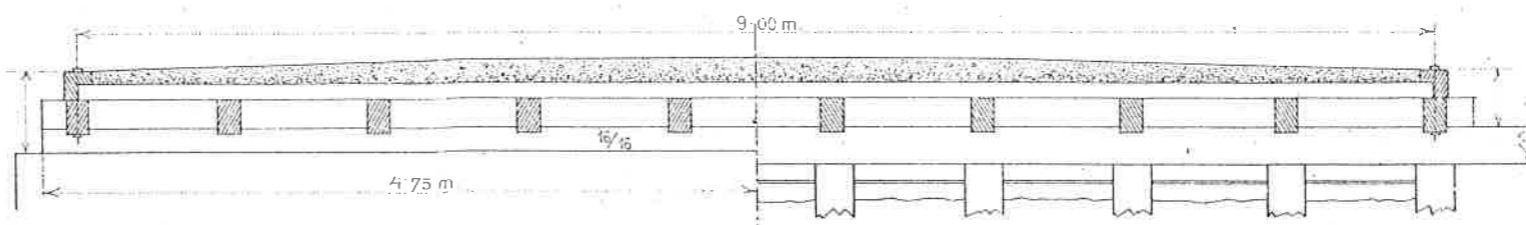
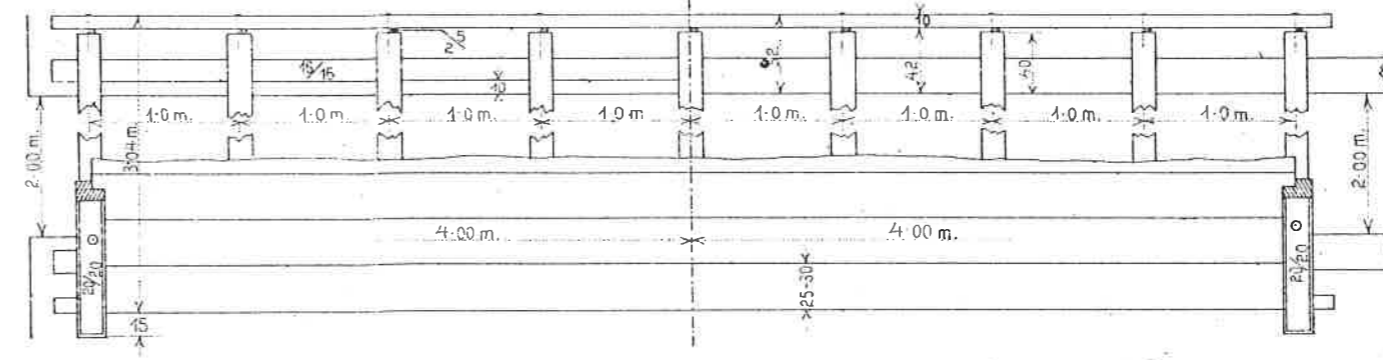
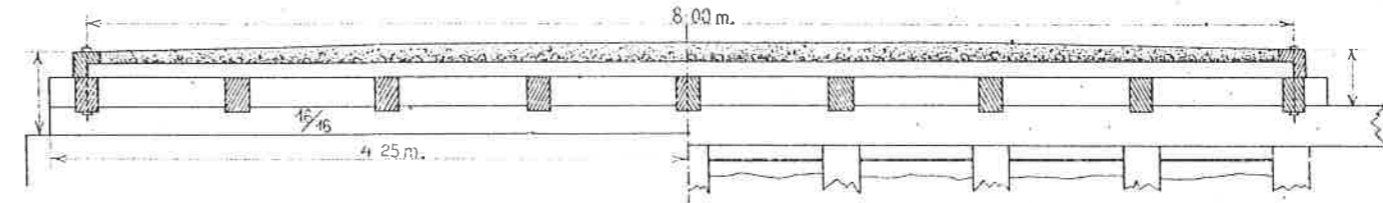
1: 50.



1: 20.



33. sz. szabványlap.



Lith. Klész Gy. Budapest 1898.

Budapest, 1888.



1.0 m. NYILÁSÚ EGYSZERŰ GERENDATARTÓS FAHIDAK MÉRETJEGYZÉKE.

A) TÖLGYFA-HOSSZTARTÓKKAL.

(1. a 30. és 31. sz. szabványlapot.)

B) FENYŐFA-HOSSZTARTÓKKAL.

A hidpálya szélessége																				Keresztmetszeti méret			
6.0 m.					7.0 m.					8.0 m.					9.0 m.								
db.	hosszuság (m)		m ²		db.	hosszuság (m)		m ²		db.	hosszuság (m)		m ²		db.	hosszuság (m)		m ²					
7	1.80	12.60	0.378		8	1.80	14.40	0.432		9	1.80	16.20	0.486		10	1.80	18.00	0.540					
2	2.94	4.68	0.187		2	2.94	4.68	0.187		2	2.94	4.68	0.187		2	2.94	4.68	0.187		2	2.94	4.68	0.187
2	3.50	13.00	0.333		2	7.50	15.00	0.884		2	8.50	17.00	0.435		2	9.50	19.00	0.486		2	9.50	19.00	0.486
14	0.27	3.78	0.004		16	0.27	4.32	0.004		18	0.27	4.86	0.005		20	0.27	5.40	0.005		20	0.27	5.40	0.005
	0.902					1.007					1.113					1.218					1.218		
	m ²					m ²					m ²					m ²					m ²		
	12.24		1.224			14.28		1.428			16.32		1.632			18.36		1.836			20.40		2.040
	3.51		0.351			4.05		0.405			4.59		0.459			5.13		0.513			5.67		0.567
	1.575					1.833					2.091					2.349					2.607		
	súly (kg)					súly (kg)					súly (kg)					súly (kg)					súly (kg)		
	egyenk. összes.					egyenk. összes.					egyenk. összes.					egyenk. összes.					egyenk. összes.		
4	0.44	0.83	3.32		4	0.44	0.83	3.32		4	0.44	0.83	3.32		4	0.44	0.83	3.32		4	0.44	0.83	3.32
12	0.25	0.25	3.00		14	0.25	0.25	3.50		16	0.25	0.25	4.00		18	0.25	0.25	4.50		20	0.25	0.25	5.00
28	0.06				32	0.06				36	0.06				40	0.06				44	0.06		
	6.32					6.82					7.32					7.82					8.32		

Ugy a 4.0-, mint a 6.0 tonnás járművek számára.

I. Ácsmunka.

hidpalló tölgyfából 10 cm. vastag
háborítás tölgyfa pallóból 10 cm. vastag

II. Vasmunka.

csavaraszegélygerenda leszorításához 15 mm. átm.
vasszeg a háborítás szegeléséhez
drótszeg a léczek

2.0 m. NYILÁSÚ EGYSZERŰ GERENDATARTÓS FAHIDAK MÉRETJEGYZÉKE.

A) TÖLGYFA-HOSSZTARTÓKKAL.

(1. a 32. és 33. sz. szabványlapot.)

B) FENYŐFA-HOSSZTARTÓKKAL.

A hidpálya szélessége																				Keresztmetszeti méret			
6.0 m.					7.0 m.					8.0 m.					9.0 m.								
db.	hosszuság (m)		m ²		db.	hosszuság (m)		m ²		db.	hosszuság (m)		m ²		db.	hosszuság (m)		m ²					
7	2.80	19.60	0.617		8	2.80	22.40	0.706		9	2.80	25.20	0.794		10	2.80	28.00	0.882		11	2.80	30.80	0.970
2	3.34	6.68	0.267		2	3.34	6.68	0.267		2	3.34	6.68	0.267		2	3.34	6.68	0.267		2	3.34	6.68	0.267
2	6.50	13.00	0.333		2	7.50	15.00	0.384		2	8.50	17.00	0.435		2	9.50	19.00	0.486		2	9.50	19.00	0.486
14	0.28	3.92	0.004		16	0.28	4.48	0.004		18	0.28	5.04	0.005		20	0.28	5.60	0.005		22	0.28	6.16	0.006
	1.221					1.361					1.501					1.641					1.781		
	m ²					m ²					m ²					m ²					m ²		
	18.24		1.824			21.28		2.128			24.32		2.432			27.36		2.736			30.40		3.040
	3.64		0.364			4.20		0.420			4.75		0.475			5.32		0.532			5.87		0.587
	2.188					2.548					2.908					3.268					3.628		
	súly (kg)					súly (kg)					súly (kg)					súly (kg)					súly (kg)		
	egyenk. összes.					egyenk. összes.					egyenk. összes.					egyenk. összes.					egyenk. összes.		
4	0.45	0.85	3.40		4	0.45	0.85	3.40		4	0.45	0.85	3.40		4	0.45	0.85	3.40		4	0.45	0.85	3.40
12	0.25	0.25	3.00		14	0.25	0.25	3.50		16	0.25	0.25	4.00		18	0.25	0.25	4.50		20	0.25	0.25	5.00
28	0.06				32	0.06				36	0.06				40	0.06				44	0.06		
	6.40					6.90					7.40					7.90					8.40		

A) 4.0 tonnás járművek számára.

I. Ácsmunka.

hidpalló tölgyfából 10 cm. vastag
háborítás tölgyfa pallóból 10 cm. vastag

II. Vasmunka.

csavaraszegélygerenda leszorításához 15 mm. átm.
vasszeg a háborítás szegeléséhez
drótszeg a léczek

B) 6.0 tonnás járművek számára.

I. Ácsmunka.

hidpalló tölgyfából 10 cm. vastag
háborítás tölgyfa pallóból 10 cm. vastag

II. Vasmunka.

csavaraszegélygerenda leszorításához 15 mm. átm.
vasszeg a háborítás szegeléséhez
drótszeg a léczek