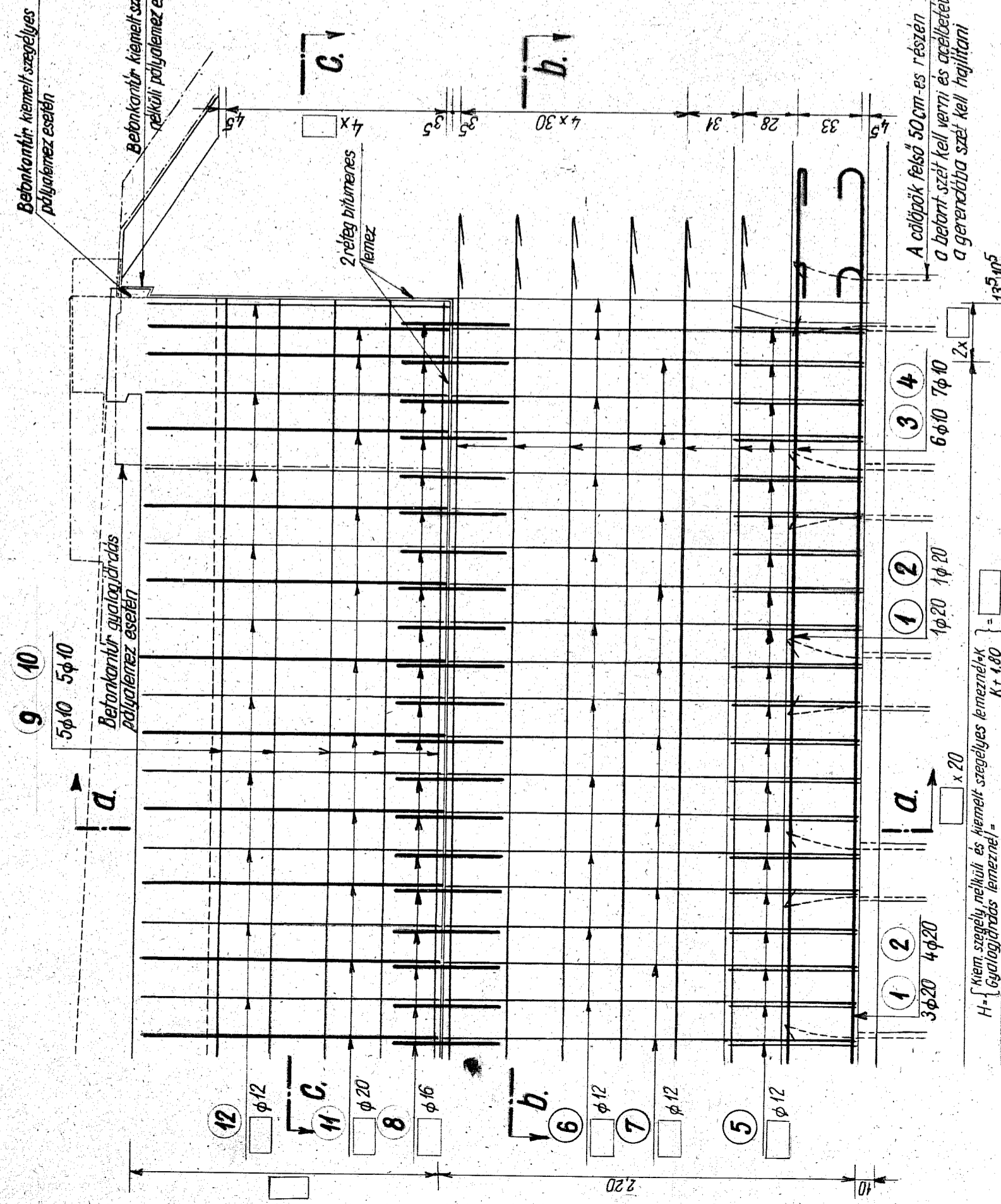
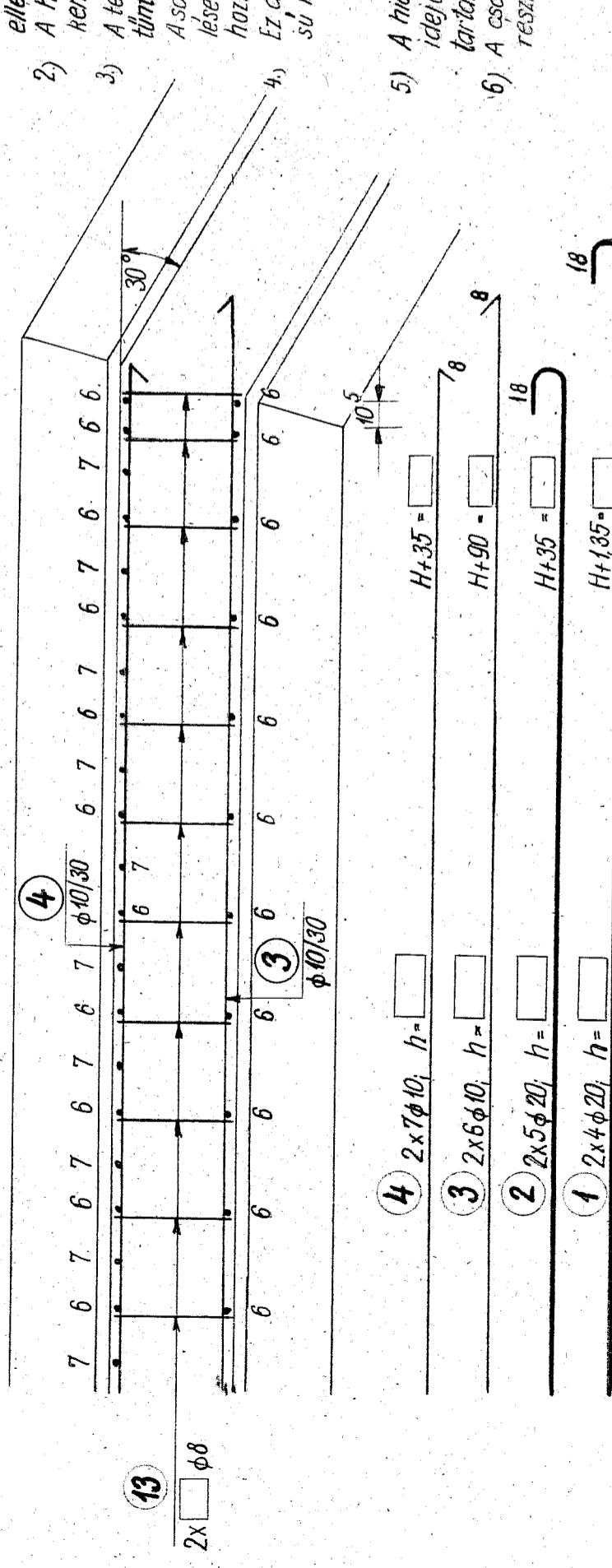


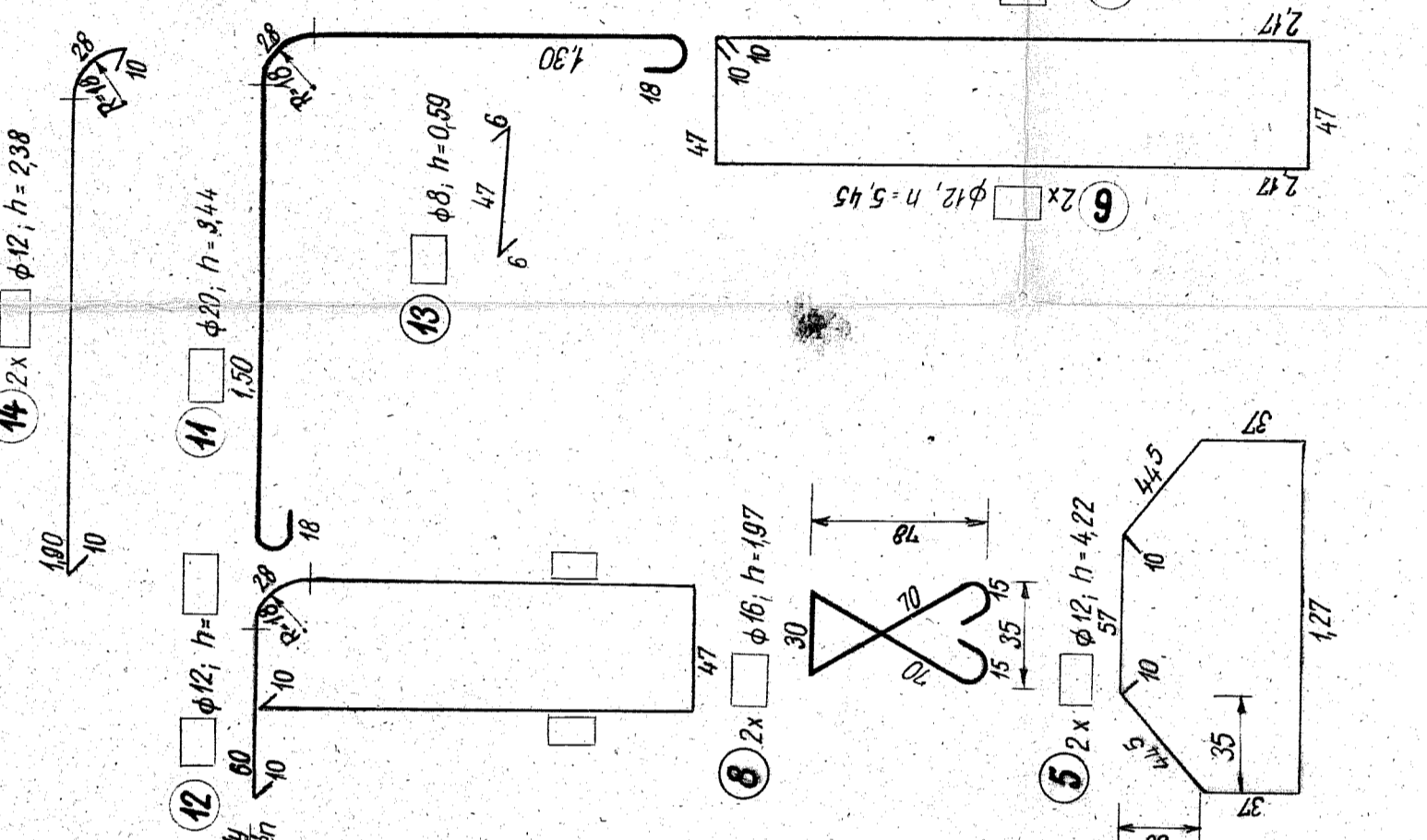
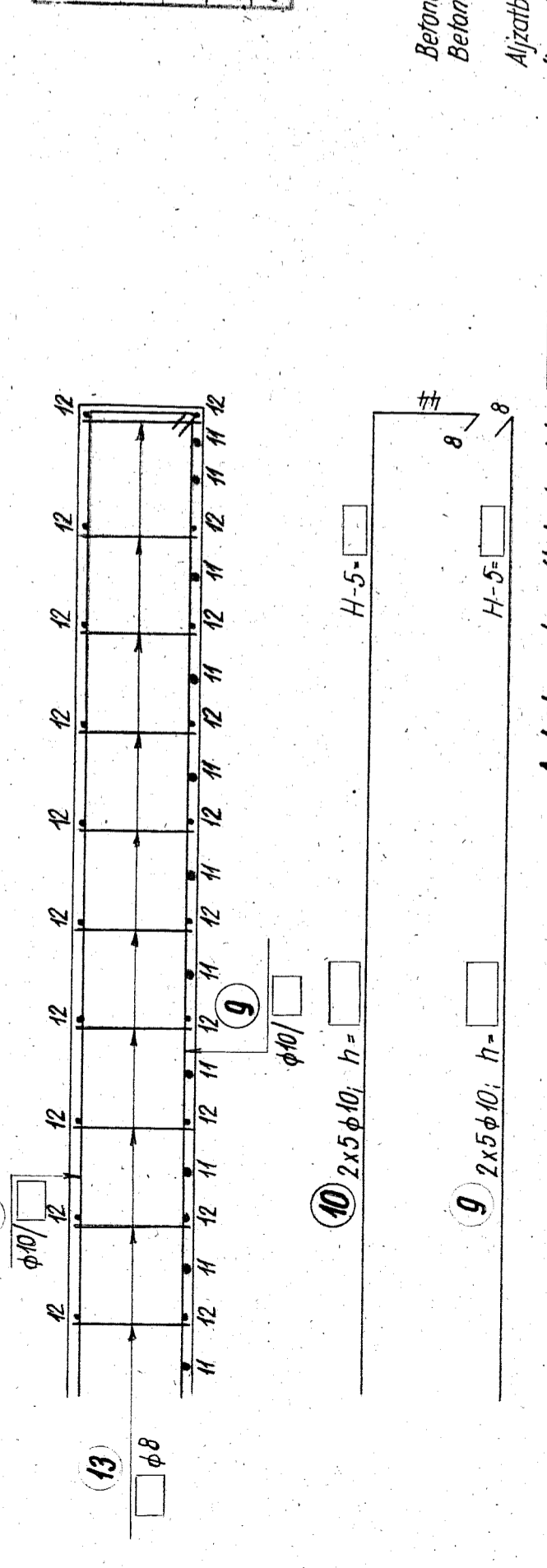
Oldalnézet



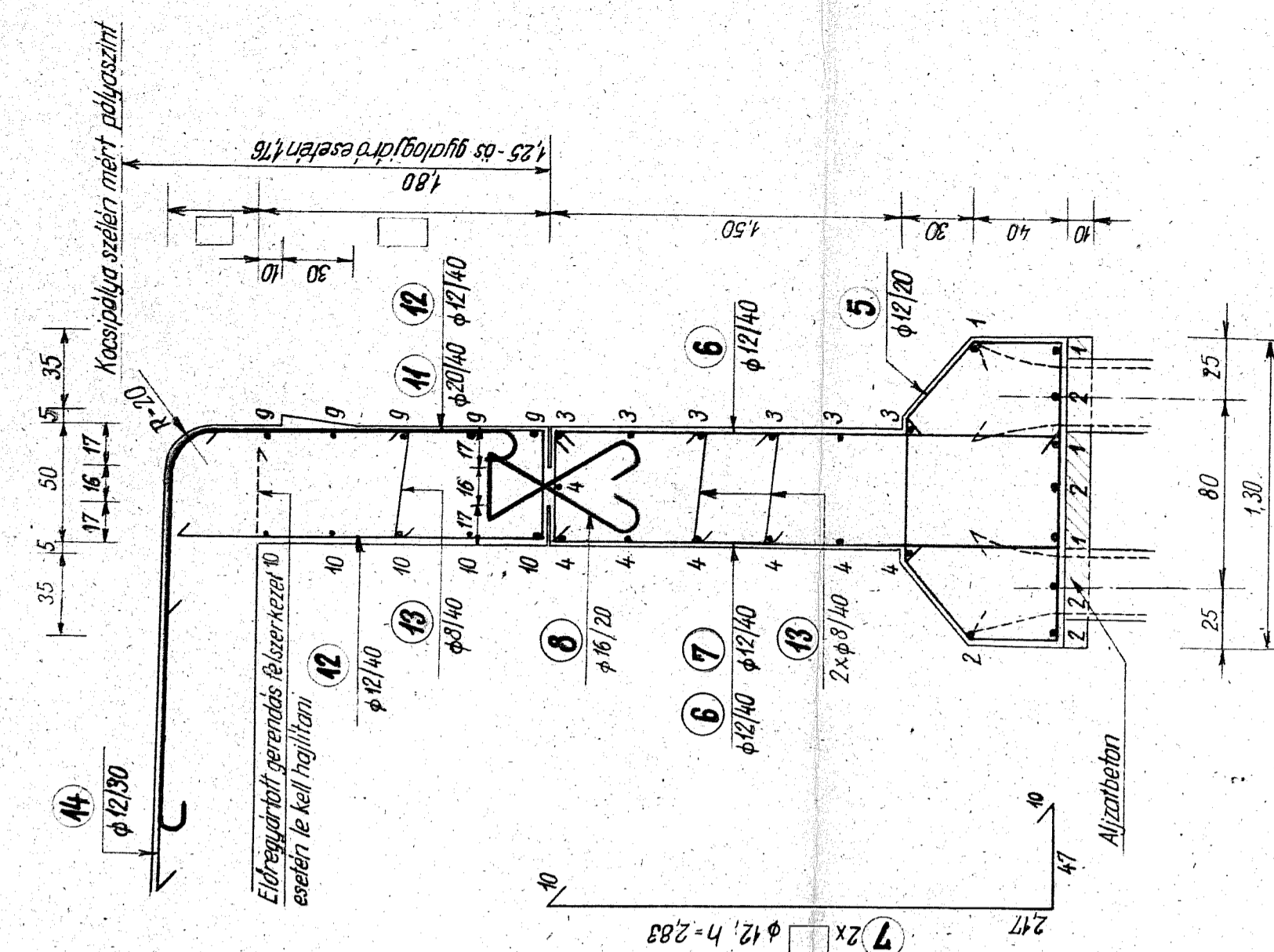
b-b metszet



c-c metszet



a-a metszet



Megjegyzések:

- 1) Az acélbetétek méreteinek értelmezését a 6. sz. terv tünteti fel. A betonacélhosszakokat a helyszínen ellenőrizni kell.
- 2) A hídtest földdel érintkező hátsó felületét bitumenkencsesel kell ellátni.
- 3) A terv az alkalmazható legkisebb acélbetét átmérőket tünteti fel.
A sok különböző méretű acélbetét beszerzésének elkerülése céljából alkalmazható a felszerelésben előforduló hozzá legközelebbi, de nagyobb átmérőjű acélbetét is. Ez a típus csak 600 m és annál nagyobb szabványú hidaknál alkalmazható.
- 5) A hídtest mögötti földfeltöltést minikélt hídtestnél egy idejűleg kell készíteni. Esetleges aggodalmi kibontás tartománya a hídtestet ki kell támasztani.
- 6) A csatlakozó szárnyfalak vasalását lásd a szárnyfal részletrajván.

Betonacélkimutató 2 db hídtesthez

jel	φ (mm)	Db	h (m)	Σh (m)	ΣΣh (m)	fm súly (kg)	Súly (kg)
1	20	8					
2	10	10	3,44				
11							
8	16	16	1,97			2,466	
5			4,22				1,578
6			5,45				
7	12		2,83				
12							
14			2,38				0,888
3	12						
4	14						
9	10						
10	10						0,617
13	8		0,59				0,395
ÖSSZESEN:							

Mennyiségkimutató 2 db hídtesthez

Megnevezés	Korvonalazások	4,8	7,5	10,0	9,0
Betón B.200	(m ³)	22,6	35,2	37,6	42,3
Aljzatbeton	(m ²)	12	20	21	23
Zsaluzás	(m ²)	76,8	120,0	128,0	144,0
Báriumkénés kétrétegű	384	60,0	64,0	77,0	
fétrétegű lemezszigetelés	3,3	5,1	5,4	6,1	

Anyagminőségek:

Betonacél: Az MSZ 412 szerinti A, B, 24, 12, B 200 min. 270 kg/m³ C 600 (csukló felett)
 Beton: B 200 270 kg/m³ C 500 v.C 600 (csukló alatt)
 Aljzatbeton: C 500 kg/m³ v.C 500 v.C 600.

A bekeretezett helyekbe a megfelelő méreteket kell beírni

H-5-
 H-5-

10) 2x5φ10; h=
 9) 2x5φ10; h=

H-5-
 H-5-

Magyar Országos Tipusúterv	Cölöpös hídterv 2-12 m ny. közúti vb. lemezretekhez B és C terhelésre	MOT III.9-65/59
Sorszám: 9	Felmenő fal	
Részletrév	Méret: 1:25	682