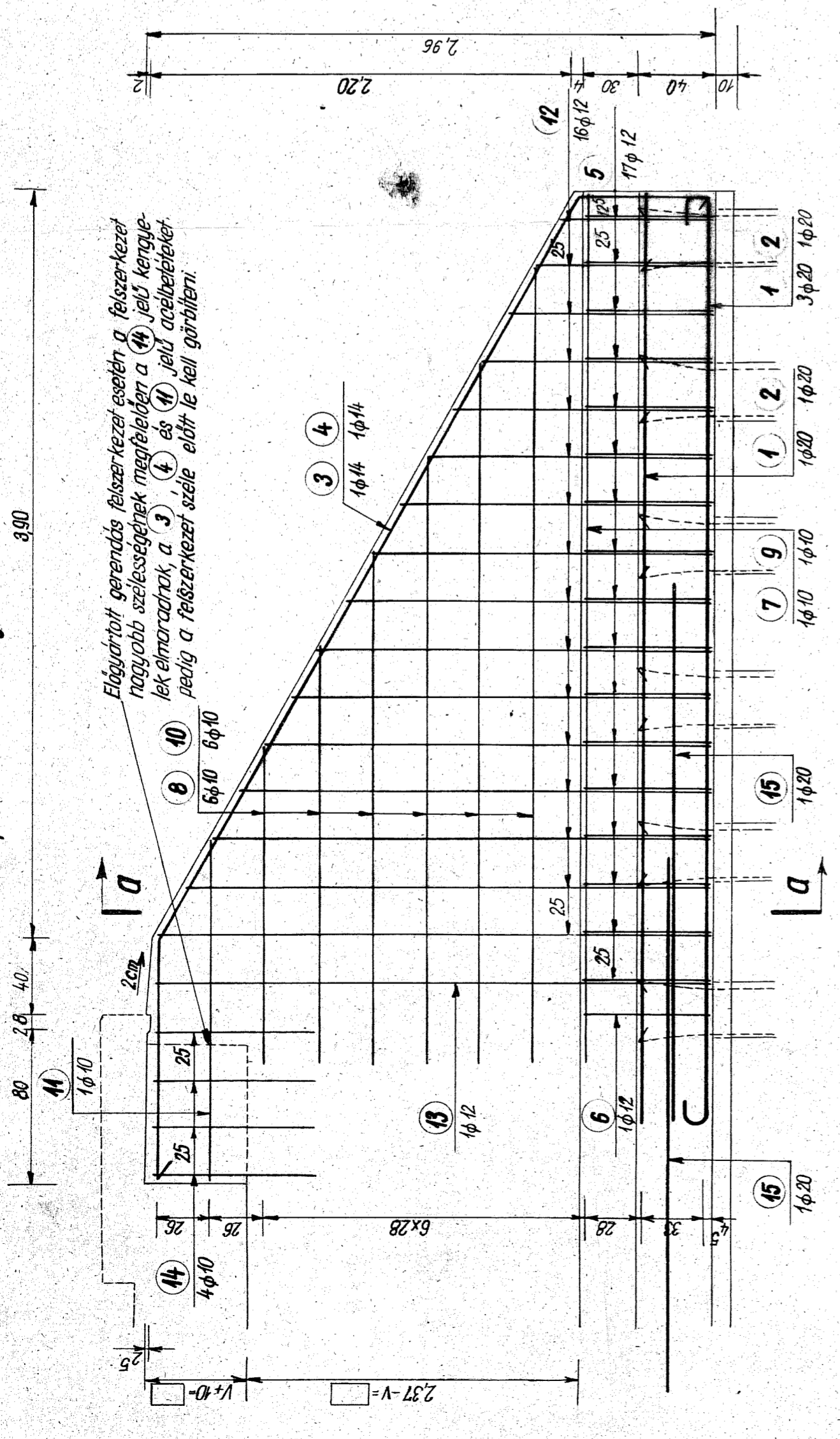


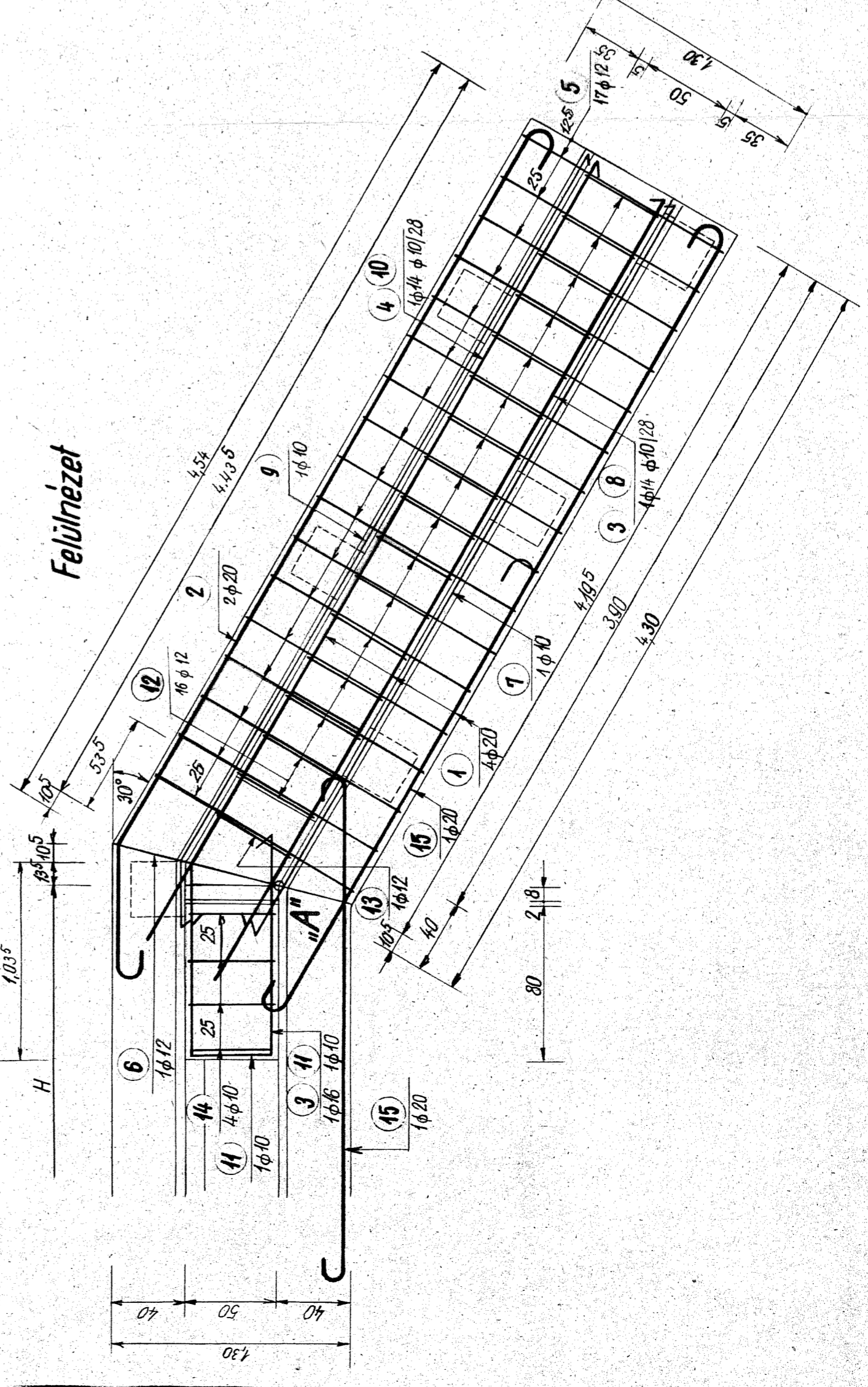
### Oldalnézet

az „A” pont körül sikka forgatva

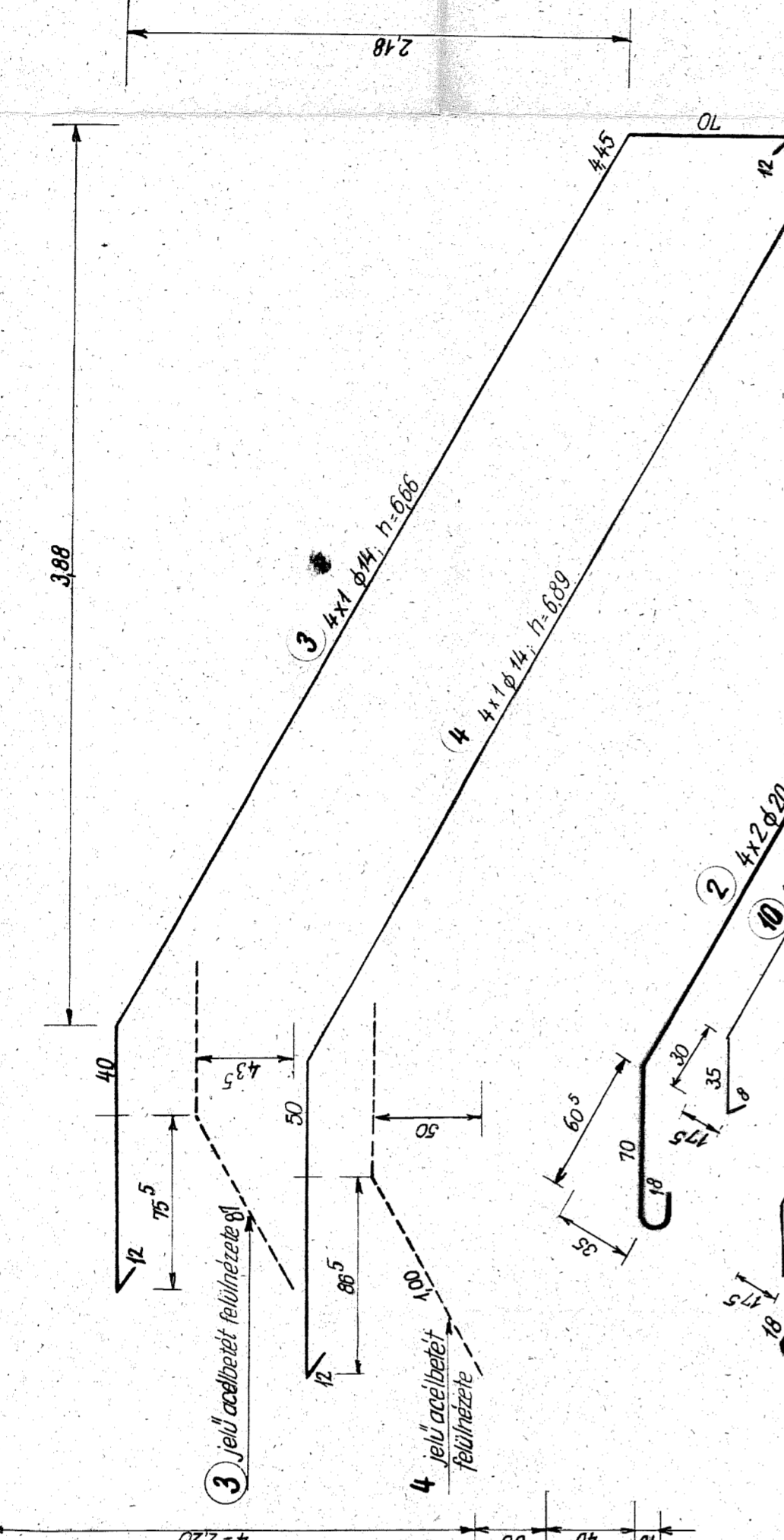
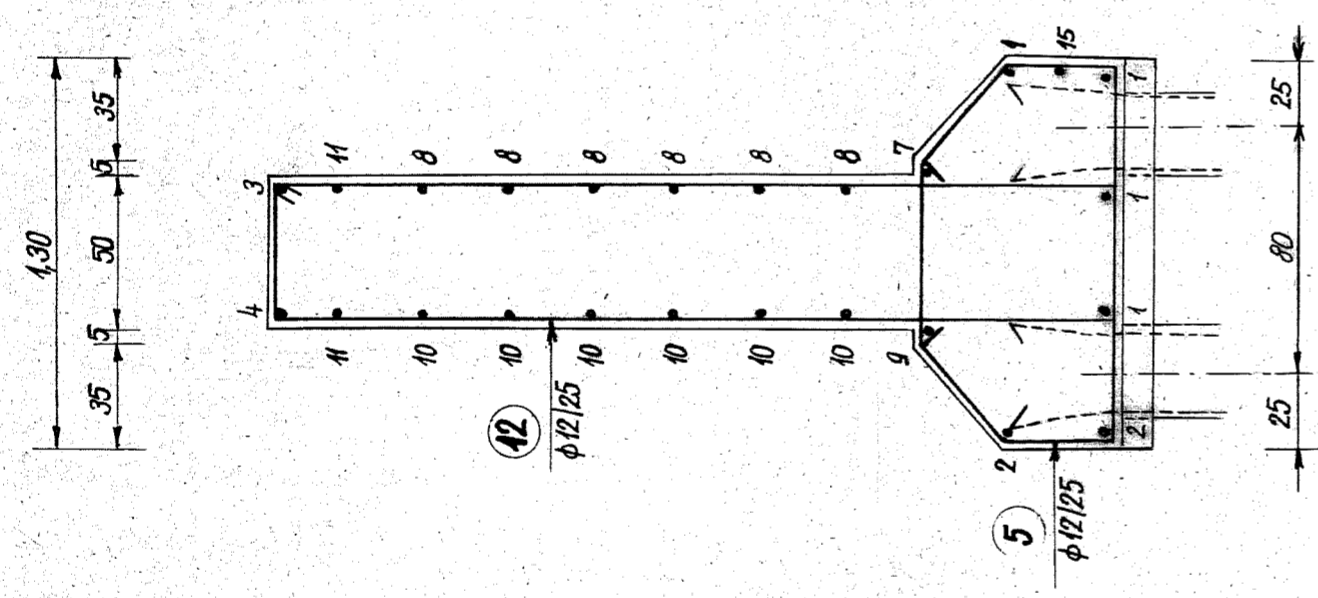


Előgyártott generációs fémcszerkezet esetén a fémcszerkezet nagyobb szelvényességének megfelelően a (4) jelű kengyelkék elmaradnak, a (3) és (4) jelű acélbelsőket pedig a fémcszerkezet sícele előtt le kell görbíteni.

### Felülnézet



### a-a metszet



| Jel       | φ(mm) | Dib. | h(m)           | Σh(m)  | Σh(m) (m. súly)ig | Súly (kg) |
|-----------|-------|------|----------------|--------|-------------------|-----------|
| 1         | 16    | 5,28 | 86,16          |        |                   |           |
| 2         | 20    | 5,56 | 44,58          |        |                   |           |
| 3         | 15    | 3,16 | 29,28          | 153,92 | 2,466             | 380       |
| 4         | 4     | 6,68 | 25,64          |        |                   |           |
| 5         | 4     | 6,89 | 27,56          |        |                   |           |
| 6         | 4     | 4,22 | 206,96         | 5420   | 1208              | 65        |
| 7         | 4     | 4,35 | 17,40          |        |                   |           |
| 8         | 4     | 4,35 | 17,40          |        |                   |           |
| 9         | 4     | 4,35 | 17,40          |        |                   |           |
| 10        | 10    | 6,4  | 686-264,304,00 | 636,12 | 0,888             | 56,5      |
| 11        | 10    | 4,66 | 2,16           |        |                   |           |
| 12        | 10    | 4,66 | 2,16           |        |                   |           |
| 13        | 10    | 4,66 | 2,16           |        |                   |           |
| 14        | 16    | 2,31 | 39,96          |        |                   |           |
| 15        | 16    | 2,31 | 39,96          |        |                   |           |
| Összesen: |       |      |                |        |                   | 1169      |

Betonacélkimutatók 4 db. szárryfalhoz.

### Megjegyzés:

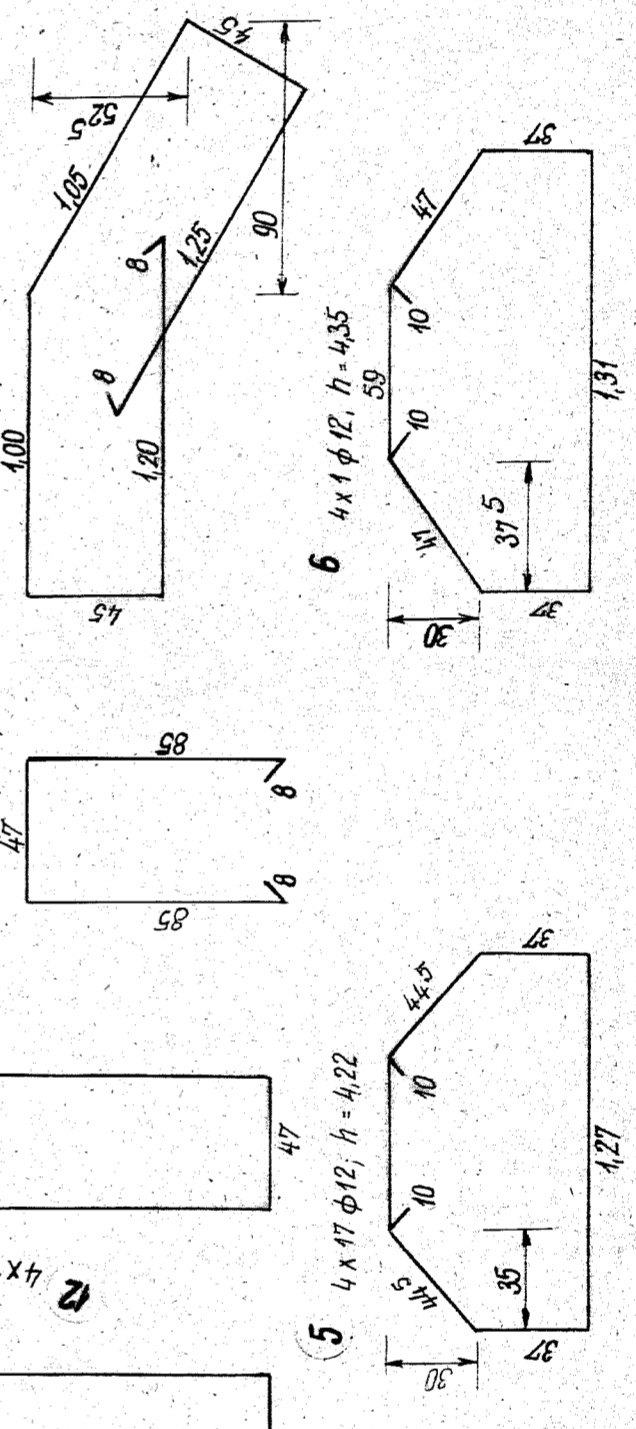
- 1) A terv az alkalmazandó legkisebb acélbelső átmérőket tünteti fel. A sok különböző méretű acélbelső beszerzésének elkerülése céljából alkalmazandó a fémcszerkezetben előforduló, hozzá legközelebb álló nagyobb átmérőjű acélbelső is.
- 2) Az acélbelső méreteinek értémezése a 6 sz. tervi táblán található.
- 3) A betonacélbelsőket a helyszínen ellenőrizni kell. A szárryfal földalatti érintkezés felületét bitumenzsugatsalással kell elvágni.

### Anyagmínőségek:

Betonacél: Az MSZ. számú A 36:24.12.  
Beton: B 200, min. 270 kg/m<sup>3</sup> C 300 vagy C 600.  
Aljazatbeton: 400 kg/m<sup>3</sup> C 500 vagy C 600.

### Mennyiségkimutatók:

Beton B 200 m<sup>3</sup> 29,6  
Aljazatbeton m<sup>3</sup> 2,6  
Zsaluzás m<sup>2</sup> 99,3  
Bitumenkenés, kétrétegű m<sup>2</sup> 44,0



A bekeretezett helyekre a megfelelő méreteket kell beírni

|                            |   |                 |
|----------------------------|---|-----------------|
| Magyar Országos Tipusúterv | Colóniás hidálterv 2-12 m ny. közúti vb. lemezhidához B és C terhelésre | MOT III.9-64/59 |
| Sorszám: 5                 | Szárnnyfal  |                 |
| Méret: 1:25                | 125 m. sz. gyalogjárás fémcszerkezethez                                 |                 |
|                            | Reszlejtérv   | G 82            |