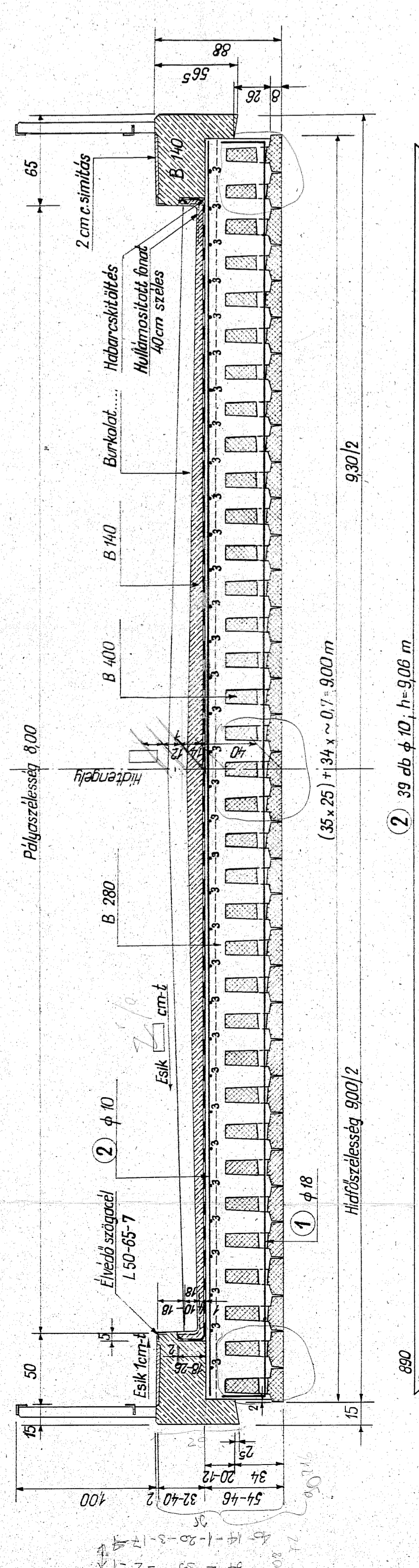


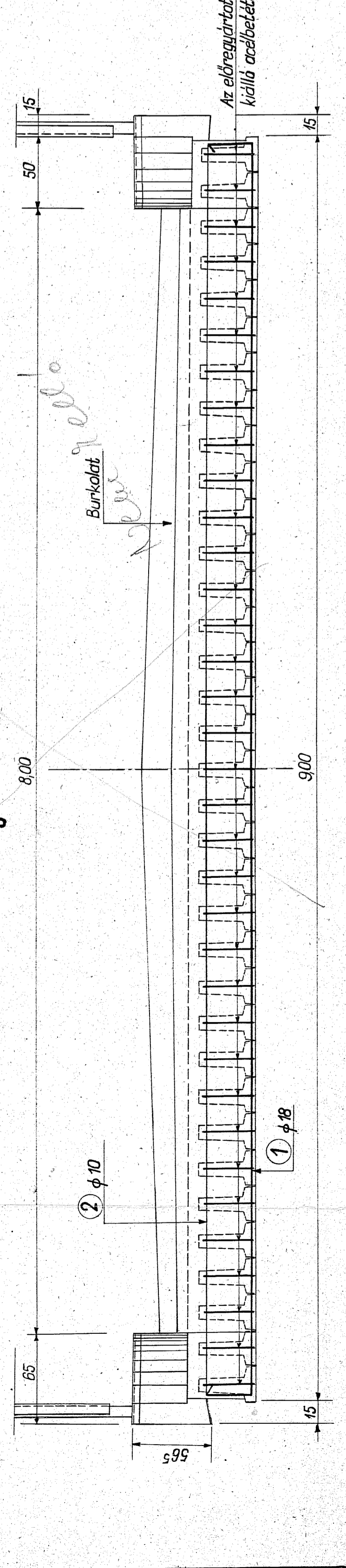
Keresztmetszet



880
87
86
880
87
86

② 39 db $\phi 10$; $h=9,06$ m
① 35 db $\phi 18$; $h=9,47$ m

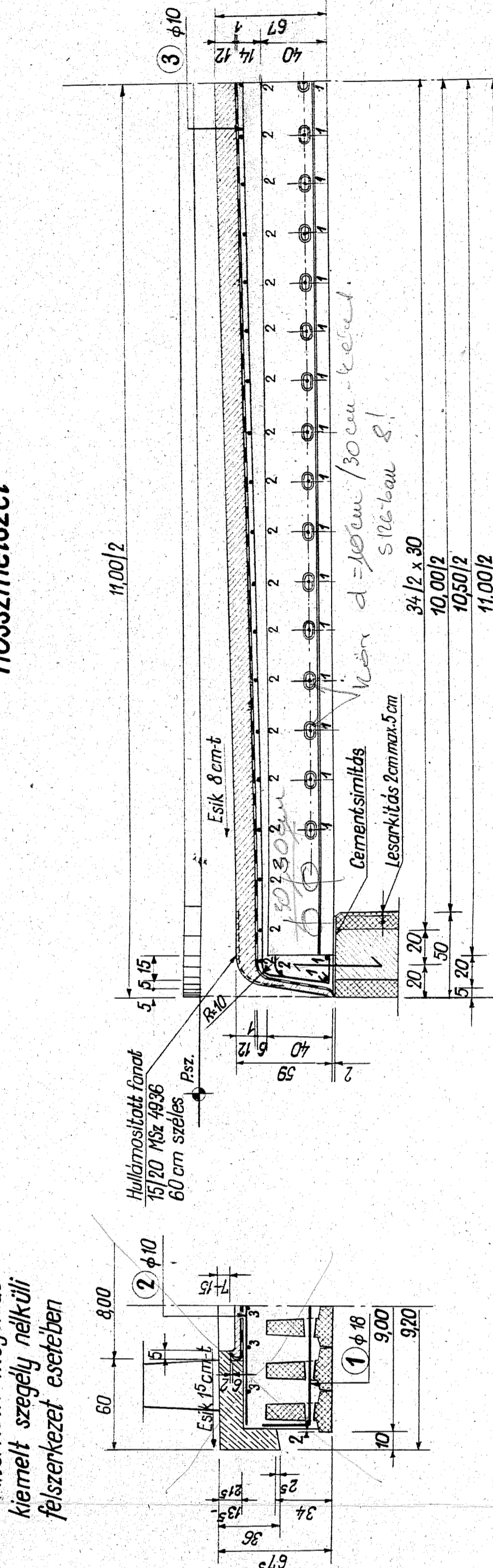
Végkeresztartó



880
87
86
880
87
86

② $\phi 10$
① $\phi 18$

Alternatív megoldás kiemelt szegély nélküli felszerkezet esetében

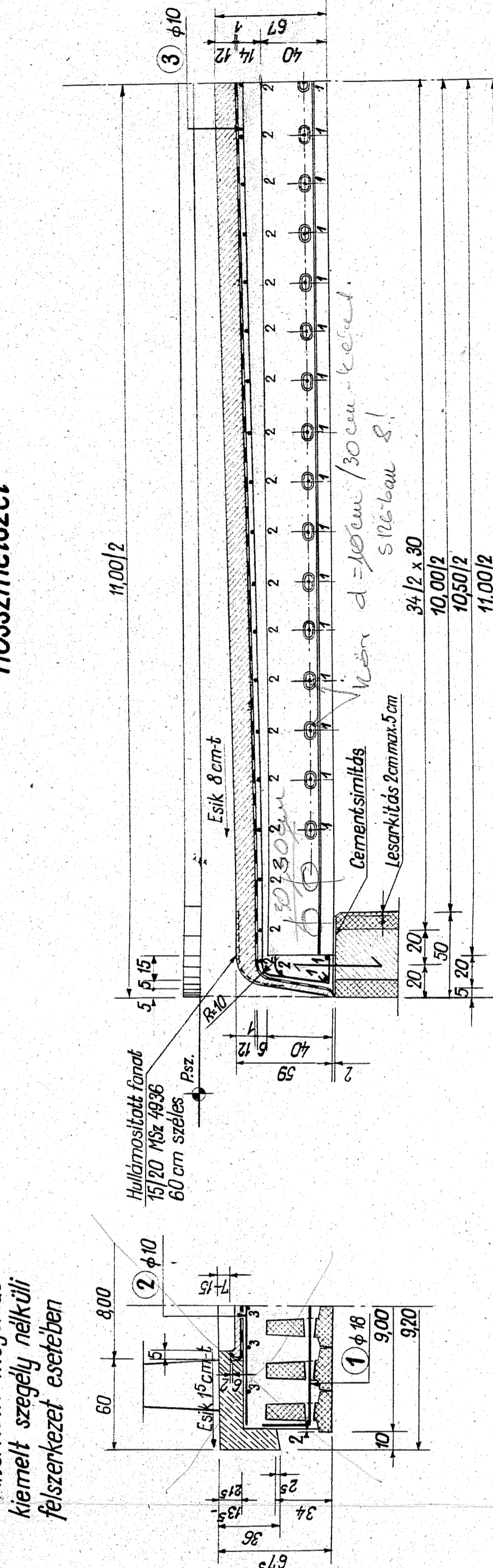


60
8,00
67,5
34
29
10
9,00
9,20
10
10

② $\phi 10$
① $\phi 18$

Esik 15cm-t

Hosszmetszet



11,00/2
1058/2

③ 34 db $\phi 10$; $h=11,66$ m

Betonacélikimutats

Jel	ϕ mm	Db	h (m)	Σh (m)	Fmsúly	Súly (kg)
1	18	35	9,47	331,45	1,998	662
2	10	39	9,06	353,35		
3	34	34	11,66	396,45	749,80	463
				Üsszesen:		1125

Mennyiségkimutats

T 10 B; előregyártott tartó 35 db
Beton B 280 293 m³
Beton B 400 57 m³
Beton B 140 76 m³
Szigetelés 1030 m²
Cementcsímtás 94 m²
Zsaluzódeszka 316 m²
Hullámosított fonalat 184 m²
Acélszalazat 215 m²

Anyagminőségek

A helyszínen felhasználásra kerülő betonacél az MSZ H2 szerinti A 36.24 jelű falytaccal.
Helyszíni vasbeton B 280; cementacélagaldás min. 350 kg/m³ C 600
Védőbeton és kiemelt szegélyek } B 140 cementacélagaldás min. 250 kg/m³ C 500

Megjegyzések

- A felszerkezet előregyártott tartók (penzióikus acélbetéttel) készülő előregyártott, vagy előregyártott fover rendszerű előkészített tartókra építendő és a keresztirányú részével készülő. A tartók együtthatóságait a helyszíni beton és a keresztirányú acélbetétek biztosítják.
A részleírny a felszerkezetet merőleges, vagy ferde szárnyfalasfalokhoz felszerkezetével dbrzolja.
Az előregyártott tartó részleírnyét a vonatkozó terven.
A tartók hirtékán való egyenletes felkészítést cementcsímtással kell biztosítani.
A betonacélhosszakokat a helyszínen ellenőrizni kell.
A helyszíni acélcsigákraaknak megfelelően a hid általános tervét, minden esetben el kell készíteni. Ezen kell feltüntetni a korlátozások krosztáit is. A korlátozó asztalok rögzítéséről - a korlátozások megfelelően - a szegélyek betonozása során kell gondoskodni. (2. MOT III 9 - (54-55) sz. írásstervét.)
A hidon az útburkolatot teljes pdlyaszélességében kell átvezetni, a csatlakozó út burkolatának megfelelő minőségben és ugyanolyan keresztirányú eséssel, mint a falypályán. A falypályán lévő útburkolatnak megfelelő szélességet a hidon jelelni kell, és pedig betonburkolat esetében hezagal, aszfalt és kőburkolat esetében pedig az útburkolatán lévő szilyszerített szegélynek a hidon való átvezetésével.
A burkolat alaprajzi elrendezésében merőleges lezárással csatlakoztathatják a falypályára burkolatához.
Az előregyártott tartókat szállítás, mozgatás, beemelés alkalomával csak a tartó-veg és a negyed kezelti szakaszokon szabad megfogni és ügyelni kell arra, hogy azokat szállítás közben ütődés, zökkenés ne érje.
A tartókat alábbra bilentke mozgatni, szállítani, nem szabad.
A merőleges áthidalás tervel az erőtanai számítások elvégzése nélkül felhasználhatóak 60°-90°-fordesságú, 10,0 m ferde szabványú áthidalás tervezéséhez.
A ferde hidfelszerkezetek tervezésével a vonatkozó termelleklettet.

Magyar Országos Tipusterv	10,0 m ny. előregyártott gerendabetétes közúti vb. hidfelszerkezet "B", "C" terhelésre	MOT 1.9 - 50 BC/59
Kiadó: UIVATERV	Felszerkezet részleírny	Lépték: 1:25
Sorszám: 4.5	Kocsipályaszélesség 8,0 m	G 82
Érnyéklelés időpontja:		