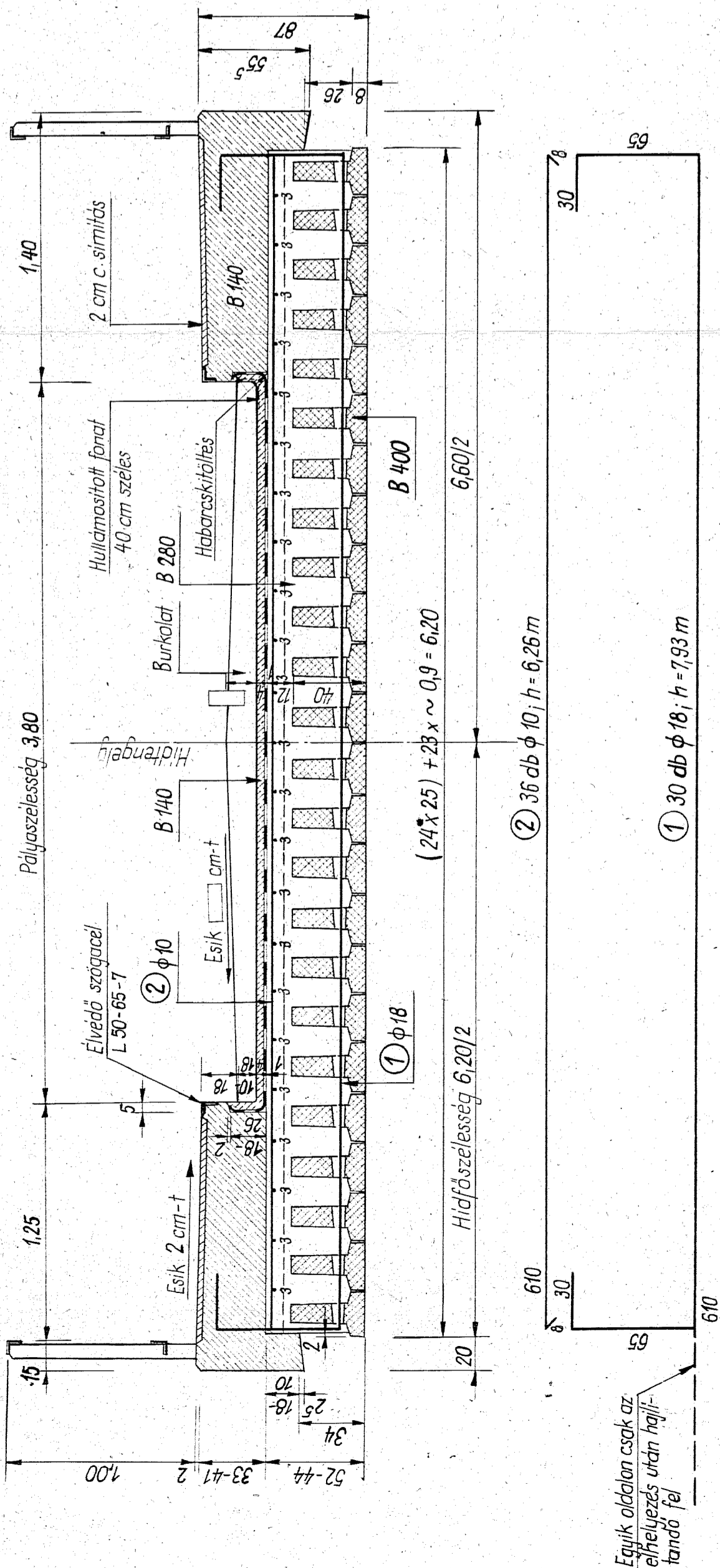
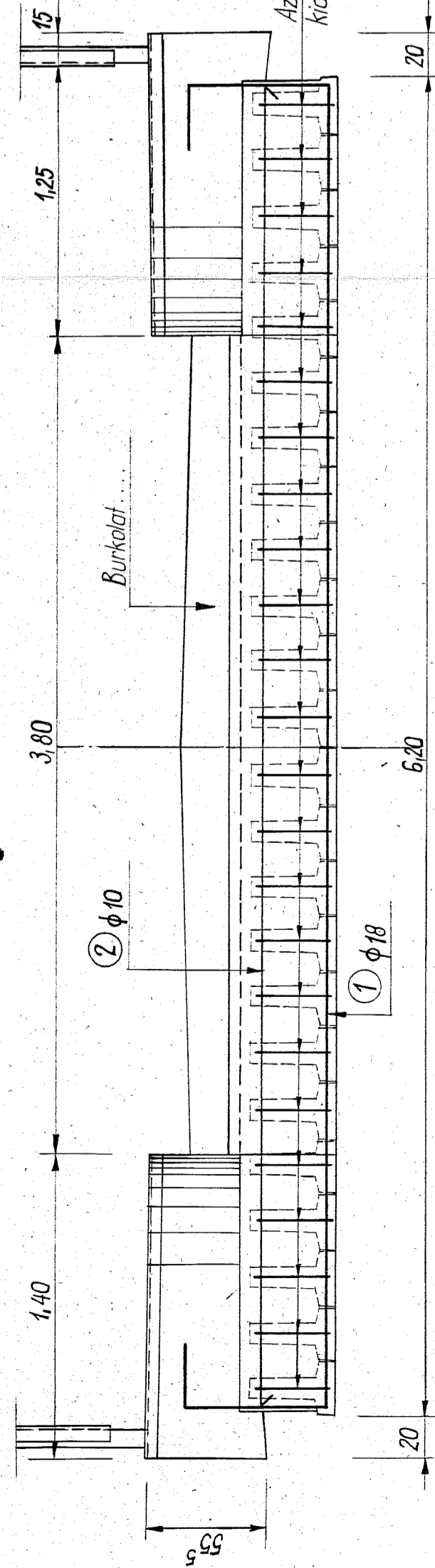


Keresztmetszet



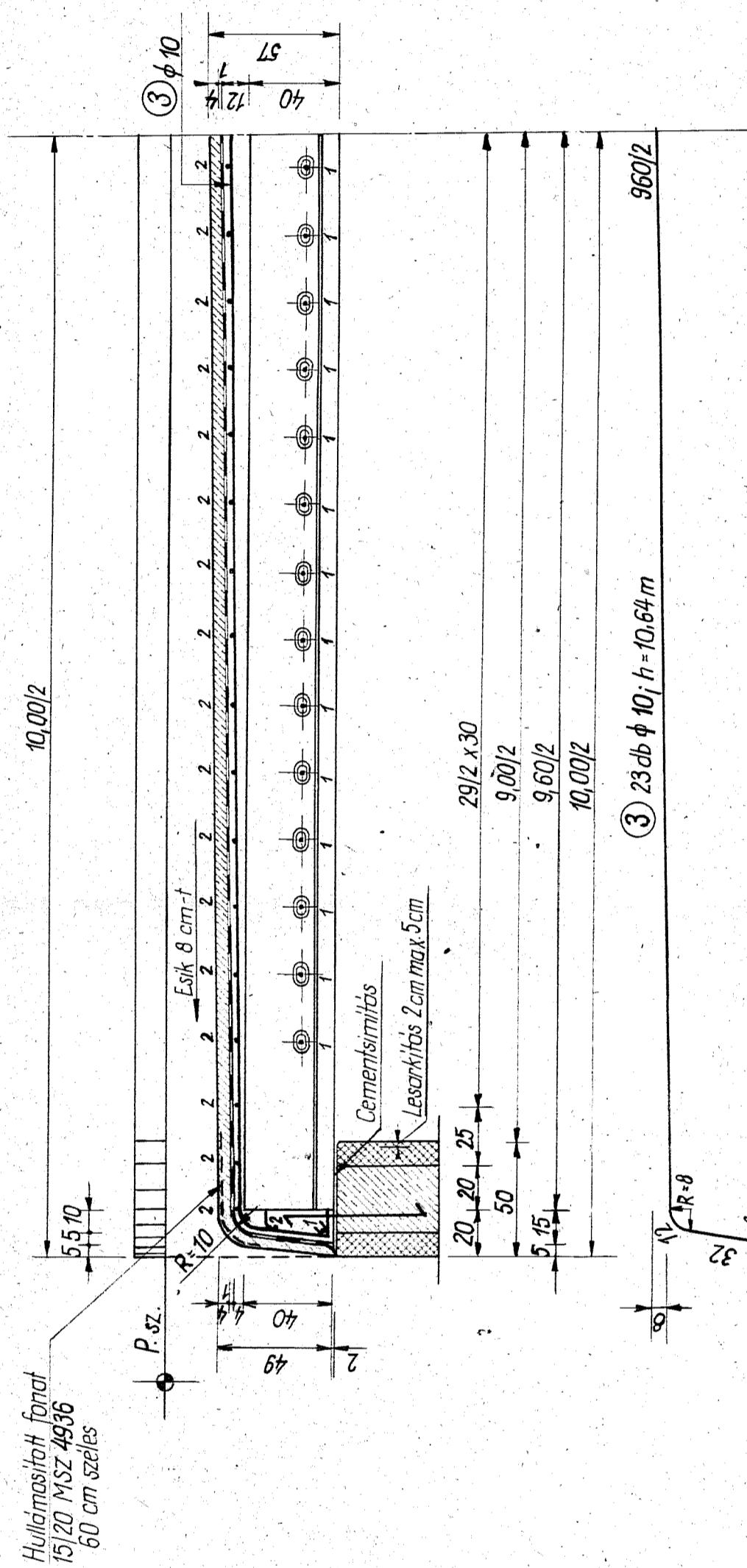
Egyik oldalán csak az elhelyezés után hajlítandó fel

Végkeresztartó



Az előregyártott tartókból kiálló acélbetétek

Hosszmetszet



23 db φ 10, h = 10,64 m

Betoncelkimutató

vel.	φ mm	Db	h (m)	Σ h (m)	Σ Σ h (m)	fm súly	Súly (kg)
1	10	30	7,93	237,90	237,90	1,998	475
2	10	36	6,25	225,00	462,90	0,617	290
3	10	23	10,64	244,70	707,60	0,617	290
Összesen							765

Mennyiségkimutató

T 9 B j. előregyártott tartó beton B 280	24 db	112 m ³
Beton B 140	105 m ³	
Szigetelés	1,9 m ²	
Cementisimlítás	478 m ²	
Zsaluzó deszka	23,2 m ²	
Hullámosított fonal	24,2 m ²	
Acszsaluzat	125 m ²	
	19,4 m ²	

Anyagminőségek

A helyszínen felhasznált tartó betonecél az MSZ 112 szerinti A 36-24 jelű folyttacél.
Helyszíni vasbeton B 280; cementadagolás min. 350 kg/m³ C 600.
Védbeton és gyölgáradák } B 140; cementadagolás min. 250 kg/m³ C 500.

Megjegyzések

- A felszerkezet előregyártott tartók (pendékus acélbetéttel készülő előre-gyártott, vagy előregyártott Hayer rendszerű előkészített tartók) egymás mellett helyezésevel készült. A tartók együttdolgozását a helyszíni beton és a keresztirányú acélbetétek biztosítják.
- A részletern a felszerkezetet merőleges, vagy ferde szárnyfalcsatlakozás feltételével ábrázolták.
- Az előregyártott tartó részletereit l. a vonatkozó tervet.
- A tartók hidakon való egyenletes felrakását cementisimlítással kell biztosítani. A betonacélhosszakat a helyszínen ellenőrizni kell.
- A helyszíni adaliscsoknak meg kell felelnie a hid általános tervét minden esetben el kell készíteni. Ezen kell feltüntetni a korlátozóhelyek kizárását is.
- A korlátozóhelyek rögzítését l. a korlátozóhelyek megjelölésével a gyölgáradák betonozása során kell gondoskodni (l. MOT II. 9 - (54-56) sz. típustervet).
- A hidon az útburkolatot teljes pályaszélességben kell árvezetni, ugyanolyan keresztirányú esssel és minőségben, mint a csatlakozó útburkolat.
- Az előregyártott felszerkezet az erőfői szállítás elkészítése nélkül keltárterületre szállítható. A szélességgel kapcsolatban l. a vonatkozó mellékletet.
- Az előregyártott tartókat szállítás, mozgatás, beemelés alkalmával csak a tartóvég és a neqyed közöli szakaszokon szabad megfogni és ügyelni kell arra, hogy azokat szállítás közben ütődés, zökkenés ne érje.
- A tartókat oldaltá bilentive mozgatni, szállítani nem szabad.

Gollub

Magyar Országos Tipuserv	9,0 m ny. előregyártott gerendabetétes közúti vb. híd felszerkezet „B” C” terhelésre	MOT 1.9 - 49 BC/59
Felszerkezet részletere		
Sorszám: 4.2	Kocsipályaszélesség 3,80 m	Lépték: 1:25
Kidolgozta az UVATERV		Ervenybejelés időpontja
		0.82