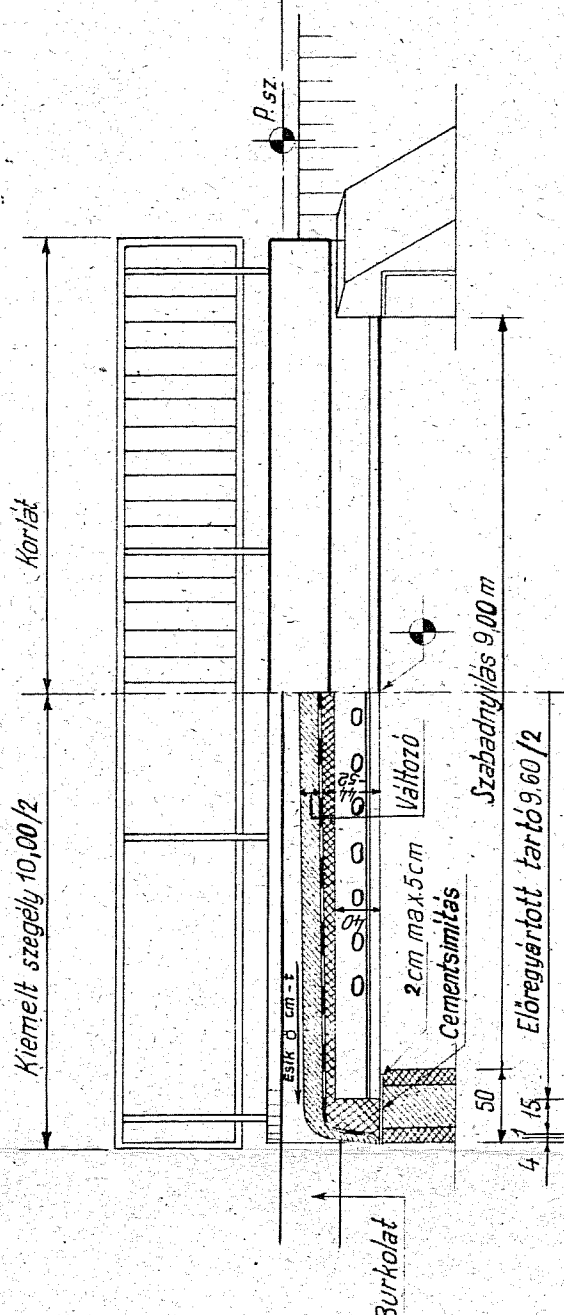
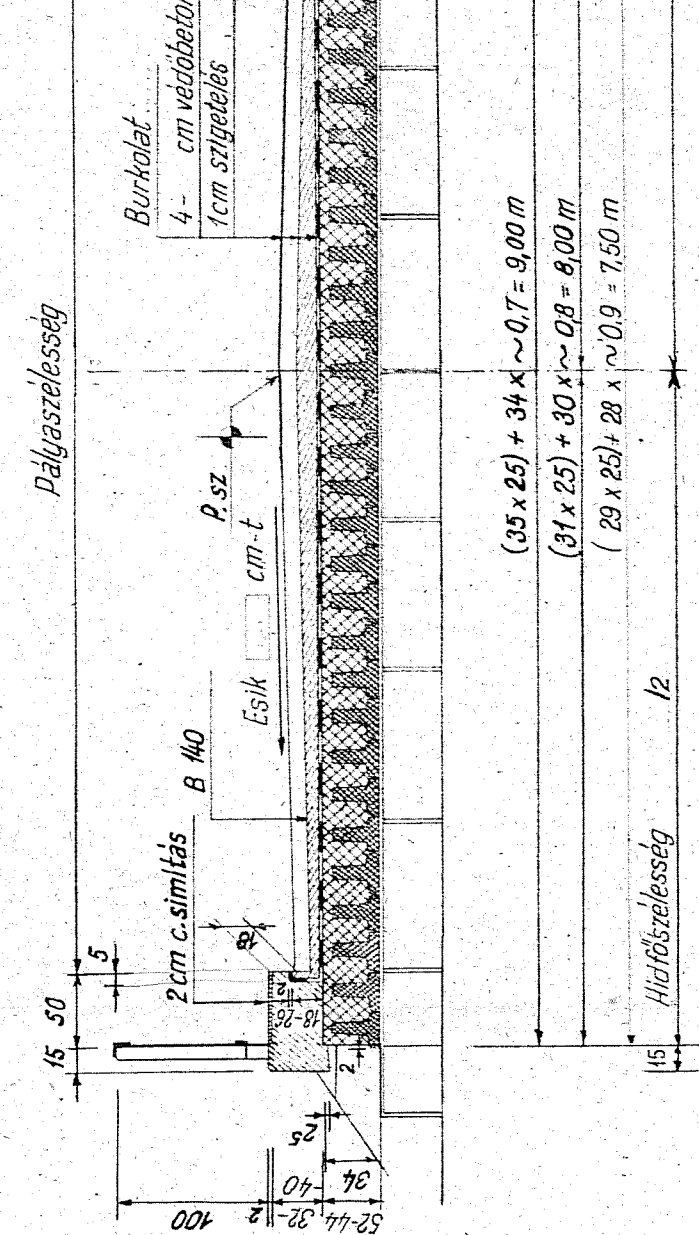


Hosszmetszet



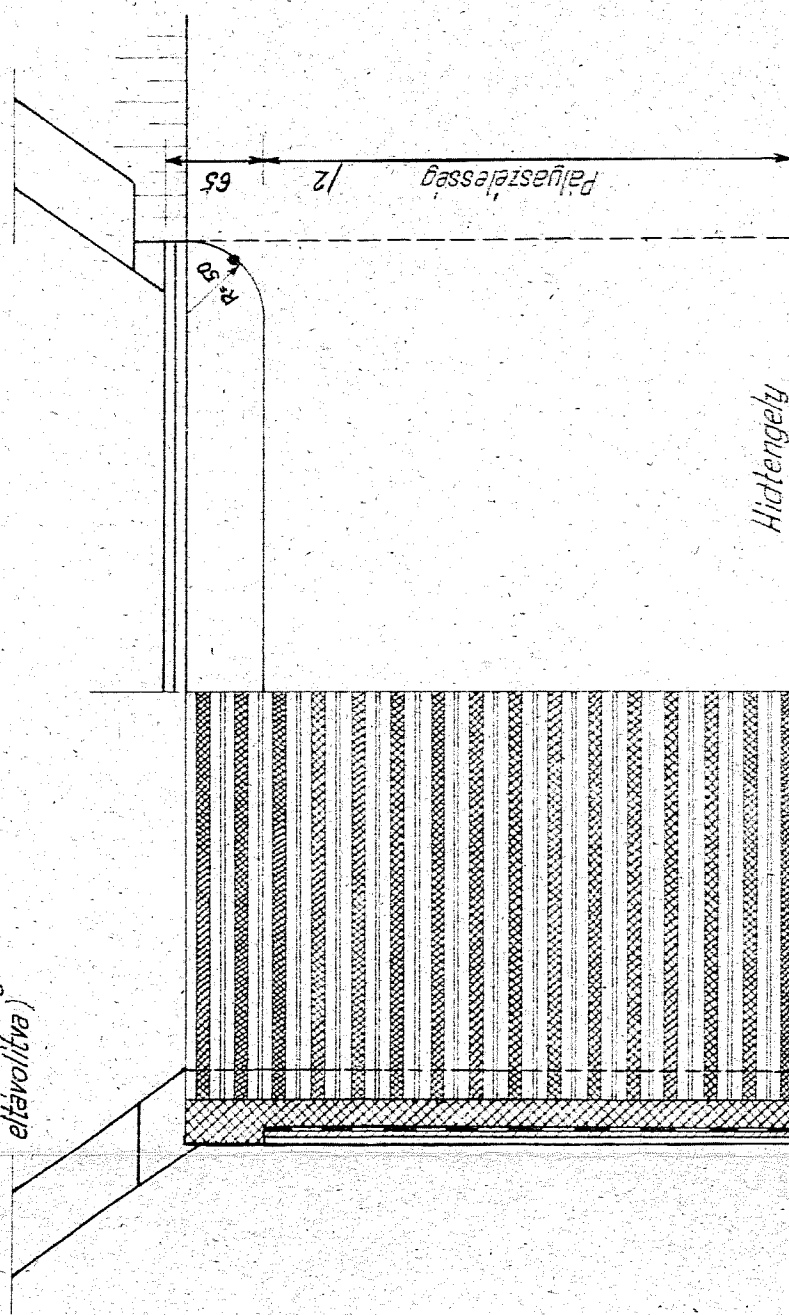
Oldalmetszet



Vízszintes metszet

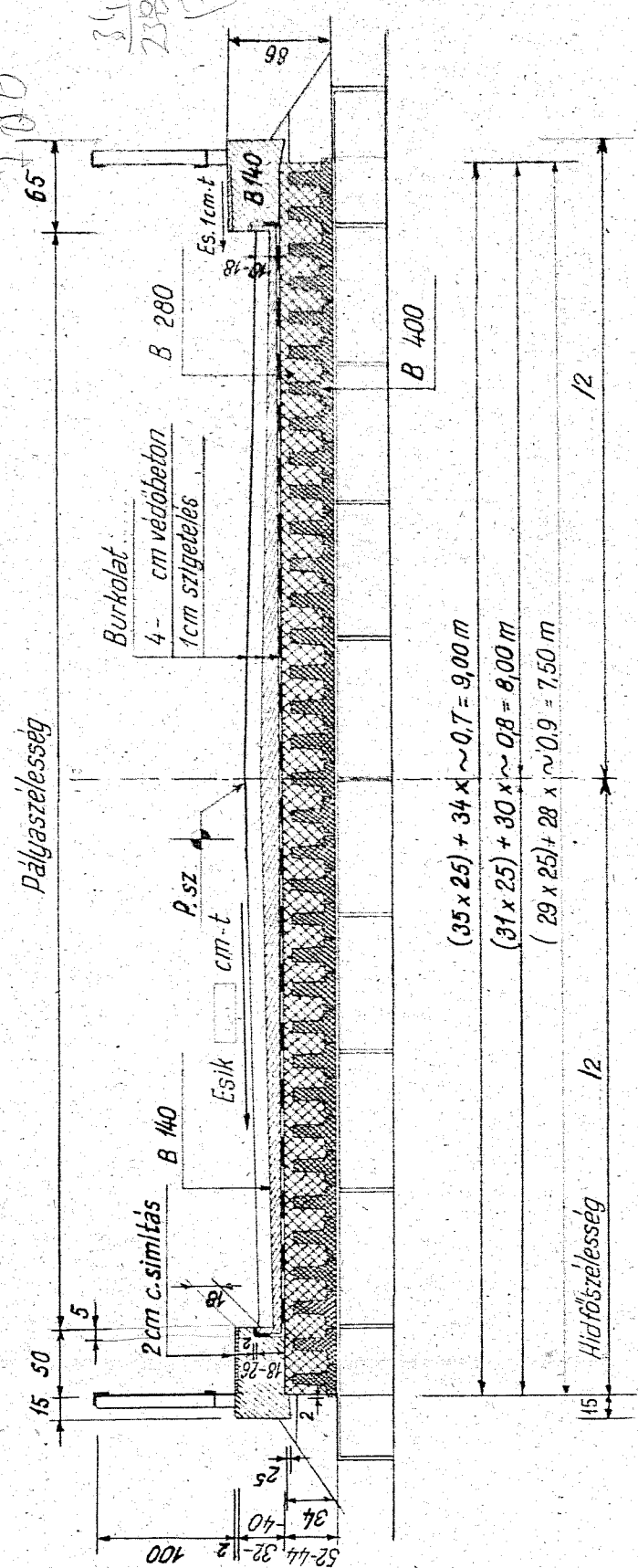
(Az előregyártott gerendák közül a helyszíni vasbeton elfavoltatva)

Felülnézet



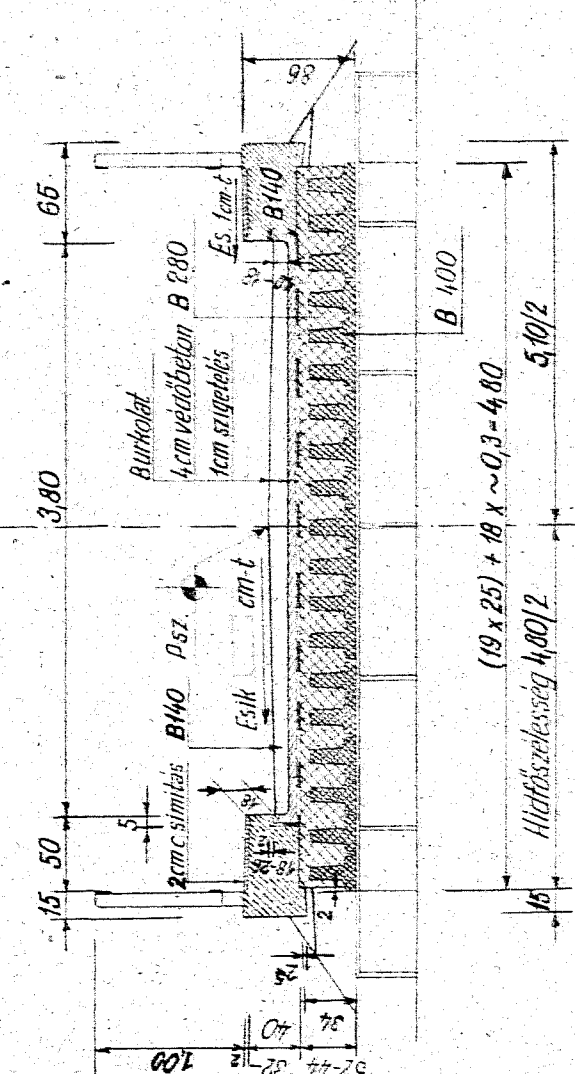
Keresztmetszet

6,50; 7,00 és 8,00 m pályaszélességű kétjártú felszerkezet esetében

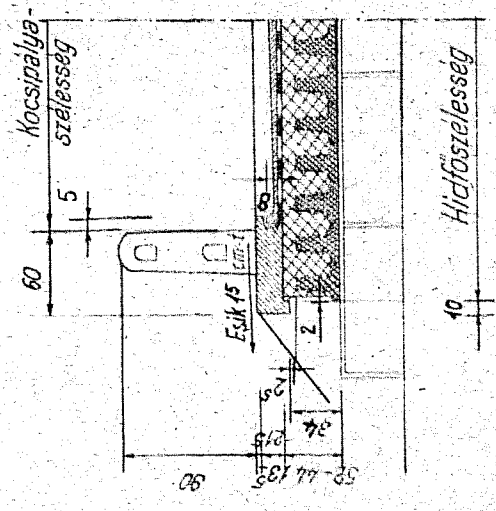


Keresztmetszet

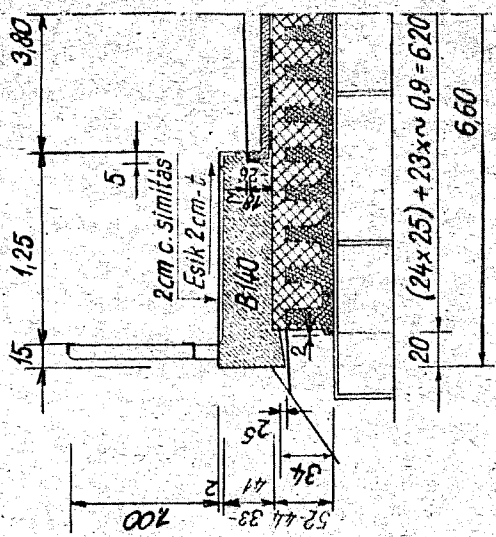
3,80 m pályaszélességű egyjártú felszerkezet esetében



Alternatív megoldás kiemelt szegély nélküli felszerkezet esetében



3,80 m pályaszélességű felszerkezet gyalogjárda változata



Megjegyzések

1. Az általános terv csak a felszerkezetet ábrázolja, vízszintjében fekvő, merőleges áthidalás esetében. A hid általános tervét az alaprajzzal együtt minden esetben kell készíteni. A pályaszint magasságát a felszerkezet alsó élére megadott követelményeknek megfelelően, esetenként kell megállapítani.
 2. Az egymásmellette helyezett előregyártott tartók (periódikus acélbetéttel készülő előregyártott, vagy előregyártott Hoyer rendszerű előfeszített tartók) együttdolgozását a helyszíni beton és a keresztirányú acélbetétek biztosítják.
 3. Az előregyártott tartók hűtőfőrt való egyenletes felhőveszt cementszintjával kell biztosítani.
 4. Az előregyártott tartók mozgására vonatkozó előírások a felszerkezet részlettervén és az előregyártott tartó részlettervén találhatóak.
- A merőleges áthidalás tervei az Erdőnyi Számítás elnevezésű műhely által készített áthidalás esetében is. A ferdeségi szög nagyságára és a keresztirányú acélbetétek merevségeire vonatkozólag a felszerkezetek részlettervén.

Magyar	9,0 m ny. előregyártott gerendabetétes vb. hidfelszerkezetek "B" "C" terhelésre	MOT 1.9-49 BC/59
Országos		
Tipusterv		
Hidolgozta az UVATERV	Sorszám: 2	Leletk: Értékelés időpontja
	Kocsipályaszélesség 3,80; 6,50; 7,00 és 8,00 m	1:50
	Általános terv	G 82

S. J. J.