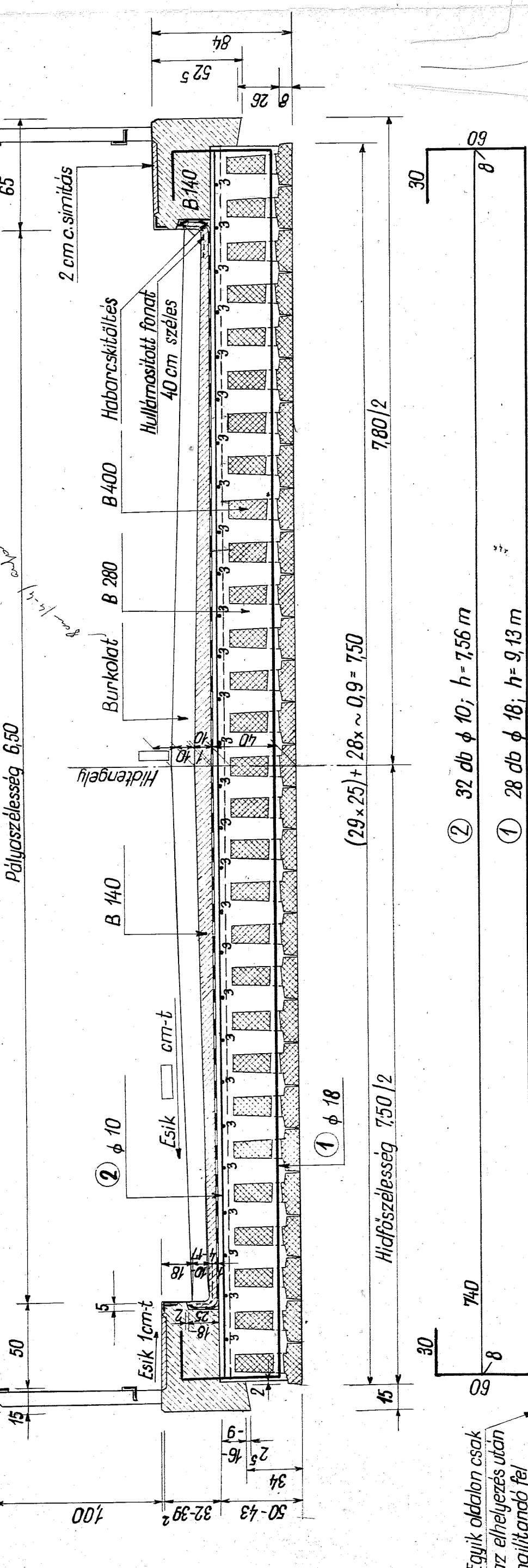
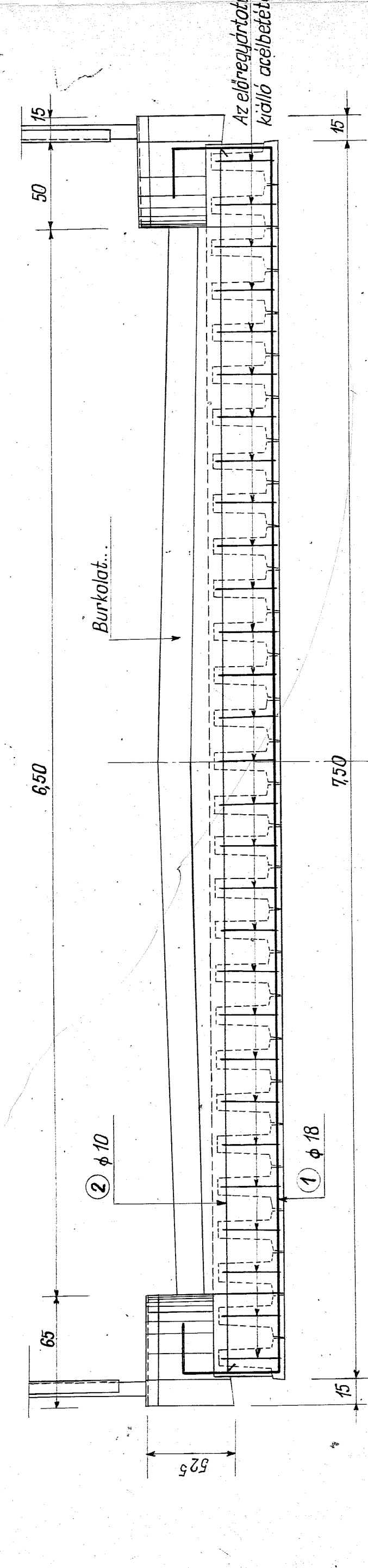


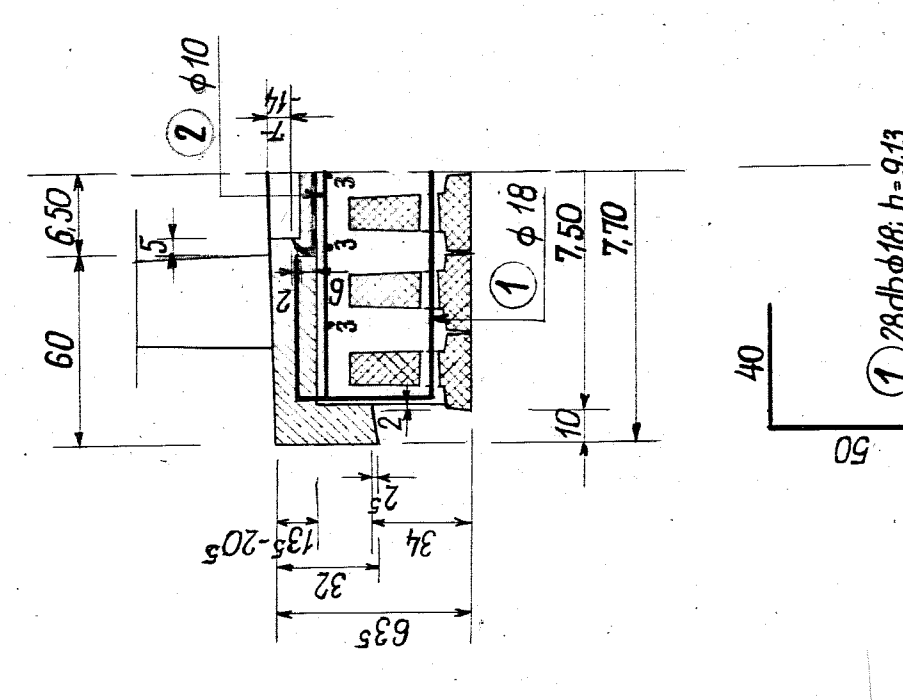
### Keresztmetszet



### Végkeresztartó



### Alternatív megoldás kiemelt szegély nélküli felszerkezet esetében



### Mennyiségkimutató

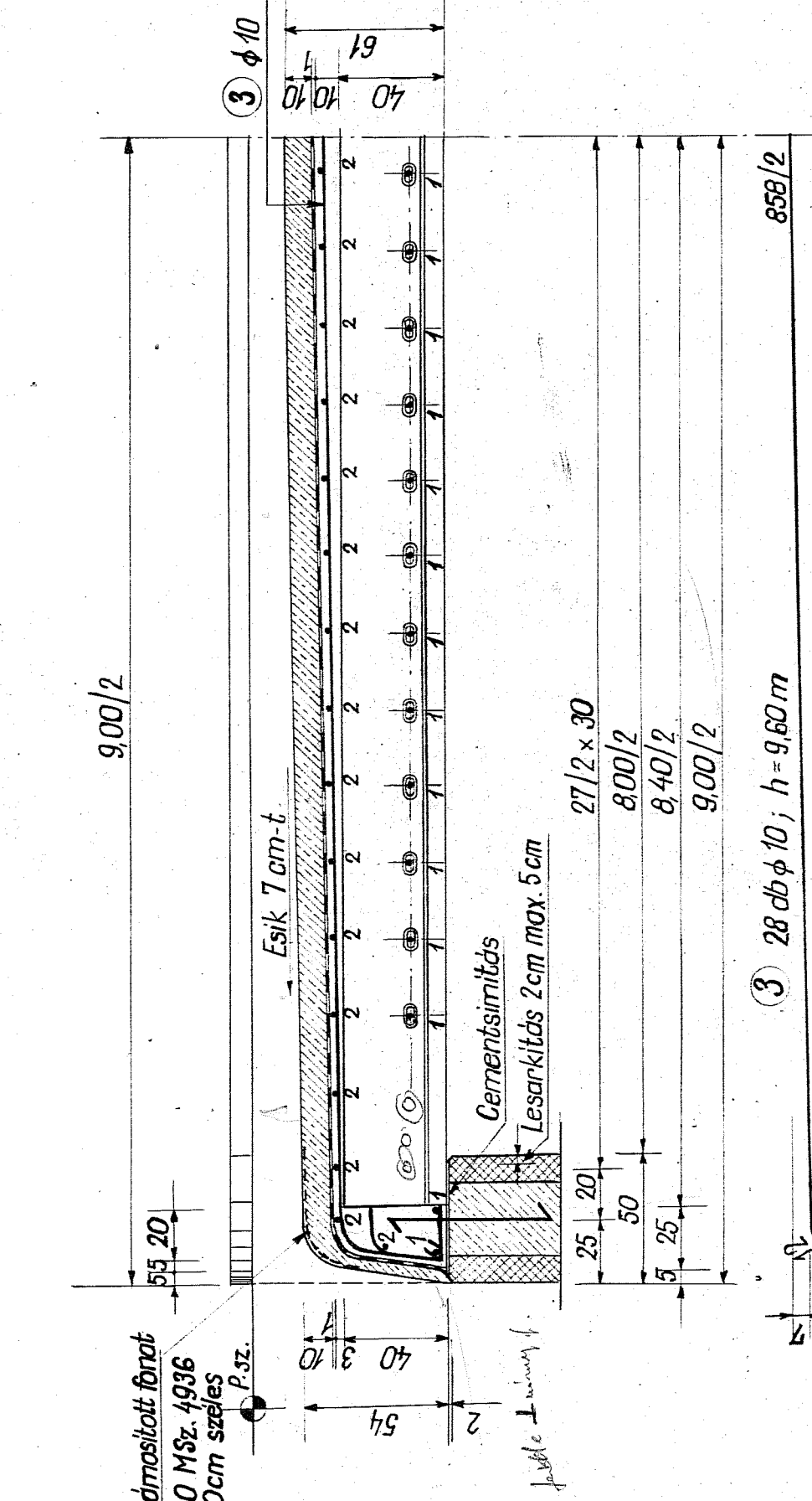
T-8 B1 előregyártott tartó  
Beton B 280  
Beton B 140

Szegélyek  
{  
védbeton

Szigetelés  
Cementsimítás  
Zsaluzó deszka  
Hullámosított fonat  
Acélzsaluzat

29 db	18,0 m <sup>3</sup>
4,3 m <sup>3</sup>	4,5 m <sup>3</sup>
69,7 m <sup>2</sup>	7,7 m <sup>2</sup>
25,0 m <sup>2</sup>	15,0 m <sup>2</sup>
16,9 m <sup>2</sup>	

### Hosszmetszet



### Betonacélkimutató

Jel	φ mm	Db	h (m)	Σ h (m)	Σ Σ h (m)	Fm súly (kg)	Súly (kg)
1	18	28	9,13	255,65	255,65	1,998	511
2	10	32	7,56	241,90			
3	10	28	9,60	268,80	510,70	0,617	315
						Összesen:	826

### Anyagminőségek

- A helyszínen felhasználásra kerülő betonacél az MSZ 112 szerinti A 36. 24. jelű folytácél.
- Helyszíni vasbeton B 280, cementadagolás min. 350 kg/m<sup>3</sup> C 600
- Védbeton és kiemelt szegélyek B 140 cementadagolás min. 250 kg/m<sup>3</sup> C 500

### Megjegyzések

- A felszerkezet előregyártott tartók (periódikus acélbetéttel készült előre-gyártott, vagy előregyártott Hoyer rendszerű előkészített tartók) egymás mellé helyezésével készült. A tartók együtthalmozását a helyszíni beton és a keresztirányú acélbetétek biztosítják.
- A részleterről a felszerkezetet menőleges, vagy ferde szárnyfalasatlakozás felhelyezésével ábrázolja.
- Az előregyártott tartó részleterről a vonatkozó tervben.
- A tartók hidfókaiban való egyenletes feltekvesztel cementsimítással kell biztosítani.
- A betonacélhosszakat a helyszínen ellenőrizni kell.
- A helyszíni adottságoknak megfelelően a hid általános tervét minden esetben el kell készíteni. Ezen kell feltüntetni a korlátozások kiemelését is.
- A korlátozások rögzítéséről — a korlátozások megjelölésével — a szerelvények be-tonzásca során kell gondoskodni. (1. MOT III. 9. — (54-56) / 59. sz. típusú tervet.)
- A hidon az útburkolatot teljes poljaszelességben kell átvezetni, a csatlakozó út burkolatának megfelelő minőségben és ugyanolyan keresztirányú eséssel, mint a folyópályán. A folyópályán lévő útburkolatnak megfelelő szélességet a hidon feltűni kell, speciálisan betonburkolat esetében hezaga, aszfalt és kőburkolat esetében pedig az útpályán lévő szilvesztelt szegélynek a hidon való átvezetésével. A burkolat alaprajzi elrendezésben menőleges lezárással csatlakoznak a folyópályás burkolathoz.
- Az előregyártott tartókat szállítás, mozgatás, beemelés alkalmával csak a tartóvég és a megerősített szakaszokon lehet megfogni és ügyelni kell arra, hogy azokat szállítás közben ütés, zökkenés ne érje.
- A tartókat oldalra billentve mozgatni, szállítani nem szabad.
- A menőleges áthidalás tervei az engedély számítás elkészítése nélkül fel-hoznivalhatók 60°-90° ferdeségű 8,0 m ferde szabványú áthidalás terve-zéséhez. A ferde hidfelszerkezetek tervezésével kapcsolatban l. a vonatkozó terv-mellekletet.

Magyar Országos Típusterv	8,0 m ny. előregyártott gerendabeteles közúti vb. hidfelszerkezet II. B " C" terhelésre	MOT I.9-48.BC/59
Kiadózatja az UVATERV	Felszerkezet részleterről	6.82
Sorszám: 4.3	Kocsipályaszélesség 6,50 m	Lépték: 1:25
		Ervevénybeépítés időpontja: