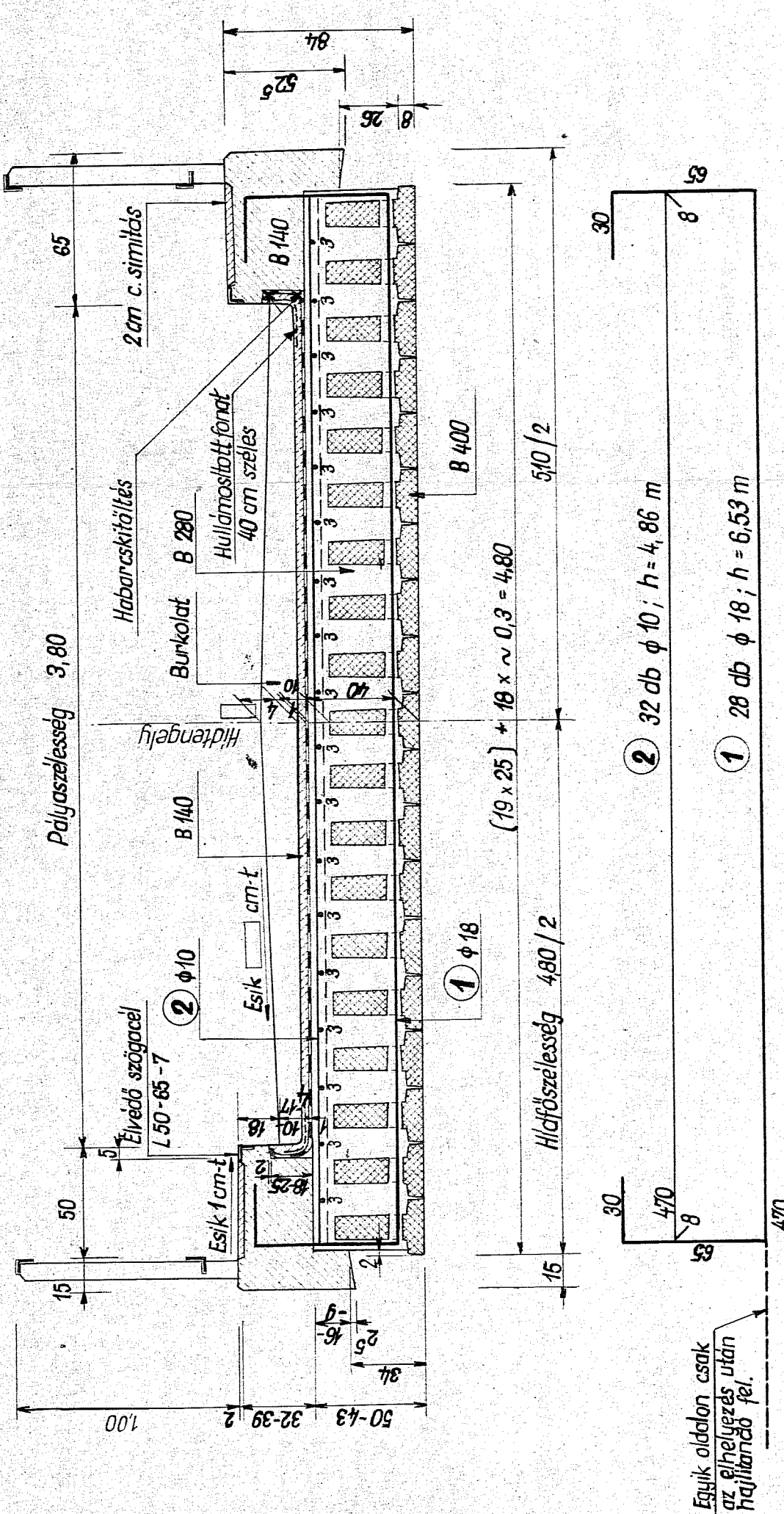
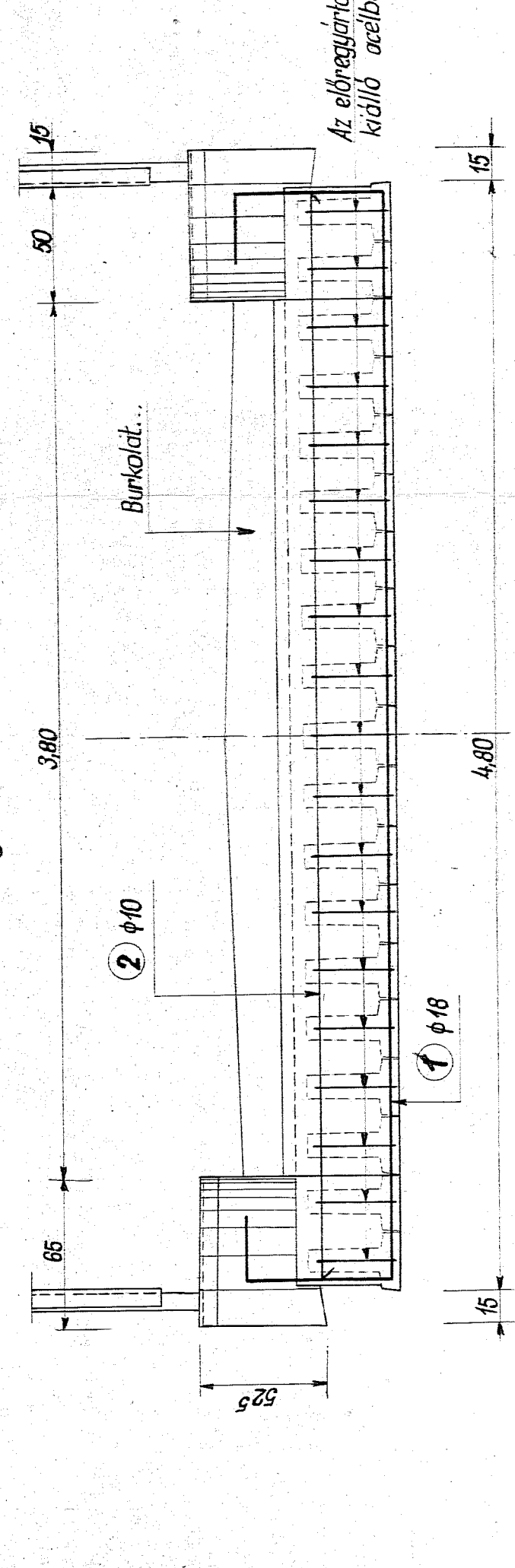


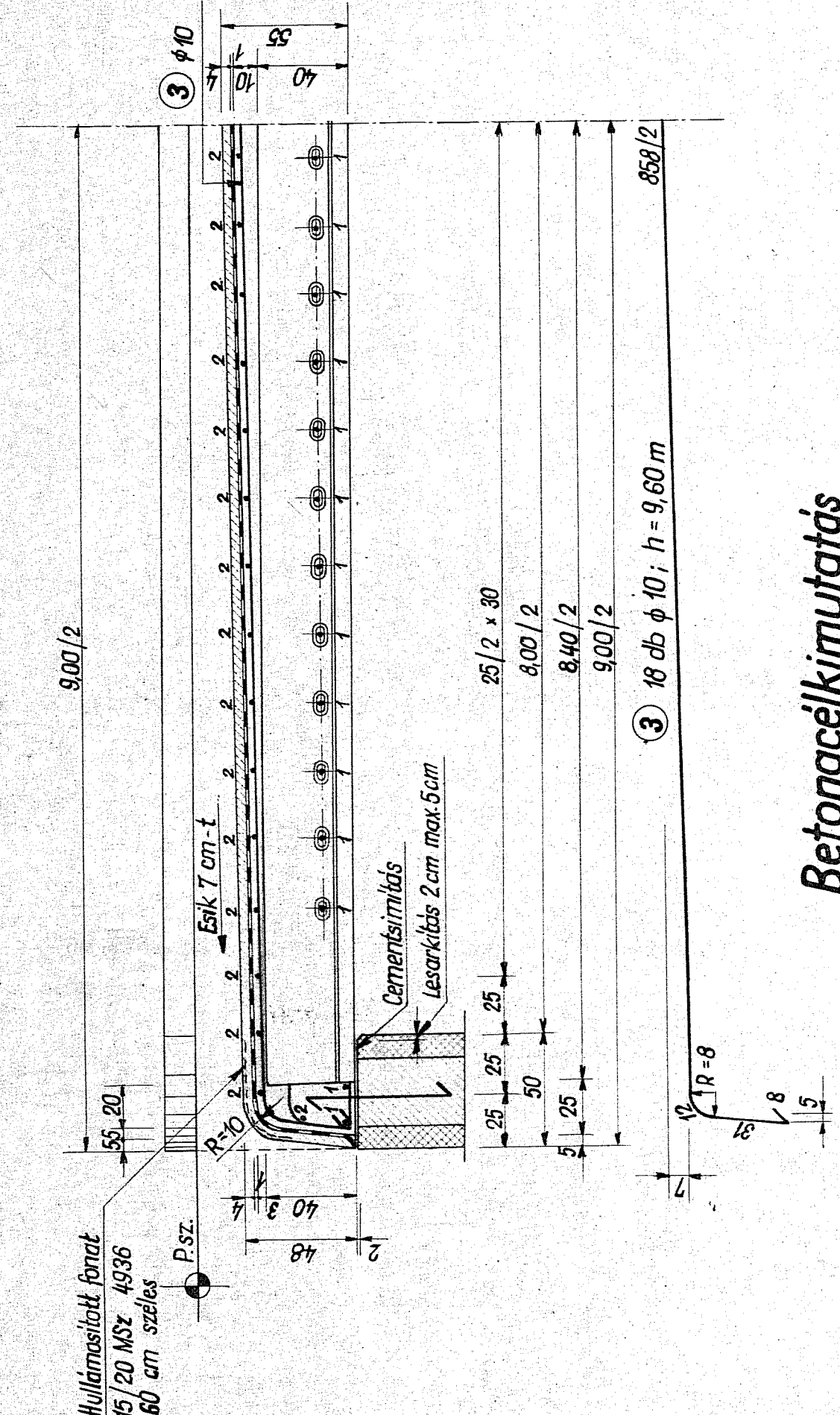
Keresztmetszet



Végkeresztartó



Hosszmetszet



Jel	ϕ mm	Db	h (m)	Σh (m)	$\Sigma \Sigma h$ (m)	Fm súly	Súly (kg)
1	18	28	6.53	182.85	182.85	1,998	365
2	10	32	4.86	155.80	155.80	0,617	203
3	10	18	9.60	172.80	328.30	0,617	203
						Összesen	568

Betonacélkimutatás

③ 18 db $\phi 10$; $h = 9.60$ m

Mennyiségkimutatás

T 8 B j. előregyártott tartó
 Beton B 280
 Beton B 140
 Szigetelés
 Cementsimítás
 Zsaluzó deszka
 Hullámosított fórat
 Acélszalvazat

Anyagminőségek

A helyszínen felhasznált kerülő betonacél az MSZ 12 szerinti
 A 36.24 jelű fellyrtacél
 Helyszíni vasbeton B 280; cementadagolás min. 350 kg/m³ C 600
 Védőbeton és } B 140, cementadagolás min. 250 kg/m³ C 500
 kiemelt szegélyek }

Megjegyzések

- A felszerkezet előregyártott tartók (peridikus acélbetéttel készülő előregyártott) vagy előregyártott henger rendszerű előkészített tartók) egymás mellé helyezésevel készült. A tartók együttdolgozását a helyszíni beton és a keresztirányú acélbetétek biztosítják.
 A részletterv a felszerkezetet merőleges, vagy ferde szárnyú csatlakozás feltételezésével ábrázolja.
 Az előregyártott tartó részletétét a vonatkozó tervben.
 A tartók hidfőknél való egyenletes felkészítés cementsimítással kell biztosítani.
 A betonacélhosszakat a helyszínen ellenőrizni kell.
 A helyszíni acélcsatlakozásoknak megfelelően a hid dítálas tervét minden esetben el kell készíteni. Ezen kell feltüntetni a kovácsoltlapok kiosztását is.
 A kovácsoltlapok rögzítéséről – a kovácsoltlapok megfőlésén – a szegélyek betározása során kell gondoskodni. (1. MOT. III. 9-(54-56)/53 sz. típustervet.)
 A hidon az útburkolatot teljes pályaszélességben kell átvezetni, ugyanolyan keresztirányú eséssel és minőségben, mint a csatlakozó útburkolat.
 Az előregyártott felszerkezet az erőtani számítás elvégzése nélkül kénytelen széllesíthető. A szélterhelést kapcsolatokban a vonatkozó melléklet.
 Az előregyártott tartókat szállítás, mozgatás, beemelés, alkalmazás csak a tartóvég és a hegyek közötti szakaszokon szabad megfogni és ügyelni kell arra, hogy azokat szállítás közben ütés, zökkenés ne érje.
 A tartókat oldalra bilentíve mozgatni, szállítani nem szabad.

Magyar Országos Tipusterv	8,0 m ny. előregyártott gerendabetétes közúti vb. hidfelszerkezet, B " C terhelésre	MOT 19-48 BC/59
Kidolgozta az UVATERV	Felszerkezet részletterve	C 82
Sorszám: 4.1	Közpályaszélesség 3,80 m	Lépték: 1:25
Ervenybelepis időponija		