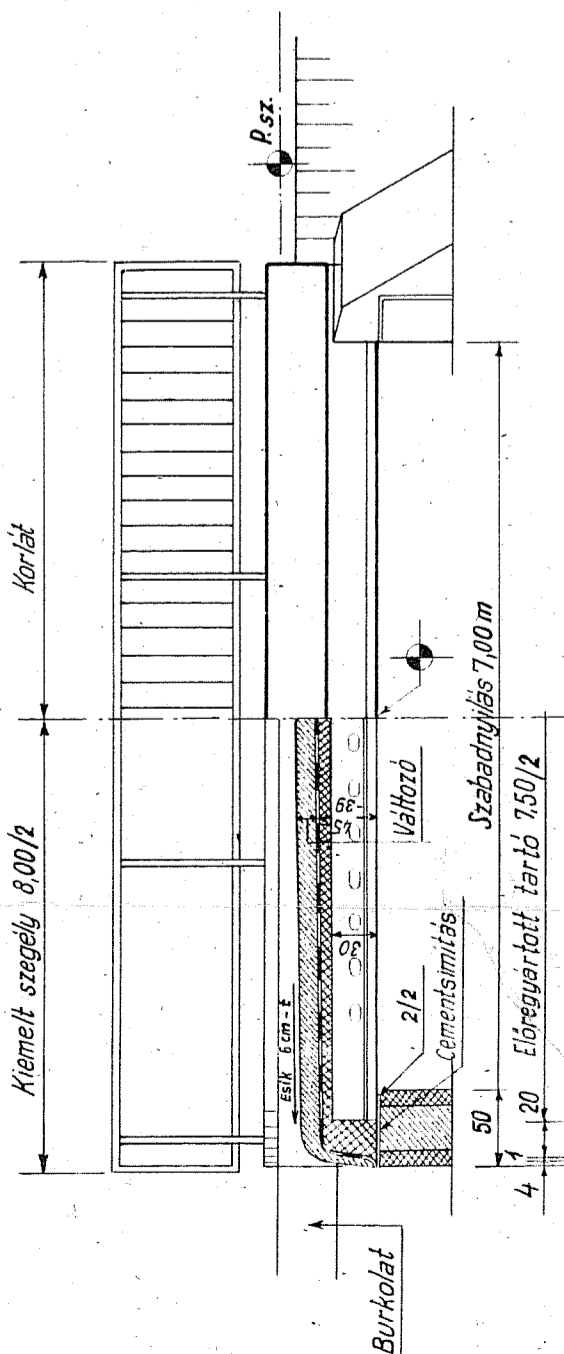


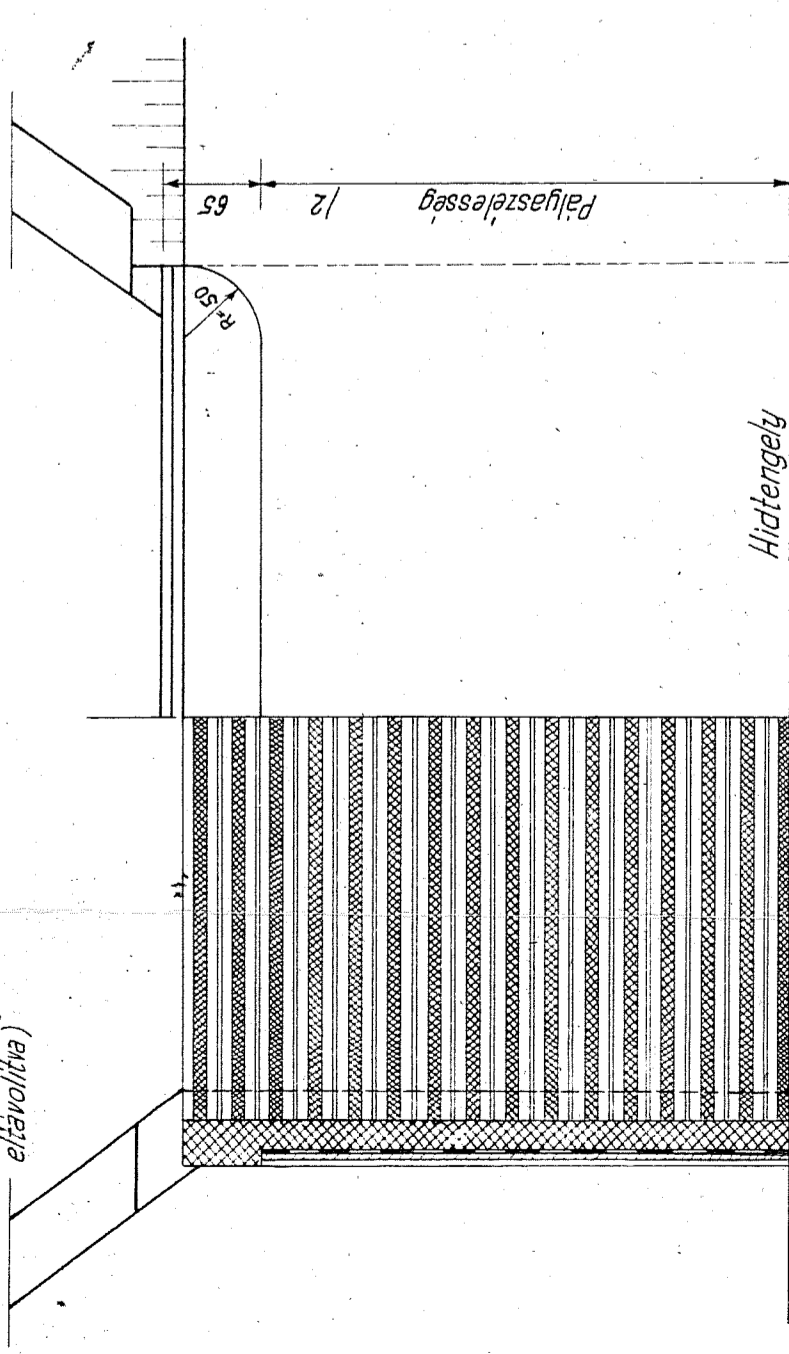
Hosszmetszet

Oldalméret

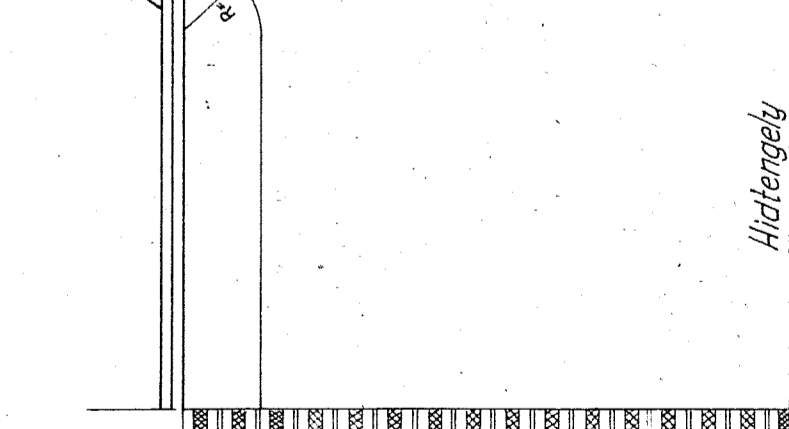


Vízszintes metszet

(Az előregyártott gerendák közül a helyszíni vésztet el távolítja)

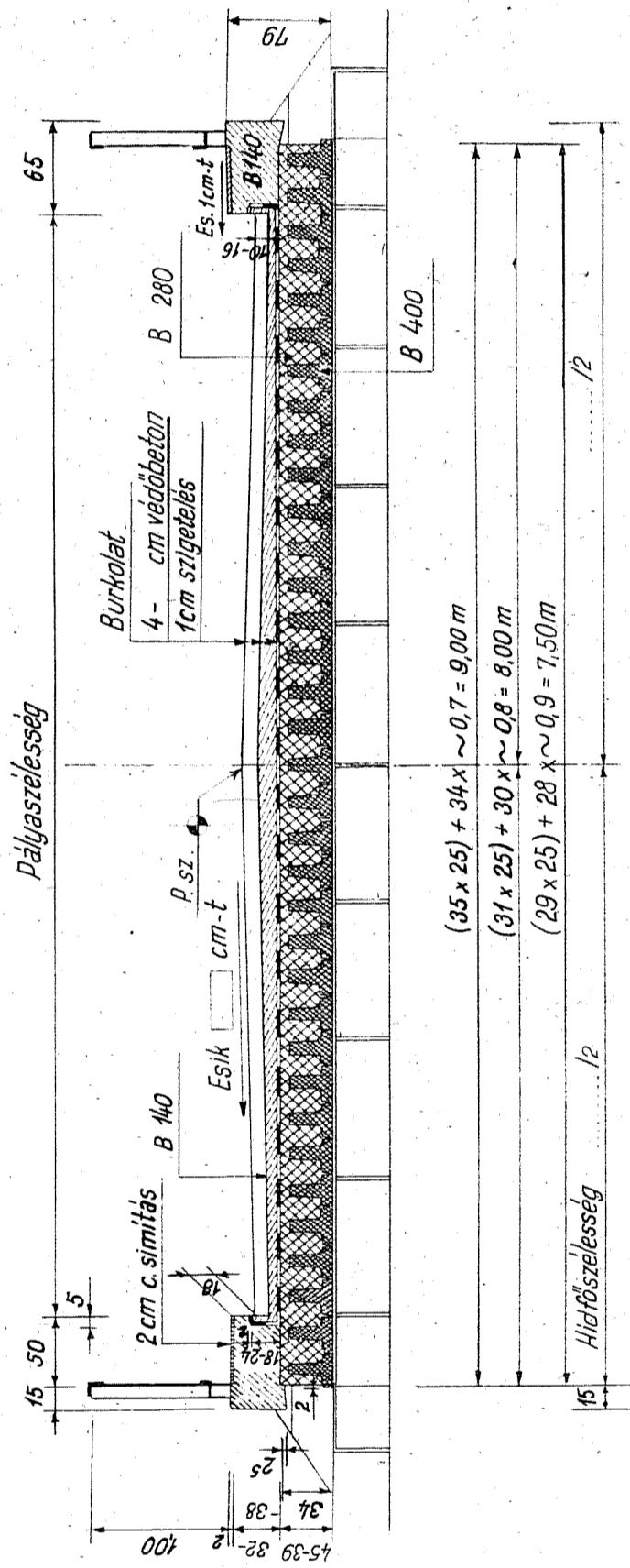


Felülméret



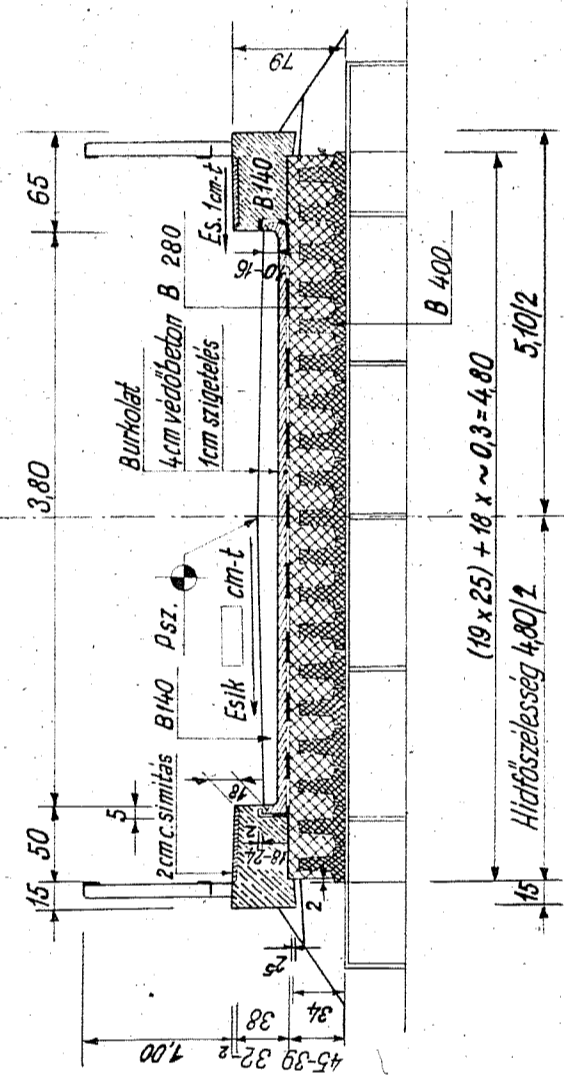
Keresztmetszet

6,50, 7,00 és 8,00 m pályaszélességű egyjáratú felszerkezet esetében

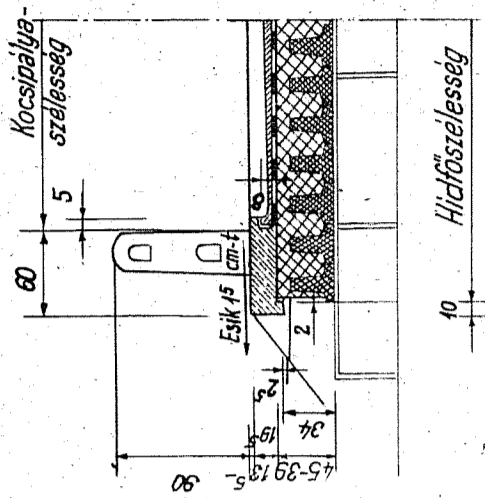


Keresztmetszet

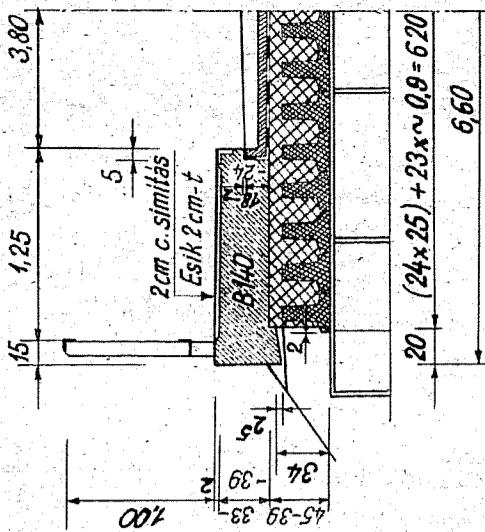
3,80 m pályaszélességű egyjáratú felszerkezet esetében



Alternatív megoldás kiemelt szegély nélküli felszerkezet esetében



3,80 m pályaszélességű felszerkezet gyalogjárda változata



Megjegyzések

- 1) Az általános terv csak a felszerkezetet ábrázolja, vízszintésben fekvő, merőleges áthidalás esetében. A hid általános tervét az alépítménnyel együtt minden esetben kell készíteni. A pályaszélességét a felszerkezet alsó élére megadott követelményeknek megfelelően, esetenként kell megállapítani.
 - 2) Az egymásmellette helyezett előregyártott tartók (periódikus acélbetéttel készülő előregyártott, vagy előregyártott Hoyer rendszerű előfeszített tartók) együtt dolgozását a helyszíni beton és a keresztirányú acélbetétek biztosítják.
 - 3) Az előregyártott tartók hídfehlőn való egyenletes felekvését cementsimítással kell biztosítani.
 - 4) Az előregyártott tartók mozgatható vonathoz elvárosok a felszerkezet részletterven és az előregyártott tartó részletterven táblázhatók.
- A merőleges áthidalás tervei az erdélyi számítás elkészítése nélkül felhasználhatók terjedő áthidalás esetében is. A terjedési szög nagyságára és a keresztirányú acélbetétek méreteire vonatkozólag a felszerkezetek részletterveit.

Magyar Országos Tipusterv	7,0 m ny. előregyártott gerenda betétes vb. hidfelszerkezetek „B” „C” terhelesre	MOT I.9-47 BC/59
Kidolgozta az UNATERY	Sorszám: 2	Lepték: Erőnyelvezés időpontja: 1:50
Általános terv		G 82
Kocsipályaszélesség: 3,80; 6,50; 7,00 és 8,00 m		