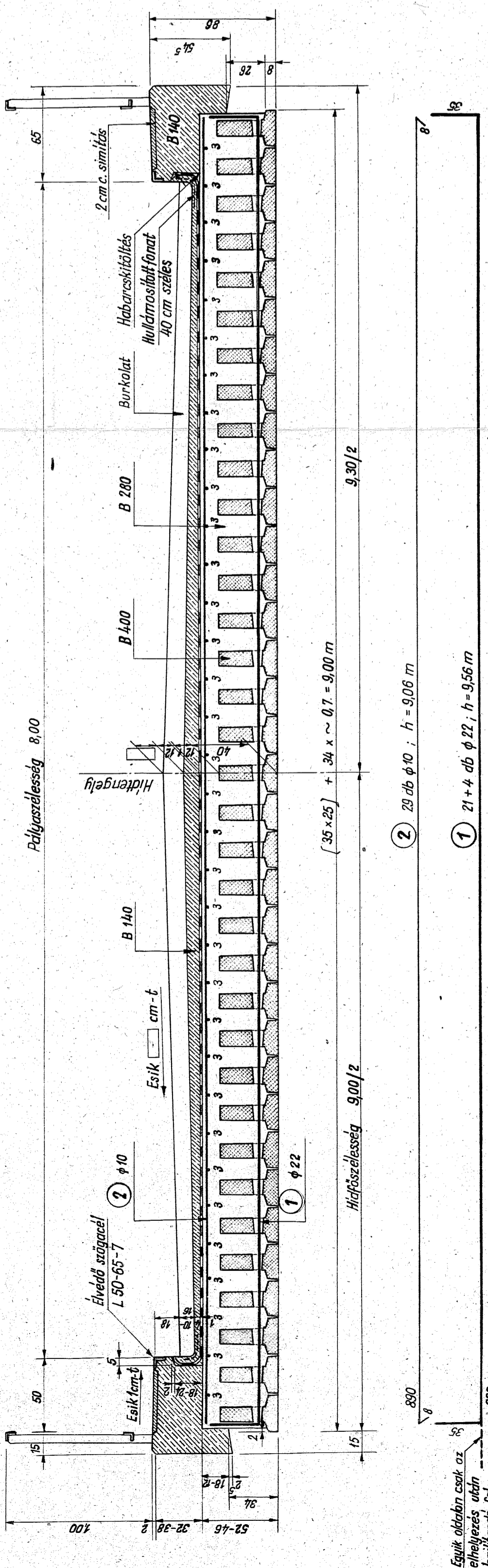


Keresztmetszet

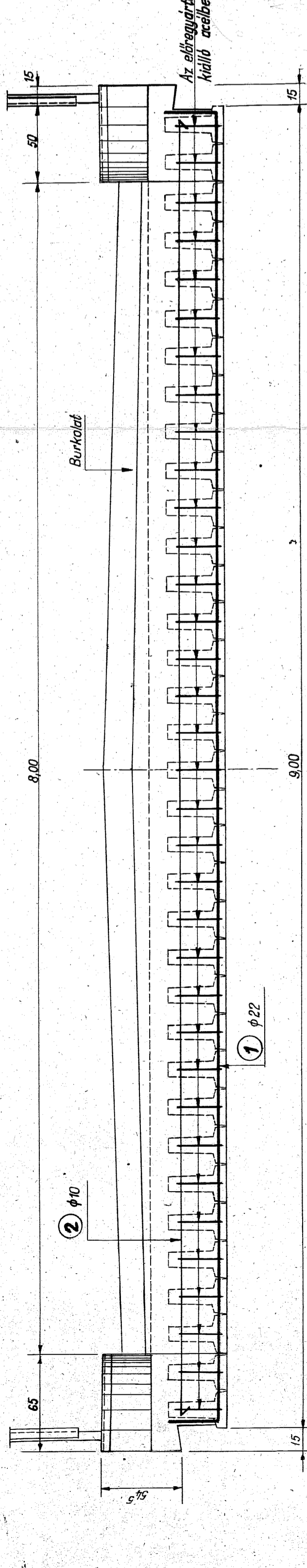


Eszik oldalon csak az elhelyezés után hajlítható fel

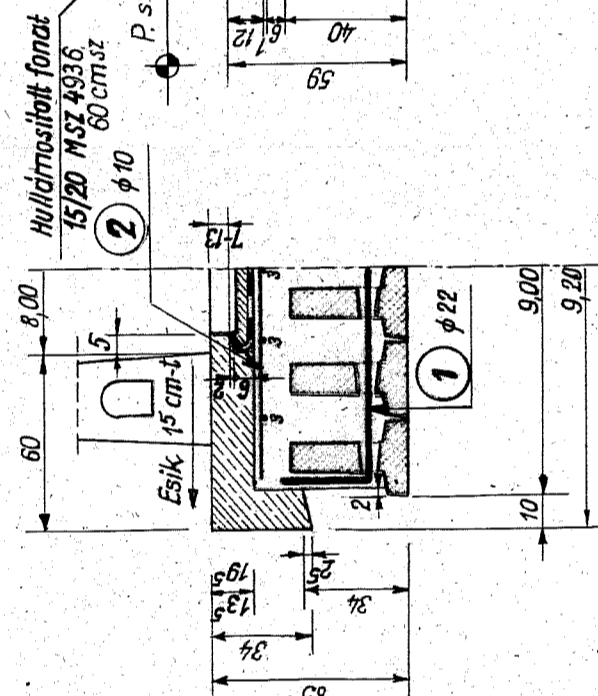
2 29 db $\phi 10$; $h = 9,06$ m

1 21 + 4 db $\phi 22$; $h = 9,56$ m

Végkereszttartó

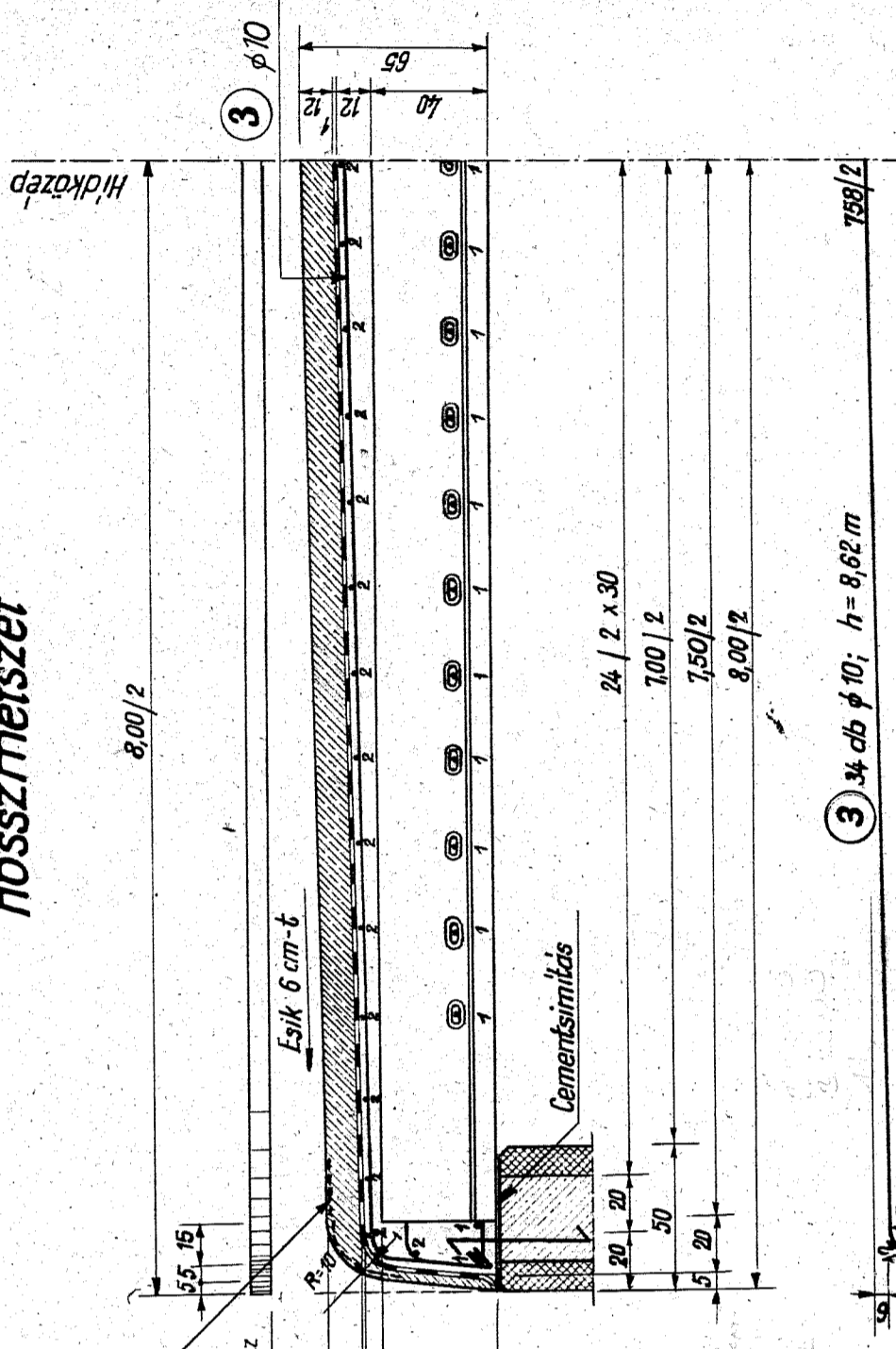


Alternatív megoldás kiemelt szegély nélküli felszerkezet esetében



3 34 db $\phi 10$; $h = 8,62$ m

Hosszmetszet



3 34 db $\phi 10$; $h = 8,62$ m

Mennyiségkimutatás

| | |
|---------------------------------|---------|
| Előregyártott tartók (... jelű) | 35 db |
| Beton B 280 | 20,8 m³ |
| Beton B 140 / szegélyek | 3,8 m³ |
| Szigetelés | 5,6 m³ |
| Cementsimítás | 70,4 m³ |
| Zsaluzó deszka | 6,9 m² |
| Hullámosított fonat | 27,4 m² |
| Accsalszurat | 16,0 m² |
| | 15,6 m² |

Betoncéלקimutatás

| Jel | D _b (mm) | h (m) | Zh (m) | ZH (m) | Fm.súly | Súly (kg) |
|-----------|---------------------|-------|--------|--------|---------|-----------|
| 1 | 22 | 25 | 9,56 | 239,00 | 2,984 | 714 |
| 2 | 10 | 29 | 9,06 | 262,75 | 0,617 | 343 |
| 3 | 10 | 34 | 8,62 | 293,70 | 555,85 | 0,617 |
| Összesen: | | | | | | 1057 |

Anyagminőségek

A helyszínen felhasználásra kerülő betonocél az MSZ 112 szerinti A 35, 24. jelű föltacél.
 Helyszíni vasbeton B 280, cementadagolás min. 350 kg/m³ C 600.
 Vasbeton és kiemelt szegélyek B 140, cementadagolás min. 250 kg/m³ C 500.

Megjegyzések

- A felszerkezet előregyártott tartókból (periódikus acélbetéttel készült előregyártott, vagy előregyártott főgerincet és előregyártott tartókat) egyrészre készített és a keresztirányú elvezetéssel készült. A tartók együtalagosítottak a helyszíni beton és a keresztirányú acélbetétek között.
- A részletterv a felszerkezetet, merőleges, vagy ferde szárnyfalcsoatlakozás feltételezésével ábrázolja.
- Az előregyártott tartók részlettervéllől való ellenőrzését a vonatkozó terven, illetve a tartók tulajdonságaitól való egyenletes felelősséggel meg kell vizsgálni.
- A betonacélhosszakát a helyszínen ellenőrizni kell.
- A helyszíni adottságoknak megfelelően a híd általános tervét minden esetben el kell készíteni. Ezen kell feltüntetni a korlátszlopok kiosztását is. A korlátszlopok rögzítésétől kezdve a korlátszlopok megfelelnek a szerkezet betonzásáig a tartóknak meg kell vizsgálni.
- A híd az útburkolatot teljes polgáselélességben kell átvezetni, a csatlakozási burkolatnak megfelelő minőségben és ugyanolyan keresztirányú eséssel, mint a főútburkolat. A főútburkolat lebontásakor meg kell vizsgálni a híd, jeleket meg kell építeni a burkolat eseten kézzel, aszfalt és kaburkolat esetén pedig az útburkolat lebontásakor meg kell vizsgálni a híd, jeleket átvezetésével. A burkolat alaprajzi elrendezésében merőleges lezárással csatlakoznak a főútburkolatburkolat.
- Az előregyártott tartók szállításra, mozgására a tartó részlettervben megadott előírás szerint történjenek.
- A merőleges áthidalás tervén az erőtanai számítás elvégzése nélkül felhasználhatóak 60°-90° terdeségű, 70 m ferde szabványos áthidalás tervezéséhez. A tervek hídfelszerkezetek tervezésével kapcsolatban a vonatkozó tervekkel kapcsolatban.

MOT I.9-47A/59

Felszerkezet részletterve

Sorszám: 4

Kocsipályaszélesség: 8,0 m

Lépték: 1:25

Kiállított és UVATÉRY

G 82

Lépték: 1:25

Lépték: 1:25

8.1.7