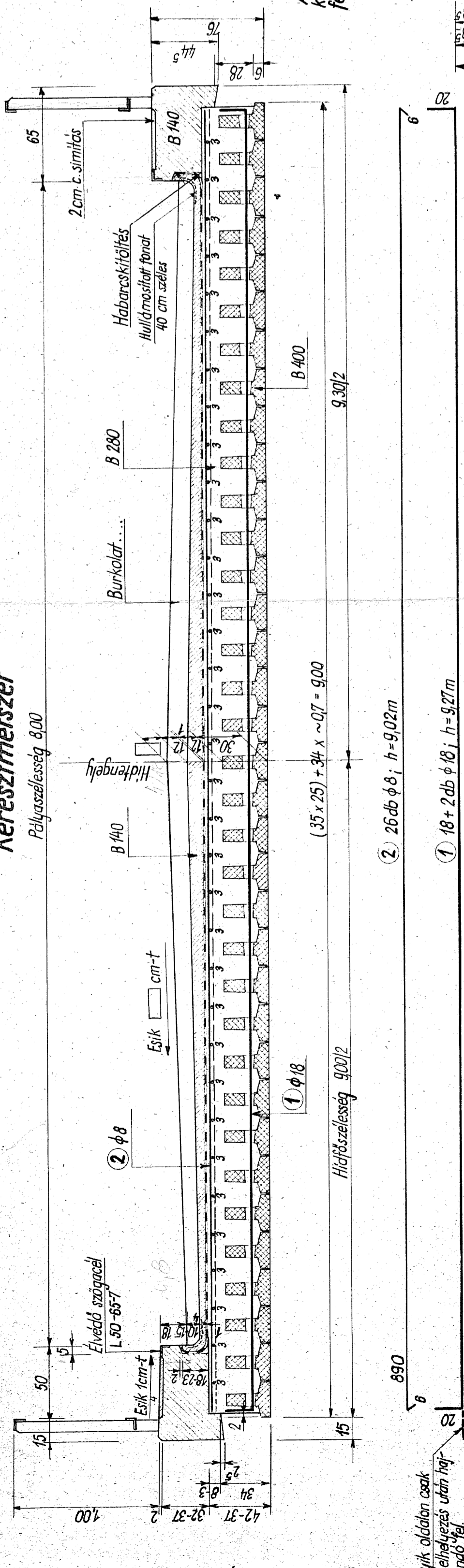


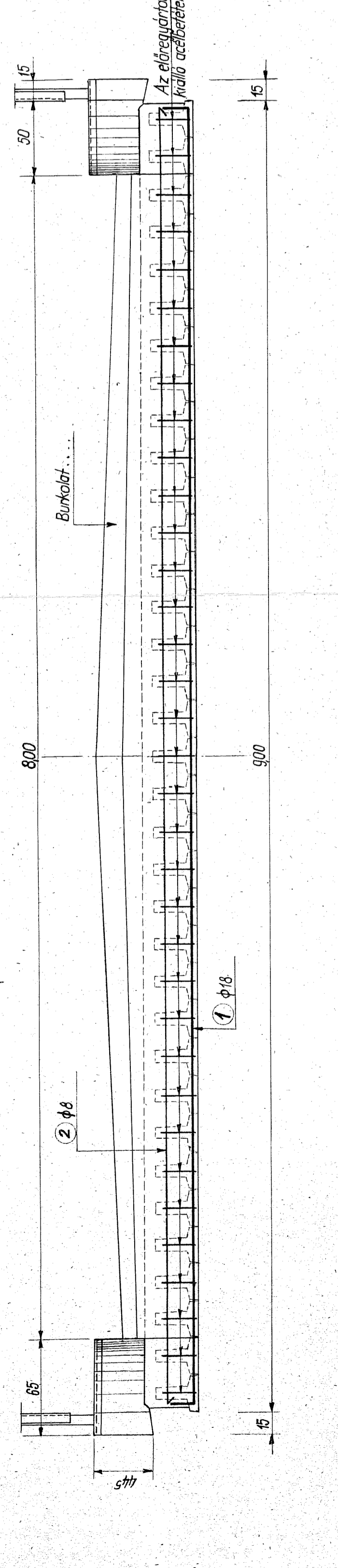
Keresztmetszet

Pályaszélesség 800

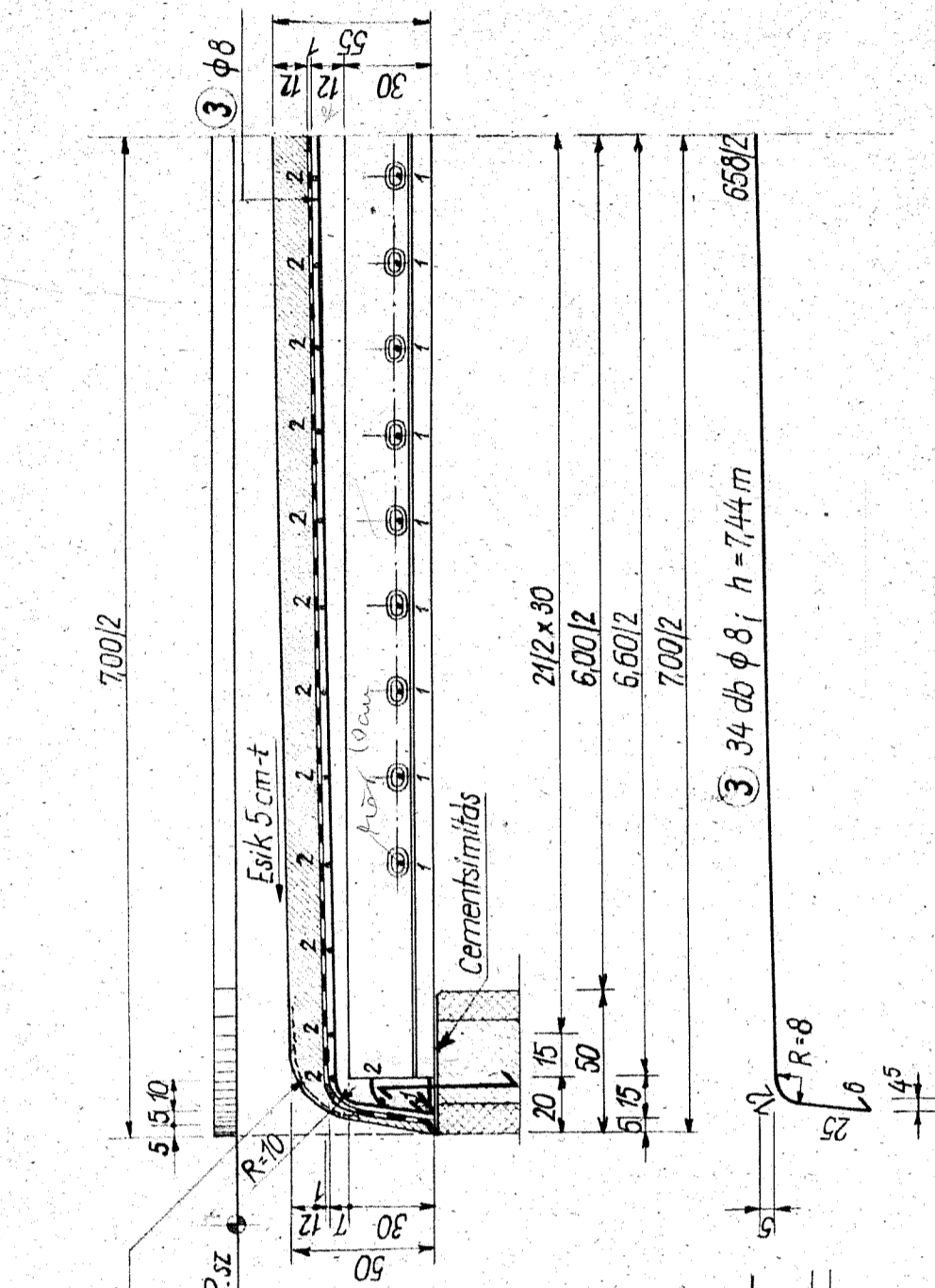


Végkeresztmetszet

800



Hosszmetszet



Betonacélkimutató

Jel	Ø (mm)	Db	h (m)	Σ h (m)	Σ Σ h (m)	fm súly	Súly (kg)
1	18	20	9,27	185,40	185,40	1,998	370
2	8	26	9,02	234,50			
3	34	7,44	252,95	487,45		0,395	193
Összesen:							563

Mennyiségkimutató

T 6 B; előregyártott tartó
 Beton B 280
 B 140
 Szigetelés
 Cementsimítás
 Zsaluzó deszka
 Hullámosított fólia

Anyagminőségek

A helyszínen felhasználásra kerülő betonacél: az MSZ 112 szerinti
 A 36.24 jelű folytácél.
 Helyszíni vasbeton: B 280; cementadagolás min 350 kg/m³ C 600
 Védbeton és B 140; cementadagolás min 250 kg/m³ C 500
 Kiemelt szegélyek } vagy 270 kg/m³ C 400

Megjegyzések

- A felszerkezet előregyártott tartók egymás mellé helyezéssel készül. Az előregyártott tartók együttdalozását a helyszíni beton és a keresztirányú acélbetétek biztosítják. A részletrév a felszerkezetet meredélyes, vagy ferde szarmfalcsovarakozás feltételével véle ábrázolja.
- Az előregyártott tartó részletrévet L a vonatkozó helyen.
- Az előregyártott tartók hialfökon valb egyenletés feltekvését cementsimítással kell biztosítani.
- A betonálhosszakot a helyszínen ellenőrizni kell.
- A kiemelt szegélyekkel készülő hialon szabványterv szerinti acélkarlalat és élvédd szögacéll, a kiemelt szegély nélküli hialon szabványterv szerinti vasbeton karlalat kell alkalmazni.
- A karlaltasiopok kiostását az általános terv tünteti fel. A karlaltasiopok rögzítéséről — a karlaltasiopok megfelelően — a szegélyek betonozása során kell gondoskodni.
- A hialon az útburkolatot teljes pályaszélességen kell átvézetni, a csatlakozó úf burkolatok megfelelő minőségben és ugyanolyan keresztirányú evésével, mint a folyópályán. A folyópályán levő útburkolatok megfelelő szegélyeségét a hialon jelölni kell, például betonburkolat esetében hialogal, aszfalt és kőburkolat esetében pedig az útpályán levő süllyesztett szegélynek a hialon való átvézésével. A burkolat alaprajzi elrendezésben meredélyes lezárással csatlakozzék a folyópályára burkolataltároz.
- Az előregyártott tartókat szállítas mozgatás, beemelés álkaimával csak a tartóvég és a negyed közötti szakaszokon lehet megfogni és ügyelni kell arra, hogy azokat szállítas közben ütődés, zökkenés ne énjé.
- A tartókat oldalra billentye mozgatni, szállítani nem szabad.
- A meredélyes átkidolás tervei az erőtani számítás elkészítése nélkül felhasználhatók 60°-90°-os ferdeségű 600 m ferde szabványítású átkidolás tervezéséhez. A ferde hialfelszerkezetek tervezésével kapcsolatban L a vonatkozó termellekietet.

* A tartók lehetnek periódikus acélbetéttel készülő előregyártott vagy előregyártott Hoyer rendszerű előfeszített tartók.

Magyar	6,0 m ny. előregyártott gerendabetétes közúti vb. hialfelszerkezet, B, C terhelésre	MOTI 9-46 BC/59
Országos		
Típusnev	Felszerkezet részletréve	6.82
Kiadolozta az UVA TERV	Sorszám: Kocsipályaszélesség 80 m	
	Lépték: 1:25	Érvénybelépés időpontja