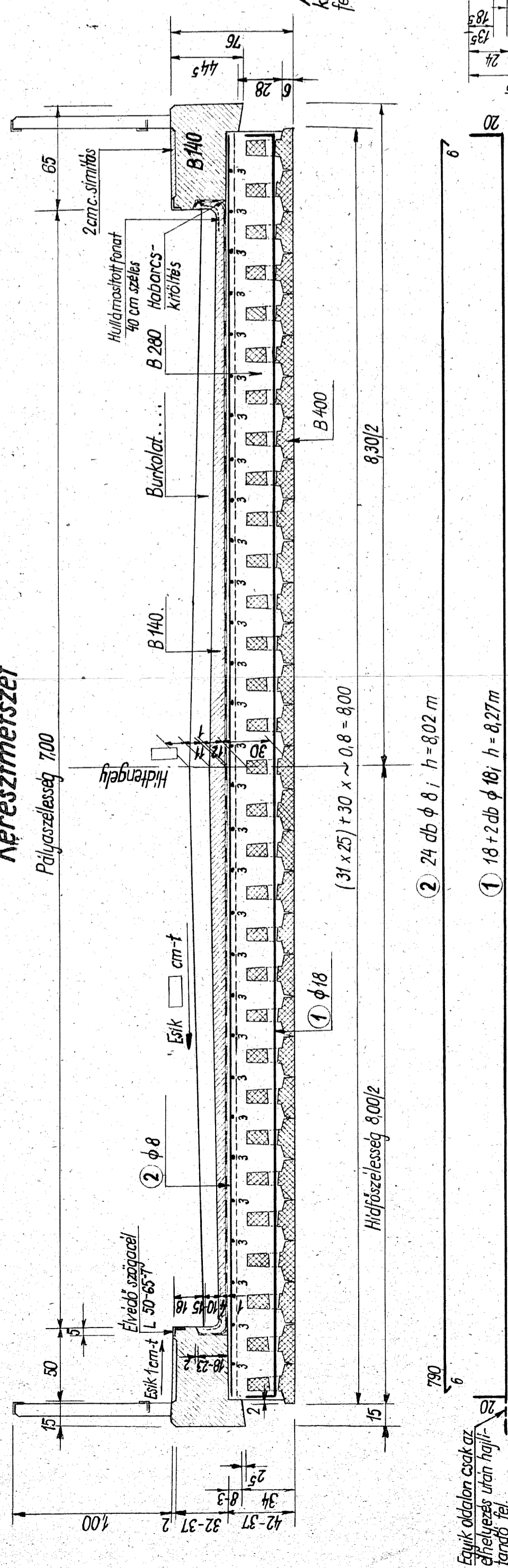
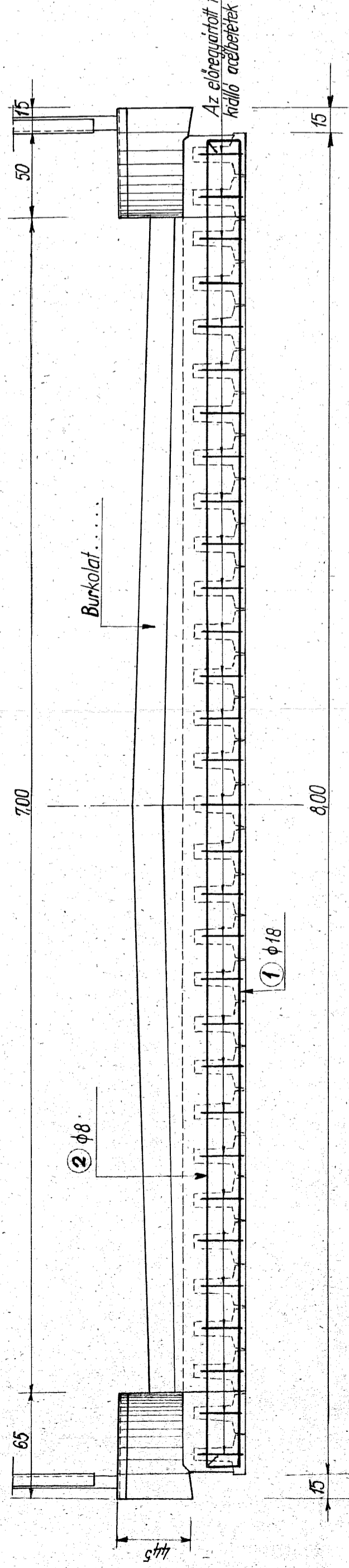


### Kérszmetset

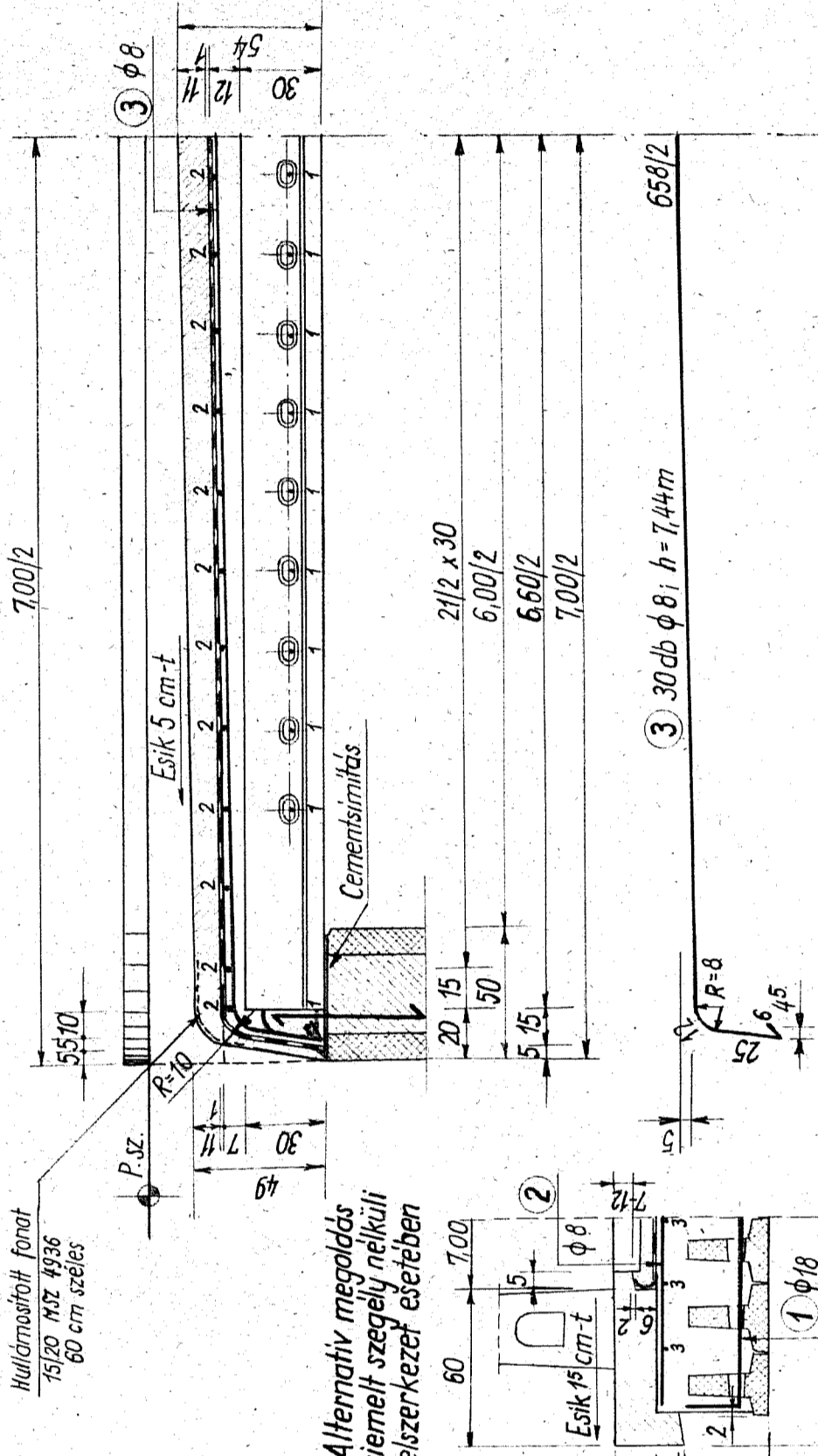
Pályaszélesség 7,00



### Végkeresztmetszet



### Hosszmetszet



### Betonacélkimutatás

Jel	φ mm	Db	h (m)	Σ h (m)	Σ Σ h (m)	Em.súly	Súly (kg)
1	18	20	8,27	165,40	1 998		330
2	8	24	4,02	192,50			
3	30	7,44	223,20	445,70	0,395		164
Összesen:							494

### Mennyiségkimutatás

T 6 B, előregyártott tartó Beton B 280 31 db 44,4 m<sup>3</sup>  
 " B 400 31 m<sup>3</sup>  
 Szigetelés 40 m<sup>3</sup>  
 Cementcsimítás 584 m<sup>2</sup>  
 Zsaluzó deszka 60 m<sup>2</sup>  
 Hullámosított fólia 213 m<sup>2</sup>  
 Acélszalazat 12,5 m<sup>2</sup>  
 Hullámosított fólia 44,0 m<sup>2</sup>

### Anyagminőségek

A helyszínen felhasználásra kerülő betonacél, az MSZ 112 szerinti A 36.24 felű folytaccél.  
 Helyszíni vasbeton: B 280, cementadagolás min. 350 kg/m<sup>3</sup> C 600  
 Védőbeton és kietmelt szegélyek B 400, cementadagolás min. 250 kg/m<sup>3</sup> C 500  
 vagy 270 kg/m<sup>3</sup> C 400

### Megjegyzések

- A felszerkezet előregyártott tartók egymás mellé helyezésevel készül. Az előregyártott tartók együtthozzáadását a helyszínen és a keresztirányú acélbetétek biztosítják. A részletek a felszerkezetet merőleges, vagy ferde szárnyfacsatlakozás feltételéhezvel ábrázolja.
- Az előregyártott tartó részleteit 1. a vonatkozó tervben.
- Az előregyártott tartók hidjaknál való egyenletes felfekvését cementcsimítással kell biztosítani.
- A betonacélhosszakokat a helyszínen ellenőrizni kell.
- A kiemelt szegélyekkel készülő hidon szabványterv szerinti acélkorlátot és élvédő szegélyt, a kiemelt szegély nélküli hidon szabványterv szerinti vasbeton korlátot kell alkalmazni.
- A korlátoszlopok kiosztását az általános terv tünteti fel. A korlátoszlopok rögzítéséről – a korláttervnek megfelelően – a szegélyek betonozása során kell gondoskodni.
- A hidon az útburkolatot teljes pályaszélességben kell átvezetni, a csatlakozó út burkolatának megfelelő minőségben és ugyanolyan keresztirányú eséssel, mint a folytatáson. A folytatáson lévő útburkolatnak megfelelő szélességű a hidon felületi kell, espedig betonburkolatot esetében hezaggal, aszfalt és köburkolatot esetében pedig az útpályán lévő süllyesztett szegélynek a hidon való átvezetésével. A burkolat alaprajzi elrendezésében merőleges lezárással csatlakoznak a folytatásra burkolathoz.
- Az előregyártott tartókat szállítási, mozgatási, beemelési alkalmával csak a tartóvég és a meggyűd közötti szakaszokon lehet megfogni és ügyelni kell arra, hogy azokat szállítás közben újodás, zökkenés ne érje.
- A tartókat oldalra bilentve mozgatni, szállítani nem szabad.
- A merőleges dhiadítás tervei az erőltató számítás elkészítése nélkül felhasználhatók 80°-90°-os ferdeségű, 6,00 m ferde szabadnyílástó áthiadási tervezéséhez. A ferde hídfelszerkezetek tervezésével kapcsolatban l. a vonatkozó termelékletet.

\* A tartók lehetnek periódikus acélbetéttel készülő előregyártott, vagy előregyártott Hoyer rendszerű előfeszített tartók.

Magyar Országos Tipusterv	6,0 m ny. előregyártott gerendabetétes közúti vb. hídfelszerkezet "B", "C" termelésre	MOTI.9-46BC/59
Kiadóvázlat az UVATERV	Sorszám: 4.4 Kocsipályaszélesség: 7,0 m	Lépték: Erőnyelvételezés vázlatja 1:25
<b>Felszerkezet részletterve</b>		G 82