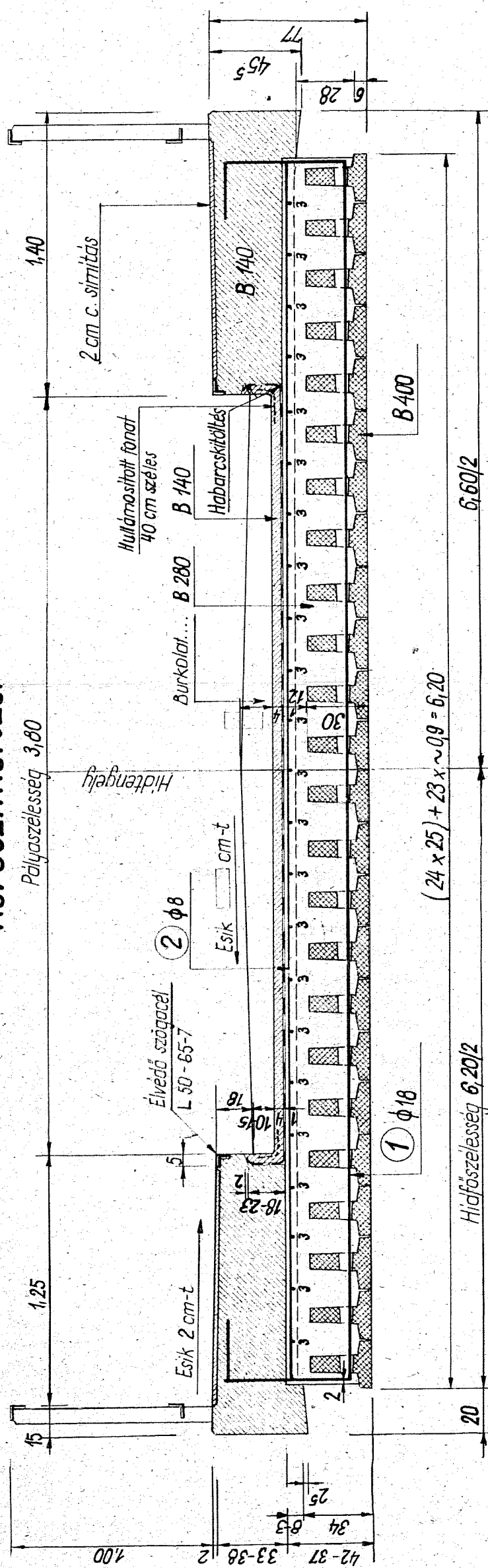


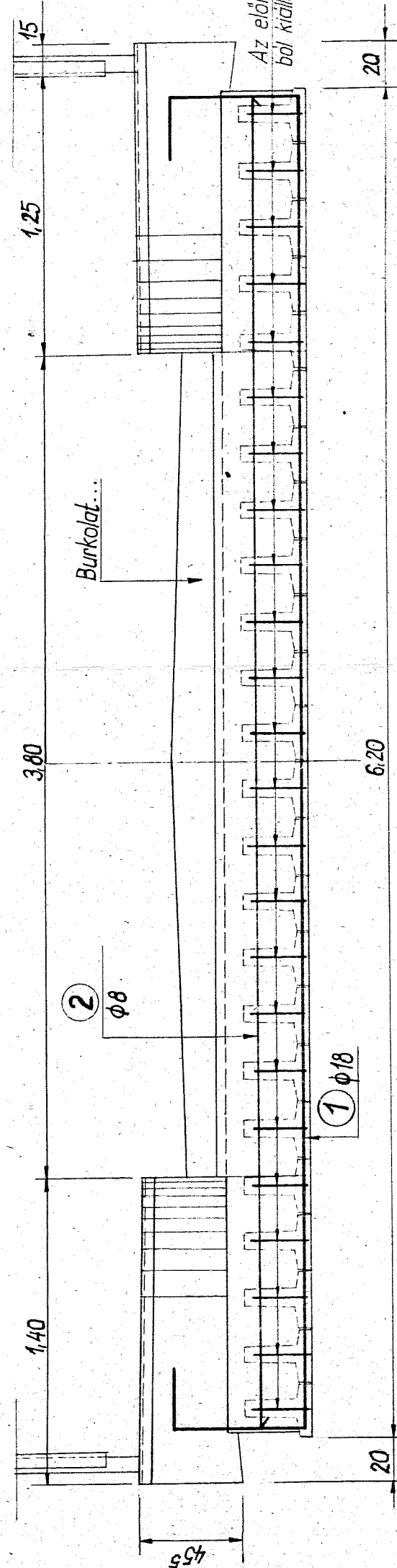
### Keresztmetszet



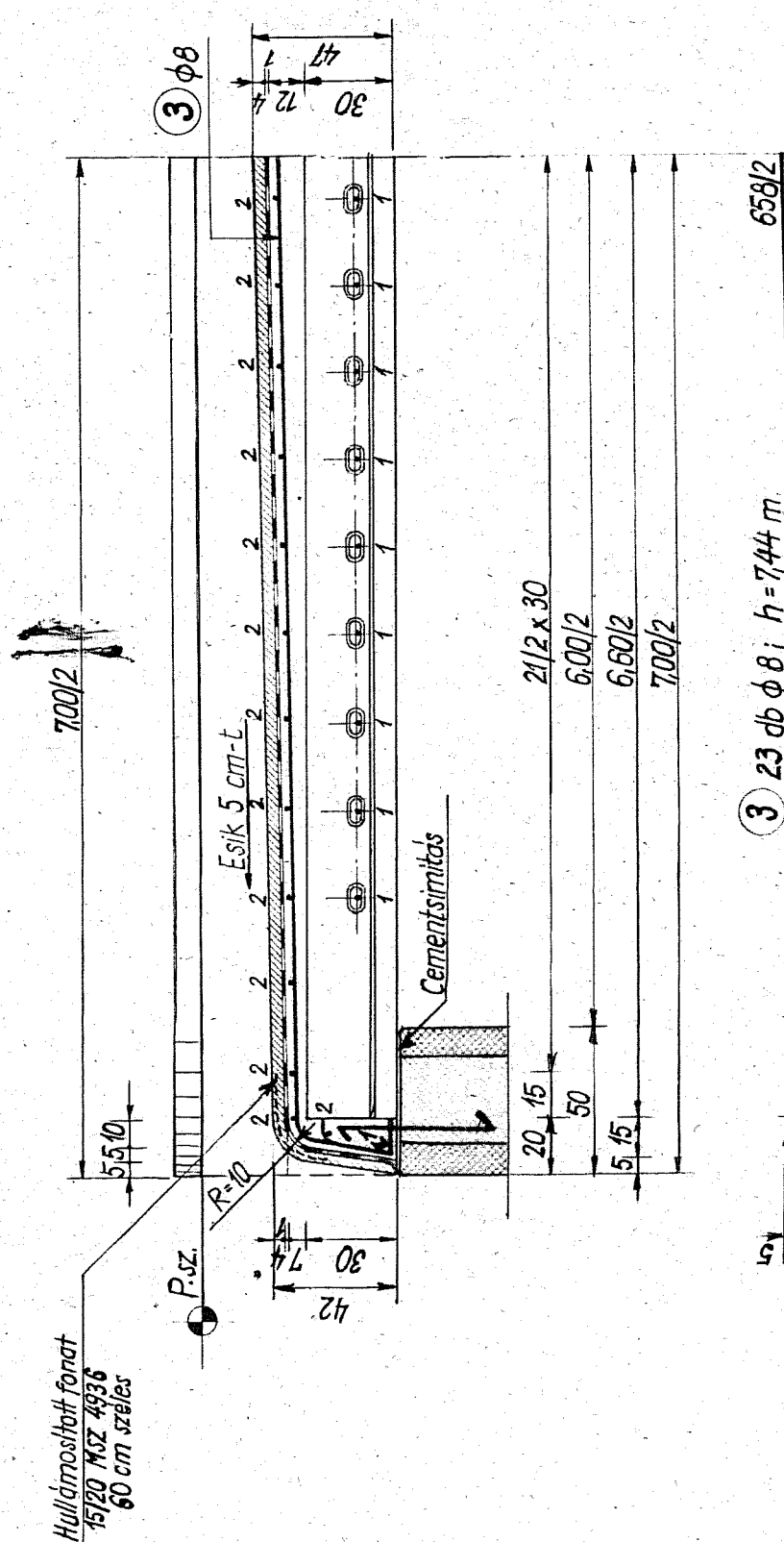
② 26 db  $\phi 8$ ;  $h = 6,22m$

① 18 + 2 db  $\phi 18$ ;  $h = 7,83m$

### Végkeresztartó



### Hosszmetszet



③ 23 db  $\phi 8$ ;  $h = 7,44m$

### Betonacélkimutató

Jel	$\phi$ mm	Db	$h$ (m)	$\Sigma h$ (m)	$\Sigma \Sigma h$ (m)	Fm súly	Súly (kg)
1	18	20	7,83	156,60	156,60	1,998	313
2	8	26	6,22	161,72	332,04	0,395	132
3		23	7,44	171,12			
						Összesen:	445

### Mennyiségkimutató

Anyag	Mennyiség	Megjegyzés
T.6.B.j. előregyártott tartó beton B 280	24 db 112 m <sup>3</sup>	A helyszínen felhasználásra kerülő betonacél az MSZ 112 szerinti A 36.24 jelű folyacél.
Beton B 140	68 m <sup>3</sup> 1,2 m <sup>3</sup>	Helyszíni vasbeton B 280 cementadagolás, min. 350 kg/m <sup>3</sup> C 600
Szigetelés	33,7 m <sup>2</sup>	kerám- és kőzetgyalutal
Cementcsimulós	162 m <sup>2</sup>	B 140 cementadagolás min. 250 kg/m <sup>3</sup> C 500, vagy 270 kg/m <sup>3</sup> C 400
Zsaluzó deszka	18,2 m <sup>2</sup>	
Hullámosított fém	102 m <sup>2</sup>	
Acélzsaluzó	13,4 m <sup>2</sup>	

### Anyagminőségek

### Megjegyzések

- A felszerkezet előregyártott tartók (perforált) acélbetéttel készülő előre-gyártott, vagy előregyártott hány rendszerű előfeszített tartók (egymás mellé helyezéssel) készül. A tartók együteltelvezését a helyszíni beton és a ke-resztrányú acélbetétek biztosítják.  
A részletrv a felszerkezet merleget, vagy ferde szárnyfajcsatlakozás feltelevezésével ábrázolja.
- Az előregyártott tartó részletrvét l. a vonatkozó terven.
- A tartók hűftőkön való egyenetlen felfekvését cementcsimulással kell biztosítani.
- A betonacélhosszakot a helyszínen ellenőrizni kell.
- A helyszíni adottságoknak megfelelően a híd albtámas tervét min den esetben el kell készíteni. Ezen kell feltüntetni a korlátoszlopok kiosz tását is.
- A korlátoszlop rögzítését a korláttervek megfelelően a szegélyek betonozása során kell gondoskodni.
- A hídön az útburkolatot teljes polgázelességben kell átvezetni, ugyan olyan keresztirányú eséssel és minőségben, mint a csatlakozó útbur kolatot.
- Az egyjártósú felszerkezet az erőtani számítás elkészítése nélkül két járatúra szélesíthető. A szélesítéssel kapcsolatban l. a vonatkozó mér lékielét.
- Az előregyártott tartók szállítása mozgatója a tartó részletrvén megadott előírt szerint történjen.

Magyar Országos Tipusúterv	60 m ny. előregyártott gerendabetétes köztűrt vb. hűftelszerkezet, B II, C, terhelésre	MOT I.9-46BC/59
Kiadó: az U.V.ATERV	Felszerkezet részletrve	6.02
Sorozat: 4.2	Kocsipályaszélesség 3,60 m	Lépték: 1:25
Erménybeállítás időpontja:		