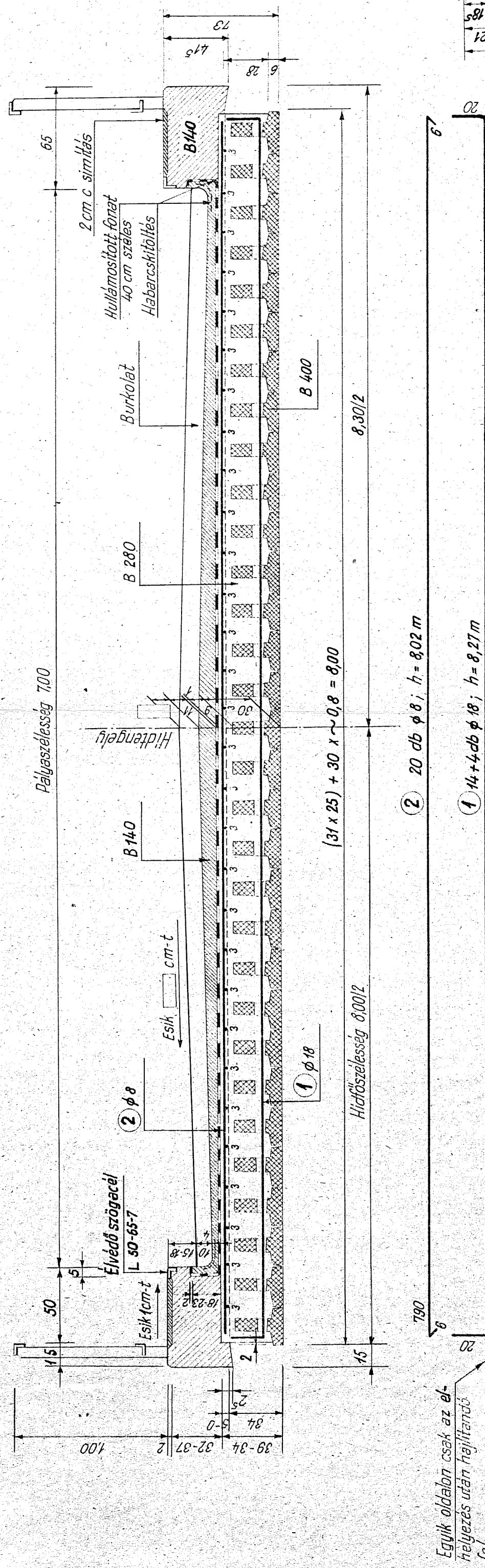
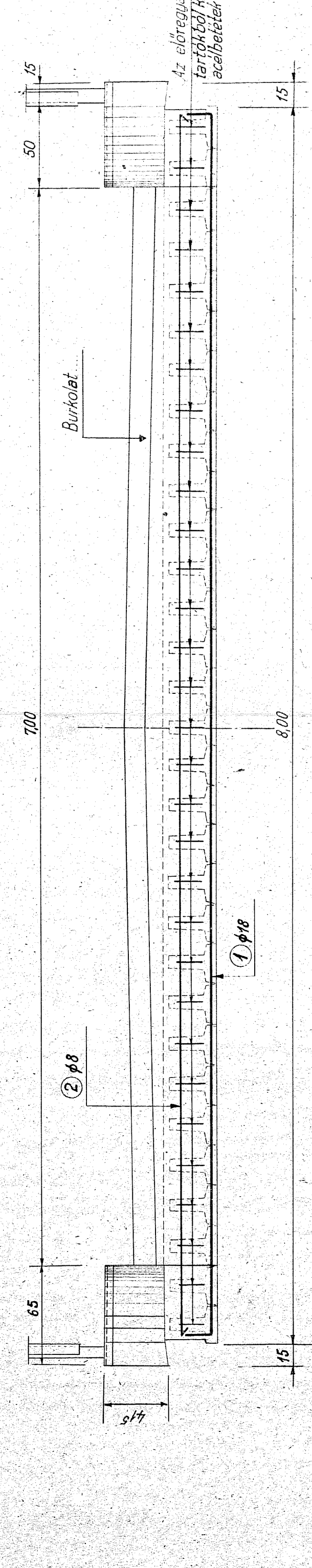


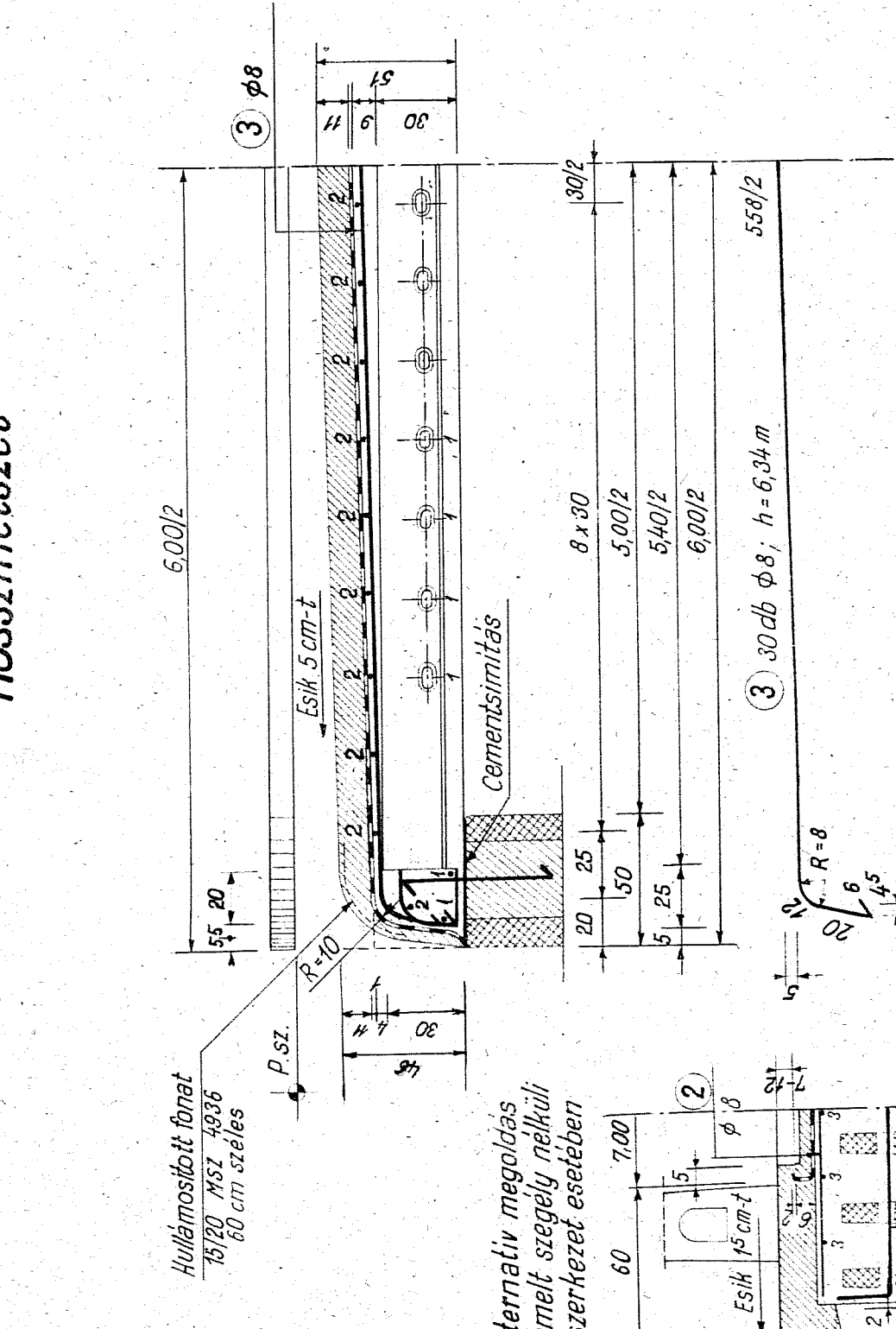
Keresztmetszet



Végkeresztartó



Hosszmetszet



Betonacélikimutató

Jel	φ (mm)	db	h (m)	Σ h (m)	Σ h (m)	fm súly	Súly (kg)
1	18	18	8,27	148,85	148,85	1,938	297
2	8	20	8,02	160,40	309,25	0,395	79
3	30	30	6,34	190,20	350,60	0,395	119
Összesen:							436

Mennyiségkimutató

T 5 B-j előregyártott tartó	31 db
Beton B 280	112 m ³
" B 140	26 m ³
Szegélyek	3,5 m ²
Védőbeton	80,4 m ²
Szegélyezés	5,1 m ²
Cementsimítás	832 m ²
Esővíz deszka	13,2 m ²
Hullámosított fonat	10,4 m ²

Anyagminőségek

A helyszínen felhasználásra kerülő betonacél: az MSZ 112 szerinti A 36.24 jelű folytácél.
 Helyszíni veszteton: B 280, cementacélagólas min. 350 kg/m³ C 600
 Védőbeton és kiemelt szegélyek: B 140, cementacélagólas min. 250 kg/m³ C 500
 vagy 270 kg/m³ C 400

Megjegyzések:

- A felszerkezet előregyártott tartók egymás mellé helyezésével készül. Az előregyártott tartók együtthelyezését a helyszíni beton és a keresztirányú acélbetétek biztosítják. A részletterv a felszerkezetet merőleges, vagy ferde szárnyacsatlakozás feltételezésével ábrázolja.
 Az előregyártott tartó részlettervet l. a vonatkozó terven.
 Az előregyártott tartók hirtőkön való egyenkéntes felkötését cementsimítással kell biztosítani.
- A betonacélhosszakat a helyszínen ellenőrizni kell.
- A kiemelt szegélyekkel készülő hídön szabványterv szerinti acélkorlátot és élvédő szegélyt, a kiemelt szegély nélküli hídön szabványterv szerinti veszteton korlátot kell alkalmazni.
- A korlátoszlopok kiostását az általános terv tünteti fel. A korlátoszlopok rögzítéséről — a korláttervek megtervezésénél — a szegélyek betonozása során kell gondoskodni.
- A hídön az útburkolatot teljes pályaszélességben kell átvezetni, a csatlakozó útburkolatának megfelelő minőségben és ugyanolyan keresztirányú eséssel, mint a folyótájon. A folyótájon lévő útburkolatnak megfelelő szélességet a hídön felül kell, espedig betonburkolat esetében: hézaggal, aszfalt és hóburkolat esetében pedig az útpályán lévő, szilvesztett szegélynek a hídön való átvezetésével. A burkolat alaprajzi elrendezésében merőleges lezárással csatlakoznak a folyótáji burkolathoz.
- Az előregyártott tartókat szállítási mozgás, beemelés alkalmával csak a tartóvég és a nyílcsatlakozásokon lehet megfogni és ügyelni kell arra, hogy azokat szállítás közben ütés, zökkenés ne érje.
- A tartókat ólva bilentve mozgatni, szállítani nem szabad. Merőleges áthidalás tervei az erőtani számítás elvégzése nélkül felhasználhatók 60°-90°-os terességi 500 m ferde szabványterv áthidalás tervezéséhez. A ferde híd felszerkezetek tervezésével kapcsolatban l. a vonatkozó termelékletet.

* A tartók lehetnek periodikus acélbetéttel készülő előregyártott, vagy előregyártott Hoyer rendszerű előfeszített tartók.

Magyar	5,0 m ny. előregyártott gerendabetétes közúti vb. mérfesztervezet " B " " C " terhelésre	MOT I.9-45 BC/59
Országos	Felszerkezet részletterve	
Tipusterv	G 82	
Kidolgozta az UVATERV	Sorszám: 4.4	Lepték: Ervénybeállítás időpontja
	Közpályaszélesség: 7,0 m	1:25