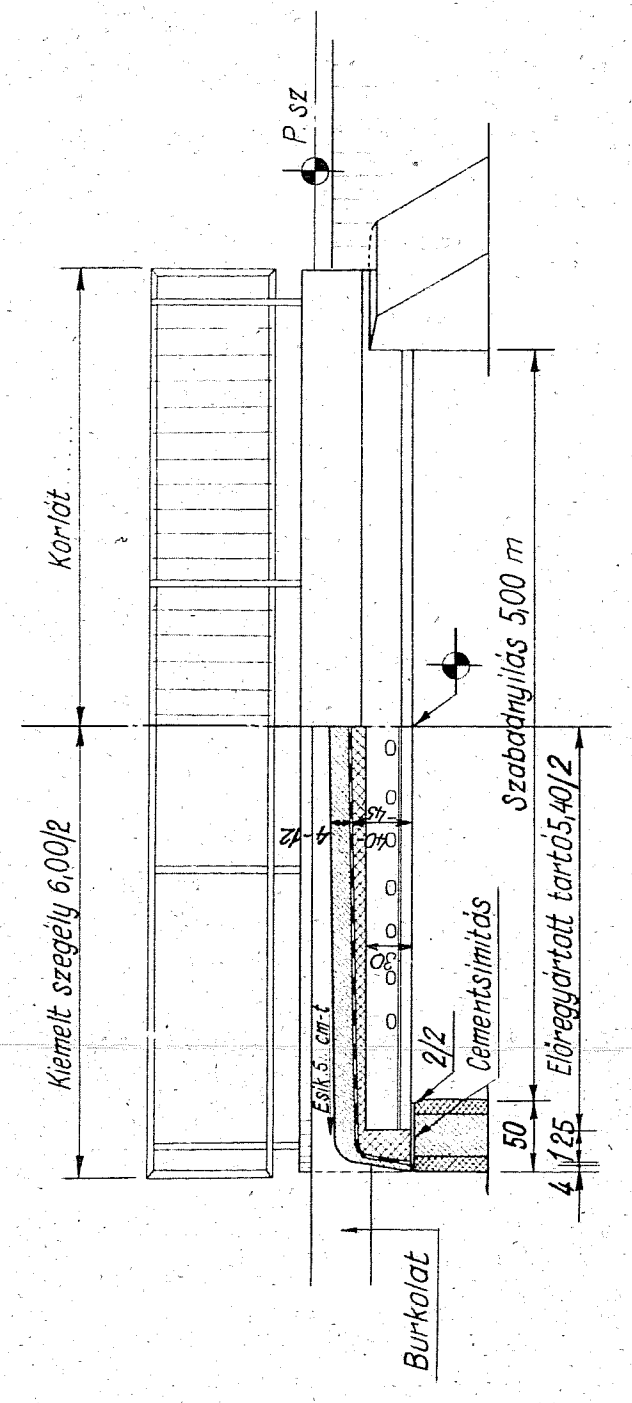
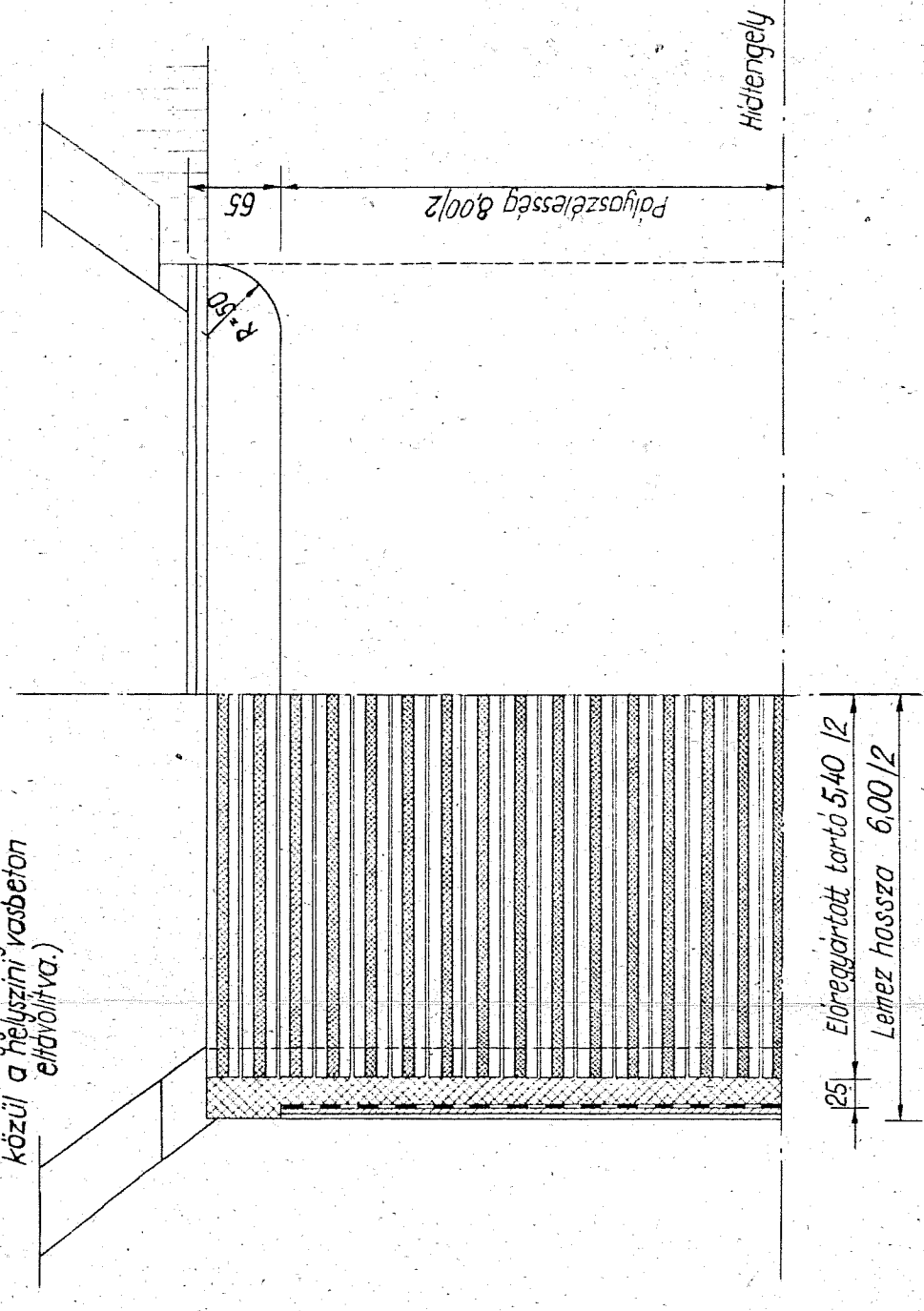


Hosszmetszet

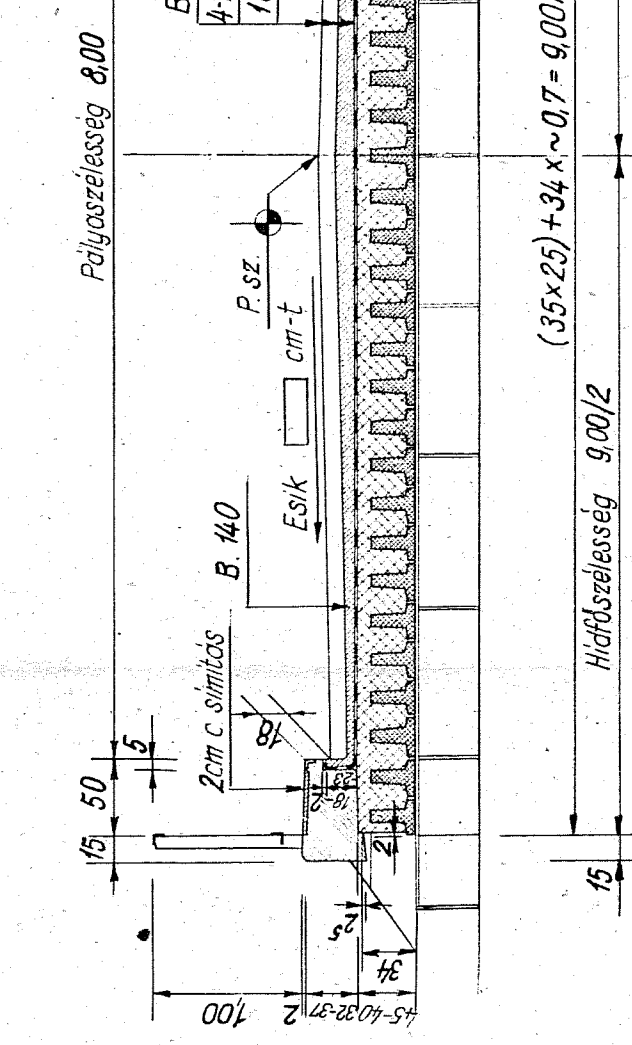


Vízszintes metszet

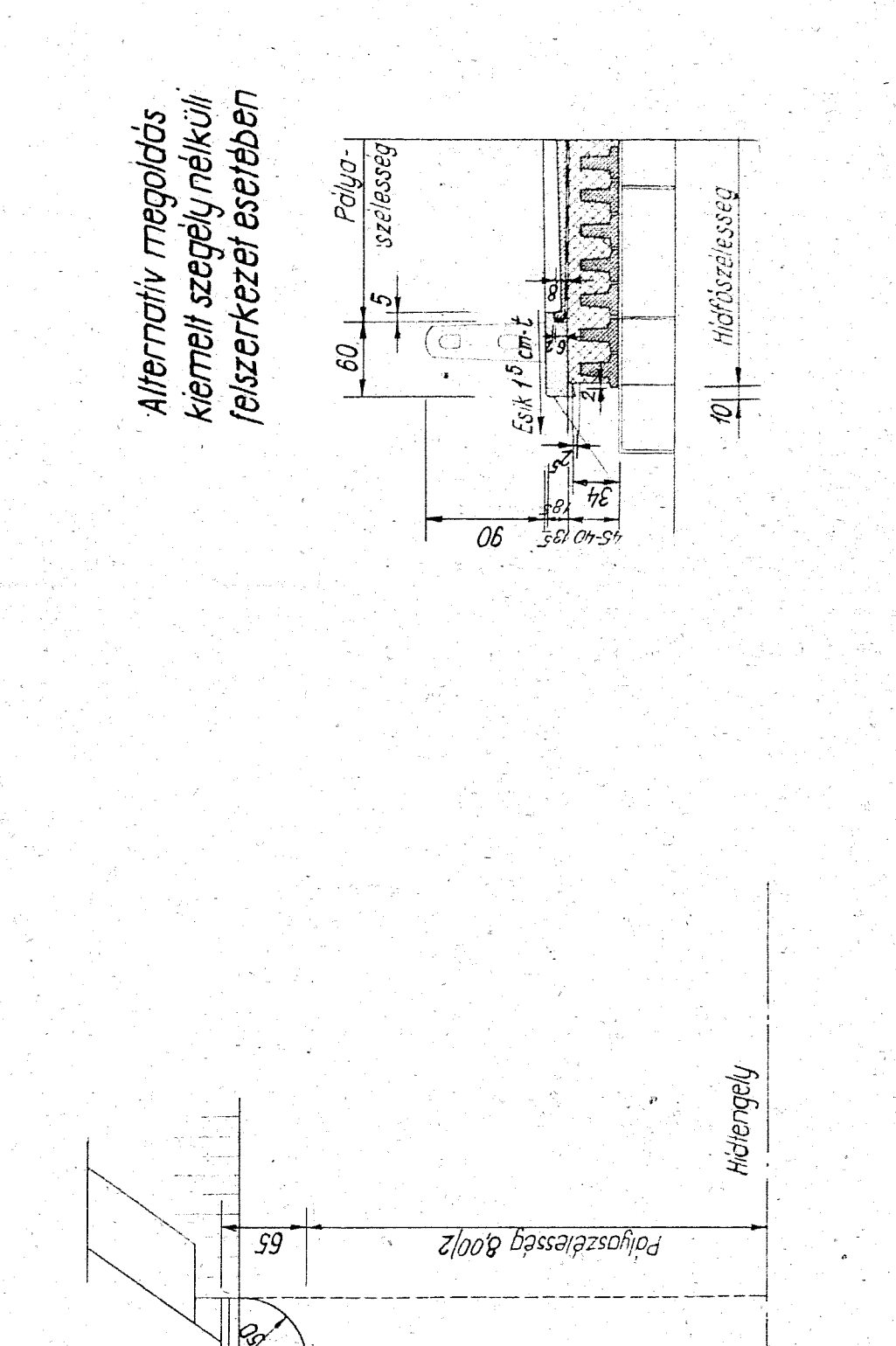
(Az előregyártott gerendák közül a helyszíni vasbeton eltávolítva.)



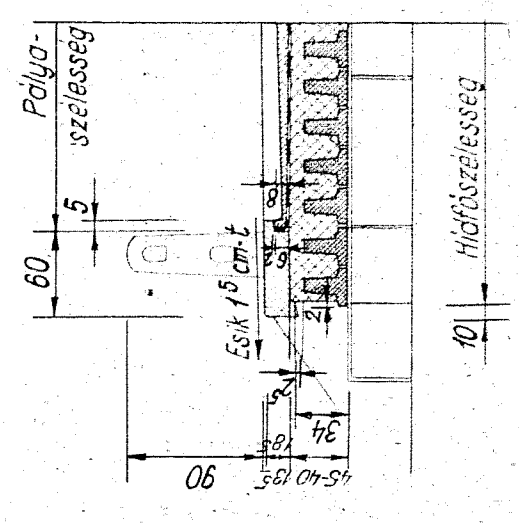
Oldalmetszet



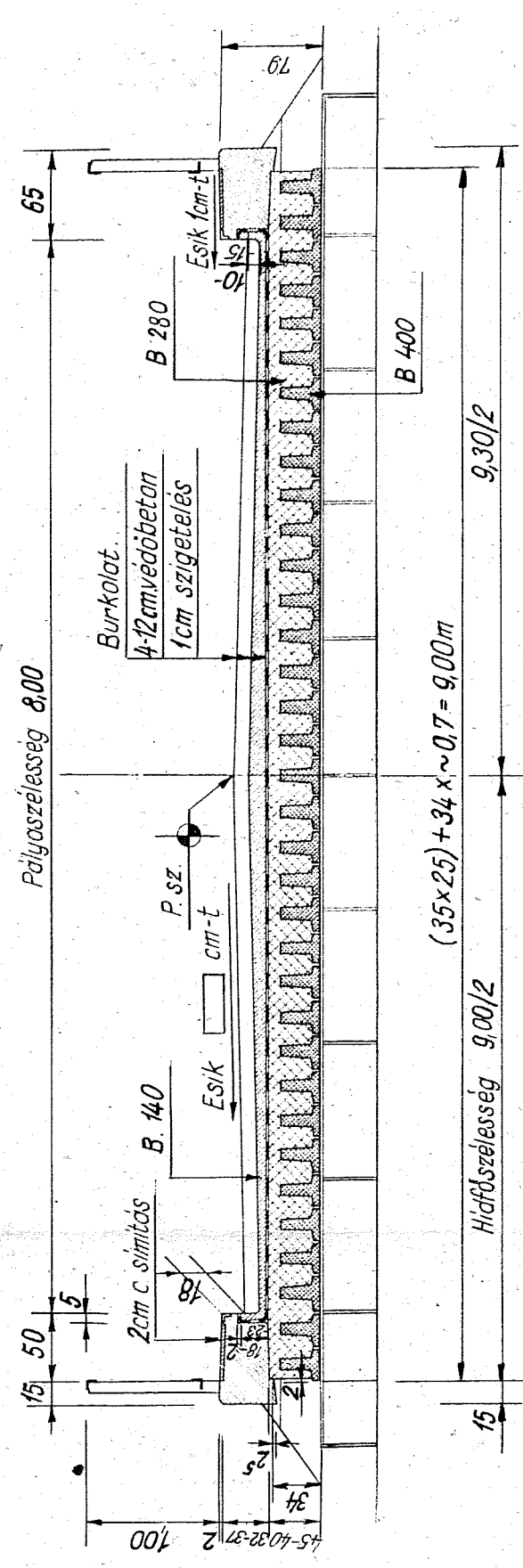
Felülnézet



Alternatív megoldás kiemelt szegély nélküli felszerkezet esetében



Keresztmetszet



Megjegyzések

- 1) Az általános terv csak a felszerkezetet ábrázolja, vízszintesben fekvő, merőleges átmérővel szemben.
A hid általános tervét az alépítménnyel együtt minden esetben elkell készíteni. A dugószíni magasságát a felszerkezet első élére megadott követelményeknek megfelelően, esetenként kell megadani.
- 2) Az egymás meléi helyzetű előregyártott tartók (berudikus acébetéttel készülő előre-gyártott vagy előregyártott Hoyer rendszerű előszilított) együttesen az a hely-színi beton és keresztirányú acébetétek biztosítják.
- 3) Az előregyártott tartók hidfőkonvívó egyenes felírtárást követően kell biztosí-tani.
- 4) Az előregyártott tartók mozgatására vonatkozó előírások a felszerkezet részletrajván es az előregyártott tartó részletrajván találhatók.
A merőleges átmérő tervét az eredeti szerkesztés nélküli felhasználhatók.
ferde átmérős esetében is. A ferdeségi szög, nagysága és a keresztirányú acébe-ték méreteire vonatkozólag a felszerkezet részletrajván.

Magyar	5,0 m ny. előregyártott gerendabetétes vb. hidfelszerkezet, "A" terhelésre	MOT 19-45A/59	
Országos	Általános terv		
Típus terv			
Kiadás száma	Sorszám	Kocsipályaszélesség	Lapok: 1:50
UVATERV	2.	80m	6 82

1/1